



# แพ็คเกจเรือล่องแม่น้ำดานูบ S.S.Maria Theresa, Cruise Only 8 วัน 7 คืน

Enchanting Danube, Boutique River Cruise, All inclusive

(ขึ้นปัสเซา - ลงบูดาเปสต์)

เดินทางระหว่าง มี.ค.-ต.ค. 2568 ราคาเริ่มต้น 3,299USD ต่อท่าน





2015 INAUGURATION  
150 GUESTS | 58 STAFF  
TRAVELS ON DANUBE RIVER



UNI WORLD  
BOUTIQUE RIVER CRUISE COLLECTION

LENGTH: 443 ft

WIDTH: 37.5 ft

VOLTAGE: 110/220 volts

### เส้นทางเดินเรือ แม่น้ำดานูบ



เส้นทาง ปัสเซา (เยอรมนี) - ลินซ์, ซาลซ์บูร์ก (ออสเตรีย) - เมลค์, ดุร์นสไตน์ - เวียนนา (ออสเตรีย)  
- บราติสลาวา (สโลวาเกีย) - บูดาเปสต์ (ฮังการี)

พิเศษ!! ราคานี้รวมพาทัวร์, WIFI บนเรือ, อาหาร, เครื่องดื่ม, ทิปพนักงาน

ไม่รวม ค่าวีซ่าเชงเก้น - ค่าตัวเครื่องบินไปกลับ - ค่าใช้จ่ายส่วนตัว - ค่าประกันภัยการเดินทาง

เพื่อประโยชน์ของผู้เดินทาง โปรดศึกษาเงื่อนไขการจองทัวร์ และการยกเลิกทัวร์ ที่ระบุในรายการ  
ทั้งหมดหลังจากท่านทำการจองทัวร์แล้ว ทางบริษัทฯจะถือว่าท่านเข้าใจ และพร้อมปฏิบัติตามเงื่อนไขดังกล่าว

กำหนดการเดินทาง วันที่ 18-25 ส.ค. 67

ราคาเริ่มต้นท่านละ \$4,499 USD (พักบนเรือ ห้อง Classic)

by VR Agency Travel & Trade Co. Ltd. / License: 11/11450

BKK Tel : 0 2116 9696(auto) Fax : 0 2116 6423 Emergency call only : 093 239 4515

Contact@th.cruisedomain.com





|                |  |
|----------------|--|
| วันที่ 1       | <b>ปัสเซา (ขึ้นเรือ) Passau (Embark)</b>   |
| .....<br>..... | อิสระเดินทางเอง (ไม่รวมค่าเดินทางไป - กลับ)<br>เดินทางมาถึง ท่าอากาศยานนานาชาติมิวนิก เยอรมนี<br>* แพคเกจท่องเที่ยว รวมค่าเดินทางไปท่าเรือโดยรถบัส หรือ หากลูกค้ามีการจองรถส่วนตัว คุณจะได้รับการต้อนรับจากตัวแทนของเรือ Uniworld และนำส่งท่านไปยังเรือ<br><b>หมายเหตุ**</b> บริการรถรับส่งจากสนามบินไปท่าเรือของ Uniworld จะมีให้บริการตามตารางเวลาที่กำหนดไว้โปรดสอบถามรายละเอียดเพิ่มเติม<br><b>***ควรมาถึงท่าเรือก่อนเวลาเรือออกประมาณ 3 ชั่วโมง***</b>  |
| เย็น           | รับประทานอาหารเย็น ณ ห้องอาหาร Baroque Restaurant  |
| วันที่ 2       | <b>ปัสเซา Passau</b>   |
| เช้า           | รับประทานอาหารเช้านบนเรือ ณ ห้องอาหาร Baroque Restaurant<br>เดินทางถึง <b>เมืองปัสเซา ประเทศเยอรมัน</b> (เวลาที่ท้องถิ่นช้ากว่าประเทศไทย 5 ชั่วโมง)<br>Passau ปัสเซา เป็นเมืองเล็กๆทางตะวันตกเฉียงใต้ของเยอรมัน มีแพรมแดนติดกับออสเตรีย เป็นเมืองที่สวยงามและน่ารักมาก อีกทั้งสถานที่ตั้ง เป็นที่ไหลมาบรรจบของแม่น้ำสามสาย อันประกอบด้วย แม่น้ำ Danube แม่น้ำที่ยาวที่สุดในยุโรป แม่น้ำ Inn และแม่น้ำ Ilz จนทั่วโลกรู้จักกันดีในนามว่า “The Three Rivers City”<br>ท่านสามารถเลือก <a href="#">เดินทัวร์รอบเมืองปัสเซา พร้อมชมคอนเสิร์ตออแกนของเซนต์ สตีเฟ่น</a> หรือ <a href="#">ปั่นจักรยานริมน้ำอินน์</a> หรือ <a href="#">ป็นหน้าผาเรียบแม่น้ำอัลซ์</a> |
| เย็น           | มื้อเย็นวันนี้จะมีการจัดงาน <b>Captain’s Welcome</b> สำหรับลูกค้าทุกท่าน   |
| วันที่ 3       | <b>ลินซ์, ซาลซ์บูร์ก Linz (Salzburg)</b>   |
| เช้า           | รับประทานอาหารเช้านบนเรือ ณ ห้องอาหาร Baroque Restaurant<br>บ้านเกิดของโมสาร์ทในซาลซ์บูร์ก ตั้งอยู่ท่ามกลางเทือกเขาอัลไพน์อันงดงามที่เปล่งประกายราวกับดินแดนมหัศจรรย์ในฤดูหนาว ลินซ์อาจเป็นที่รู้จักกันเป็นอย่างดีใน Torte Linzer ที่มีชื่อเสียง แต่ก็ยังเป็นแหล่งรวมศิลปะ ดุสถานที่ท่องเที่ยวเกี่ยวกับผู้เชี่ยวชาญท้องถิ่นและเยี่ยมชมครอบครัวที่ฟาร์มของพวกเขาในชนบท ลินซ์เป็นเมืองที่ใหญ่เป็นอันดับสามของออสเตรียภูมิใจนำเสนอประวัติศาสตร์อันยาวนานของการค้าขายและการผลิตสิ่งทอ<br>ท่านสามารถเลือก <a href="#">ทัวร์เต็มวันในเมืองซาลซ์บูร์ก</a> หรือ <a href="#">เมืองลินซ์ เยี่ยมชมฟาร์มไม้ผลไม้อินน์ และการทำทาร์ตที่เก่าแก่ของออสเตรีย</a>           |
| เย็น           | รับประทานอาหารเย็น ณ ห้องอาหาร Baroque Restaurant  |
| วันที่ 4       | <b>ดูร์นสไตน์, เมลค์ Melk, Dürnstein</b>   |
| เช้า           | รับประทานอาหารเช้านบนเรือ ณ ห้องอาหาร Baroque Restaurant   |

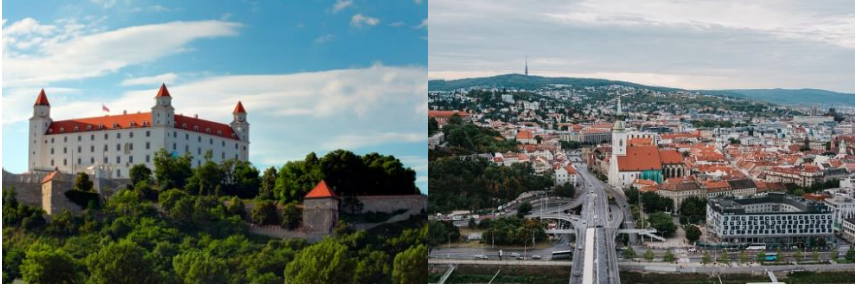



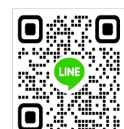


|                 |  |
|-----------------|--|
| <p>เย็น</p>     | <p>ดูร์นสไตน์ หนึ่งในเมืองลุ่มแม่น้ำดานูบที่ได้รับความนิยม มีสถานที่ที่น่ารักในการเล่นบนถนนที่ปูด้วยก้อนหิน เดินดูร้านค้าแปลกตาหรืออาจเดินขึ้นไปยังปราสาทที่ถูกทำลาย นอกจากนี้คุณยังสามารถเลือกชมหรือเรียนรู้เกี่ยวกับเครื่องเทศที่มีราคาแพงที่สุดในโลกจากเกษตรกรผู้ปลูกหญ้าฝรั่งรายเดียวของหุบเขาวาเคา (Wachau Valley)</p> <p>ต่อมาเยี่ยมชมโบสถ์อารามเมลค์ (Melk Abbey) อายุ 900 ปีและห้องสมุดสไตล์บาร็อคสุดพิเศษที่ทัวร์ที่น่าสนใจ <a href="#">เยี่ยมชมอารามเมลค์ และห้องสมุดสุดพิเศษ</a></p> <p>ท่านสามารถเลือก <a href="#">เลือกปั่นจักรยานชมหุบเขาวาเคา หรือ</a> <a href="#">เยี่ยมชมไรไวน์ และชิมไวน์ในดูร์นสไตน์</a> หรือ <a href="#">หมู่บ้านดูร์นสไตน์ และชมโรงงานหญาฝรั่ง</a></p> <p>รับประทานอาหารเย็น ณ ห้องอาหาร Baroque Restaurant</p>   |
| <p>วันที่ 5</p> | <p><b>เวียนนา Vienna</b></p>   |
| <p>เย็น</p>     | <p>เช้า</p> <p>รับประทานอาหารเช้าบนเรือ ณ ห้องอาหาร Baroque Restaurant</p> <p>เวียนนา คือเมืองที่ร่ำรวยอารมณ์สุนทรีย์ ที่มีแต่บรรดาศักดิ์กวีระดับโลก เกิดบน แผ่นดินนี้ไม่ว่าจะเป็น บีโธเฟิน โมซาร์ท และ โยฮันน์ สเตราส์ สามารถเดินเล่นย่านศูนย์กลางของเมืองเก่า ที่ถูกยกให้ เป็นเมืองมรดกโลก ที่ไม่ว่าเดินไปมุมไหนของเมือง ก็จะมีภาพอันงดงามของเวียนนารายการทัวร์ที่น่าสนใจ <a href="#">เที่ยวชมพิพิธภัณฑ์ประวัติศาสตร์ศิลปะเวียนนา</a></p> <div data-bbox="384 1039 1270 1335" data-label="Image"> </div> <p>ท่านสามารถเลือกทัวร์ <a href="#">เที่ยวชมเมืองเวียนนา อิมพีเรียลซิตี</a> หรือ <a href="#">เดินทัวร์ชมประวัติศาสตร์ดนตรีของเมืองเวียนนา</a></p> <div data-bbox="397 1442 1469 1697" data-label="Image"> </div> <p>หากคุณมีเวลาว่างหลังจากทัวร์ สามารถไปสำรวจกรุงเวียนนาด้วยตัวเอง คุณอาจต้องการเยี่ยมชมพิพิธภัณฑ์ Albertina ซึ่งมีภาพพิมพ์เก่าแก่กว่าล้านภาพและผลงานที่น่าประทับใจของจิตรกรสมัยศตวรรษที่ 19 และ 20</p> <p>เย็น</p> <p>รับประทานอาหารเย็น ณ ห้องอาหาร Baroque Restaurant</p> |





|          |  |
|----------|--|
| วันที่ 6 | เวียนนา, บราติสลาวา Vienna, Bratislava   |
| เช้า     | <p>รับประทานอาหารเช้านบนเรือ ณ ห้องอาหาร Baroque Restaurant</p> <p>เรือของคุณออกเดินทางจากเวียนนา ถึง บราติสลาวาในเช้าวันนี้ คุณสามารถพักผ่อนบนเรือได้ตลอดทั้งวัน บางทีอาจจะเพลิดเพลินกับเครื่องดื่มที่ Sun Deck และดื่มด่ำกับทิวทัศน์ในขณะที่เรือแล่นไปตามแม่น้ำดานูบ จนถึง บราติสลาวา ให้ท่านได้สัมผัสกับเมืองที่มีความเป็นมาทางวัฒนธรรมอันยาวนานหลายศตวรรษ ควรค่าแก่การเยี่ยมชม</p> <p>ทัวร์ที่น่าสนใจ <a href="#">เดินทัวร์รอบเมืองบราติสลาวา</a> และ <a href="#">เดินป่า ชมปราสาทบราติสลาวา</a></p>   |
| เย็น     | รับประทานอาหารเย็น ณ ห้องอาหาร Baroque Restaurant  |
| วันที่ 7 | บูดาเปสต์ Budapest   |
| เช้า     | <p>รับประทานอาหารเช้านบนเรือ ณ ห้องอาหาร Baroque Restaurant</p> <p>บูดาเปสต์เป็นเมืองที่มีเสน่ห์ที่มีการผสมผสานระหว่างยุคกลางและสมัยใหม่</p> <p>บูดาเปสต์ เป็นเมืองหลวงของประเทศฮังการี เนื่องจากเป็นเมืองที่ได้มีการรวมเอาสองเมืองเข้าด้วยกัน นั่นคือ “เมืองบูดา” อยู่ทางตะวันตก กับ “เมืองเปสต์” ที่อยู่ทางตะวันออก คั่นด้วยแม่น้ำดานูบ ซึ่งบูดาเปสต์มีความงดงามและรุ่งโรยไปด้วยประวัติศาสตร์ วัฒนธรรม และธรรมชาติมากมาย จนได้รับการขนานนามว่าเป็น “ราชินีแห่งแม่น้ำดานูบ” และได้ขึ้นชื่อว่าเป็นหนึ่งในเขตเมืองที่มีความโดดเด่นที่สุดในโลกอีกด้วย</p>  <p>ท่านสามารถเลือกทัวร์ <a href="#">เที่ยวชมไฮไลท์ของบูดาเปสต์</a> <a href="#">เข้าชมสถาบันดนตรี Franz Liszt</a> หรือ <a href="#">เดินเที่ยวชมเมืองบูดาเปสต์กับไกด์ท้องถิ่น</a></p> |





|                 |   |
|-----------------|---|
| <p>เย็น</p>     |  <p>งานเลี้ยงอำลาจากกัปตันและอาหารเย็นสุดพิเศษ จะเตรียมให้ทุกท่านในเย็นวันนี้</p> <p><b>***ก่อนที่ท่านจะทำการ เช็ค-เอาท์ ออกจากเรือในวันต่อไปท่านต้องชำระค่าใช้จ่ายที่เกิดขึ้น ระหว่างการล่องเรือ ได้ที่ Reception Desk, ชั้น 2 ท่านสามารถชำระได้ด้วย บัตรเครดิต หรือ เงินสด สกุลเงินบนเรือเป็นเรท USD ***</b></p> <p>รับประทานอาหารเย็น ณ ห้องอาหาร Baroque Restaurant</p> |
| <p>วันที่ 8</p> | <p><b>บูดาเปสต์</b></p>   |
|                 | <p>อำลาเรือล่องแม่น้ำ อิสระเดินทางออกจากเรือ และเดินทางกลับ โดยสวัสดิภาพ<br/>อิสระเดินทางเองสู่ สนามบินนานาชาติบูดาเปสต์ เฟเรนตส์ ลิซท์ หรือเลือกท่องเที่ยว และเข้าพักใน<br/>โนโรงแรมของ บูดาเปสต์ ได้ตามอัธยาศัย</p> <p>***** จบทริป *****</p>   |





| อัตราค่าบริการ ต่อท่าน<br>(งดแถมกระเป๋า) | ประเภทห้องพัก (ห้องละ 2 ท่าน)<br>**ห้องพักบนเรือเป็นแบบพักคู่เท่านั้น** | ราคาเริ่มต้น ต่อท่าน (USD) |
|--|---|----------------------------|
| 30มี.ค.-6เม.ย. 67                        | Grand Suite (410 SQ.FT.)  | \$10,299                   |
|  | Suite (305 SQ.FT.)  | \$6,999                    |
|  | Deluxe Balcony (194 SQ.FT.)   | \$4,799                    |
|  | French Balcony (194 SQ.FT.)   | \$4,299                    |
|  | Classic (162 SQ.FT.)  | \$3,299                    |

| อัตราค่าบริการ ต่อท่าน<br>(งดแถมกระเป๋า) | ประเภทห้องพัก (ห้องละ 2 ท่าน)<br>**ห้องพักบนเรือเป็นแบบพักคู่เท่านั้น** | ราคาเริ่มต้น ต่อท่าน (USD) |
|--|---|----------------------------|
| 13-20 เม.ย. 67                           | Grand Suite (410 SQ.FT.)  | \$10,799                   |
|  | Suite (305 SQ.FT.)  | \$7,499                    |
|  | Deluxe Balcony (194 SQ.FT.)   | \$5,299                    |
|  | French Balcony (194 SQ.FT.)   | \$4,799                    |
|  | Classic (162 SQ.FT.)  | \$3,799                    |

| อัตราค่าบริการ ต่อท่าน<br>(งดแถมกระเป๋า) | ประเภทห้องพัก (ห้องละ 2 ท่าน)<br>**ห้องพักบนเรือเป็นแบบพักคู่เท่านั้น** | ราคาเริ่มต้น ต่อท่าน (USD) |
|--|---|----------------------------|
| 25เม.ย.-4พ.ค. 67                         | Grand Suite (410 SQ.FT.)  | Sold Out                   |
|  | Suite (305 SQ.FT.)  | \$8,199                    |
|  | Deluxe Balcony (194 SQ.FT.)   | \$5,999                    |
|  | French Balcony (194 SQ.FT.)   | \$5,499                    |
|  | Classic (162 SQ.FT.)  | \$4,499                    |

**อัตรานี้เป็นราคาเริ่มต้น อาจเปลี่ยนแปลงได้เนื่องจากการเรียกเก็บเซอร์ชาร์จช่วงวันหยุดพิเศษของที่พัก, อัตราแลกเปลี่ยนเงินต่างประเทศ, มีจำนวนผู้เดินทางไม่ถึงตามที่ระบุในรายการ ฯลฯ**

พักเดี่ยว โปรดสอบถามค่าบริการเพิ่มเติม / อัตรานี้สำหรับคนไทยเท่านั้น

**หมายเหตุ ราคาี้ยังไม่รวมค่า Port Charge ท่านละ 230 USD**





| อัตราค่าบริการ ต่อท่าน<br>(งดแถมกระเป๋า)                | ประเภทห้องพัก (ห้องละ 2 ท่าน)<br>**ห้องพักบนเรือเป็นแบบพักคู่เท่านั้น** | ราคาเริ่มต้น ต่อท่าน (USD) |
|---|---|----------------------------|
| 11-18 พ.ค. 68<br>8-15 / 22-29 มิ.ย. 68<br>12-19 ต.ค. 68 | Grand Suite (410 SQ.FT.)  | \$11,499                   |
|   | Suite (305 SQ.FT.)  | \$8,199                    |
|   | Deluxe Balcony (194 SQ.FT.)   | \$5,999                    |
|   | French Balcony (194 SQ.FT.)   | \$5,499                    |
|   | Classic (162 SQ.FT.)  | \$4,499                    |

| อัตราค่าบริการ ต่อท่าน<br>(งดแถมกระเป๋า)                        | ประเภทห้องพัก (ห้องละ 2 ท่าน)<br>**ห้องพักบนเรือเป็นแบบพักคู่เท่านั้น** | ราคาเริ่มต้น ต่อท่าน (USD) |
|---|---|----------------------------|
| 6-13 / 20-27 ก.ค. 68<br>3-10 / 17-24 ส.ค. 68<br>31ส.ค.-7ก.ย. 68 | Grand Suite (410 SQ.FT.)  | \$11,199                   |
|   | Suite (305 SQ.FT.)  | \$7,899                    |
|   | Deluxe Balcony (194 SQ.FT.)   | \$5,699                    |
|   | French Balcony (194 SQ.FT.)   | \$5,199                    |
|   | Classic (162 SQ.FT.)  | \$4,199                    |

| อัตราค่าบริการ ต่อท่าน<br>(งดแถมกระเป๋า) | ประเภทห้องพัก (ห้องละ 2 ท่าน)<br>**ห้องพักบนเรือเป็นแบบพักคู่เท่านั้น** | ราคาเริ่มต้น ต่อท่าน (USD) |
|--|---|----------------------------|
| 14-21 ก.ย. 68<br>28ก.ย.-5ต.ค. 68         | Grand Suite (410 SQ.FT.)  | \$11,899                   |
|  | Suite (305 SQ.FT.)  | \$8,599                    |
|  | Deluxe Balcony (194 SQ.FT.)   | \$6,399                    |
|  | French Balcony (194 SQ.FT.)   | \$5,899                    |
|  | Classic (162 SQ.FT.)  | \$4,899                    |

**อัตรานี้เป็นราคาเริ่มต้น อาจเปลี่ยนแปลงได้เนื่องจากการเรียกเก็บเซอร์ชาร์จช่วงวันหยุดพิเศษของที่พัก, อัตราแลกเปลี่ยนเงินต่างประเทศ, มีจำนวนผู้เดินทางไม่ถึงตามที่ระบุในรายการ ฯลฯ**

พักเดี่ยว โปรดสอบถามค่าบริการเพิ่มเติม / อัตรานี้สำหรับคนไทยเท่านั้น

**หมายเหตุ ราคานี้ยังไม่รวมค่า Port Charge ท่านละ 230 USD**

by VR Agency Travel & Trade Co. Ltd. / License: 11/11450

BKK Tel : 0 2116 9696(auto) Fax : 0 2116 6423 Emergency call only : 093 239 4515

Contact@th.cruisedomain.com

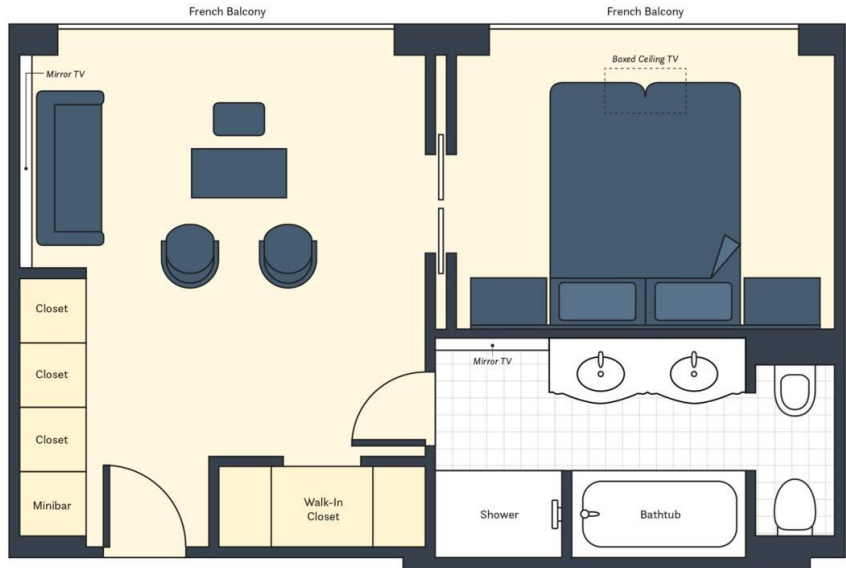




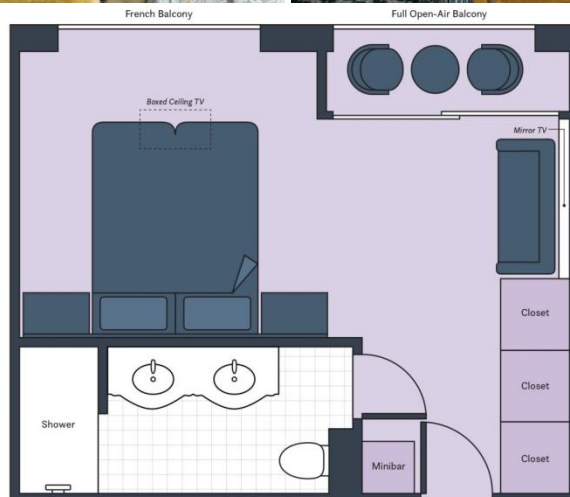


## ประเภทห้องพักบนเรือล่องแม่น้ำ S.S. Maria Theresa

Grand Suite (410 SQ.FT.)

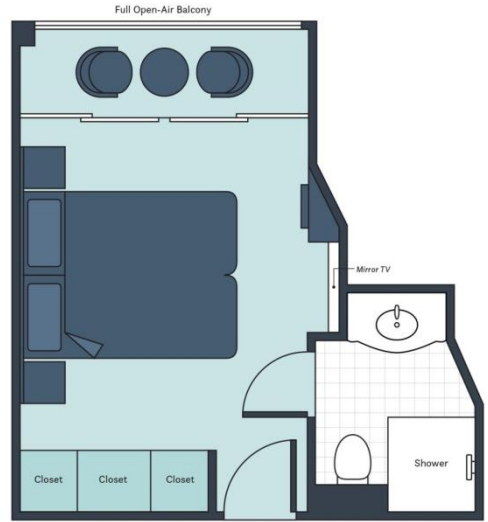


Suite (305 SQ.FT.)

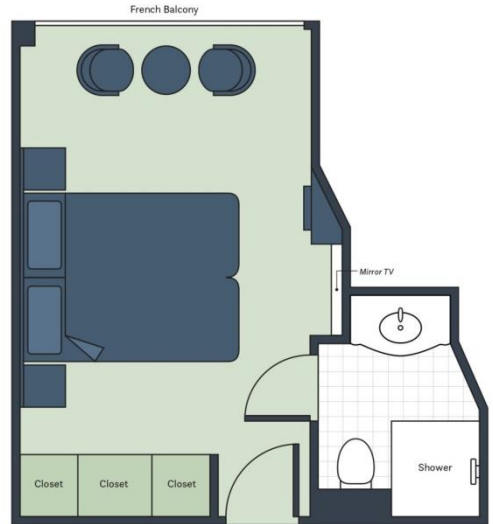




### Deluxe Balcony (194 SQ.FT.)



### French Balcony (194 SQ.FT.)



### Classic (162 SQ.FT.)





โปรแกรมท่องเที่ยวเรือแม่น้ำดานูบ (ตามที่ระบุไว้ในรายการ) อัตรานี้รวมถึง

- ♣ ค่าที่พักตลอดการเดินทาง (ห้องพักรับรองเรือสำราญ)
- ♣ ค่าอาหารทุกมื้อบนเรือสำราญ
- ♣ ค่าพาหนะ หรือรถรับ-ส่ง ระหว่างนำเที่ยว, ค่าเข้าชมสถานที่ท่องเที่ยว
- ♣ ค่ารถรับส่งจากสนามบิน - ท่าเรือ - สนามบิน (กรณีเดินทางมาถึงวันที่เรือออกเดินทาง)
- ♣ กิจกรรมและความบันเทิงบนเรือสำราญ
- ♣ ค่าแพ็คเกจเครื่องดื่มบนเรือสำราญ และ WIFI บนเรือตลอดการเดินทาง
- ♣ ค่าทิปพนักงานบนเรือ

อัตรานี้ไม่รวมถึง

- ♣ ค่าวีซ่าเชงเก้น
- ♣ ค่าตัวเครื่องบินไปกลับ
- ♣ ค่าใช้จ่ายส่วนตัว อาทิ ค่าซักรีด ค่าโทรศัพท์-แฟกซ์ และค่าใช้จ่ายอื่น ๆ ที่ไม่ได้ระบุในรายการ
- ♣ ค่าภาษีมูลค่าเพิ่ม 7% และภาษีหัก ณ ที่จ่าย 3%
- ♣ อาหารพิเศษที่ท่านสั่งเพิ่มเติมกับทางเรือ
- ♣ ค่าประกันภัยการเดินทางทั่วโลก
- ♣ ค่า Port Charge ท่านละ 230 USD

เงื่อนไขการชำระเงิน :

1. สำรองที่นั่งจ่าย 200 USD /ท่าน ภายใน 2 วันหลังได้รับการยืนยันห้องพัก
2. ชำระส่วนที่เหลือ 140 วันทำการ ล่วงหน้าก่อนออกเดินทาง

**\* กรณีจองตั๋วล่วงหน้าน้อยกว่า 140 วันทำการ โปรดชำระค่าตัวรียอดเต็มจำนวน  
กรณียกเลิก**

- \* ยกเลิก 130 วันทำการ ล่วงหน้าก่อนเดินทาง \$200 / ท่าน
- \* ยกเลิก 100-129 วันทำการ ล่วงหน้าก่อนเดินทาง หักค่าใช้จ่าย 20%
- \* ยกเลิก 70-99 วันทำการ ล่วงหน้าก่อนเดินทาง หักค่าใช้จ่าย 35%
- \* ยกเลิก 40-69 วัน ล่วงหน้าก่อนเดินทาง หักค่าใช้จ่าย 50%
- \* ยกเลิก น้อยกว่า 39 วันทำการ ล่วงหน้าก่อนเดินทาง หักค่าใช้จ่ายเต็มจำนวน
- \* No show หักค่าใช้จ่ายเต็มจำนวน

หมายเหตุ

1. สำหรับผู้มีครรภ์ กรณีอายุครรภ์เกิน 24 สัปดาห์ ไม่อนุญาตให้ขึ้นเรือ
2. สำหรับเด็กอายุต่ำกว่า 6 เดือน ไม่อนุญาตให้ขึ้นเรือ
3. ลูกค้านั่งต้องเตรียมพาสปอร์ตมา ณ วันเดินทางทุกครั้ง และต้องมีอายุมากกว่า 180 วัน นับจากวันเดินทางกลับ





4. บริษัทฯ สงวนสิทธิ์ที่จะไม่รับผิดชอบต่อดำเนินการความเสียหาย ไม่ว่าจะกรณีที่เกิดจากตรวจคนเข้าเมืองของไทยไม่อนุญาตให้เดินทางออกหรือตรวจคนเข้าเมืองของแต่ละประเทศไม่อนุญาตให้เข้าเมือง
5. บริษัทฯ สงวนสิทธิ์ในการที่จะไม่รับผิดชอบต่อดำเนินการความเสียหาย อันเกิดจากเหตุสุดวิสัยที่ทาง บริษัทฯ ไม่สามารถควบคุมได้ เช่น การนัดหยุดงาน, จลาจล, การล่าช้าหรือยกเลิกของเที่ยวบิน, การเปลี่ยนแปลงโปรแกรมการท่องเที่ยวให้เหมาะสมตามสภาพอากาศและฤดูกาล หรือเกิดเหตุสุดวิสัยในการเดินทาง
6. บริษัทฯ สงวนสิทธิ์ในการเปลี่ยนแปลงโปรแกรมรายการท่องเที่ยว โดยไม่ต้องแจ้งให้ทราบล่วงหน้า
7. บริษัทฯ สงวนสิทธิ์ในการเปลี่ยนแปลงอัตราค่าบริการ โดยไม่ต้องแจ้งให้ทราบล่วงหน้า
8. ในโปรแกรมเวลาที่ใช้ในการเที่ยวทำเป็นเวลาไทย อาจมีการเปลี่ยนแปลงจะแจ้งให้ลูกค้าทราบก่อนเดินทางอีกครั้ง

### เงื่อนไขการใช้บริการ

1. การเดินทางในแพ็คเกจท่องเที่ยวเรือสำราญ เป็นการเดินทางเอง ไม่มีหัวหน้าทัวร์ และรถรับส่งนำเที่ยว
2. ในกรณีที่ลูกค้าต้องออกตัวโดยสารถายในประเทศหรือต่างประเทศ กรุณาติดต่อเจ้าหน้าที่ของบริษัทฯ เพื่อเช็คว่ามีวีซ่าคอนเฟิร์มเดินทางก่อนทุกครั้ง มิฉะนั้นทางบริษัทจะไม่รับผิดชอบใดๆ ทั้งสิ้น
3. การชำระค่าบริการ
  - 3.1 กรุณาชำระเต็มจำนวนเนื่องจาก ราคาโปรโมชั่นมีห้องพักในจำนวนจำกัด
- 4.การยกเลิก และคืนค่าทัวร์หลังจากมีการชำระเงิน
  - 4.1 แจ้งยกเลิกก่อนเดินทาง ทางบริษัทฯ ขอสงวนสิทธิ์ เก็บค่าใช้จ่ายทั้งหมด เนื่องจากเกิดความเสียหายต่อทางบริษัทและผู้เดินทางอื่นที่เดินทางในขณะเดียวกัน บริษัทฯ ต้องนำไปชำระค่าเสียหายต่างๆ ที่เกิดจากการยกเลิกของท่าน
  - 4.2 กรณีเจ็บป่วย จนไม่สามารถเดินทางได้ ซึ่งจะต้องมีใบรับรองแพทย์จากโรงพยาบาลรับรอง บริษัทฯ จะพิจารณาเลื่อนการเดินทางของท่านไปยังคณะต่อไป แต่ทั้งนี้ท่านจะต้องเสียค่าใช้จ่ายที่ไม่สามารถเรียกคืนได้ เช่น ค่าตัวเครื่องบิน ค่าห้อง ค่าธรรมเนียมวีซ่าตามที่สถานทูตฯ เรียกเก็บ และค่าใช้จ่ายอื่นๆ ที่เกิดขึ้นตามจริง ในกรณีที่ไม่สามารถเดินทางได้
  - 4.3 กรณีที่กองตรวจคนเข้าเมืองทั้งกรุงเทพฯ และในต่างประเทศ ปฏิเสธมิให้เดินทางออก หรือ เข้าประเทศที่ระบุไว้ในรายการเดินทาง บริษัทฯ ขอสงวนสิทธิ์ที่จะไม่คืนค่าทัวร์ไม่ว่ากรณีใดๆ ทั้งสิ้น
- สำคัญ!! บริษัทฯ ทำธุรกิจเพื่อการท่องเที่ยวเท่านั้น ไม่สนับสนุนให้ลูกค้าเดินทางเข้าประเทศท่องเที่ยวโดยผิดกฎหมายและในขั้นตอนการผ่านการตรวจคนเข้าเมือง ขึ้นอยู่กับการพิจารณาของเจ้าหน้าที่เท่านั้น ลูกค้าทุกท่านต้องผ่านการตรวจคนเข้าเมืองด้วยตัวของท่านเอง ทางหัวหน้าทัวร์และมัคคุเทศก์ไม่สามารถให้ความช่วยเหลือใดๆ ได้ทั้งสิ้น
- 4.4 เมื่อท่านออกเดินทางไปกับคณะแล้ว ถ้าท่านงดการใช้บริการรายการใดรายการหนึ่ง หรือไม่เดินทาง พร้อมคณะถือว่าท่านสละสิทธิ์ ไม่อาจเรียกร้องค่าบริการและเงินคืน ไม่ว่าจะกรณีใดๆ ทั้งสิ้น

**เนื่องจากเป็นแพ็คเกจทัวร์ราคาโปรโมชั่น เมื่อชำระค่าบริการยอดเต็มจำนวนแล้ว  
ไม่สามารถเปลี่ยนแปลง แก้ไขชื่อผู้เดินทาง หรือยกเลิก ขอคืนค่าทัวร์ไม่ว่ากรณีใดๆ ก็ตาม**





### ข้อแนะนำเพิ่มเติม

- สำหรับท่านที่ยังไม่มีวีซ่า แนะนำให้จองแพ็คเกจทัวร์ล่วงหน้า 50 วันทำการก่อนการเดินทางขึ้นไป (เพื่อเผื่อเวลายื่นเอกสารขอวีซ่า โดยใช้เวลาพิจารณาวีซ่า ประมาณ 15-20 วันทำการ ต่อสถานทูต)
- ทางบริษัทฯ มีบริการออก E-Ticket เพื่อประกอบการยื่นเอกสารขอวีซ่า (มีค่าบริการ 300 บาท ต่อเอกสาร 1 ฉบับ)
- อัตรานี้ เป็นราคาเริ่มต้น ของห้องพักแต่ละแบบ อาจเปลี่ยนแปลงได้เนื่องจากการปรับขึ้นของค่าเงินบาท, ทางโรงแรมเรียกเก็บ เซอร์ชาร์จ เพิ่มเติมกรณีเข้าพักในช่วงที่มีการจัดงานแฟร์ ฯลฯ ทั้งนี้เจ้าหน้าที่จะแจ้งยืนยันราคาอีกครั้งหลังจากที่ได้รับการยืนยันห้องพักว่างแล้ว
- แพคเกจนี้ เหมาะสำหรับผู้เดินทางที่ต้องการออกแบบเส้นทางท่องเที่ยวด้วยตัวเอง มีความยืดหยุ่นในการท่องเที่ยวสูง สามารถสื่อสารด้วยภาษาอังกฤษ หรือภาษาต่างประเทศอื่นๆ อาทิ ฝรั่งเศส ฯ ได้ดี
- แพคเกจนี้ ไม่มีเจ้าหน้าที่ทัวร์เช็คอินบัตรโดยสาร ตลอดจนอำนวยความสะดวกในระหว่างการท่องเที่ยว
- เงื่อนไขเป็นไปตามที่บริษัทกำหนด และบริษัทฯ ขอสงวนสิทธิ์ในการเปลี่ยนแปลง หรือยกเลิกโปรโมชั่น และเงื่อนไขต่างๆ โดยไม่ต้องแจ้งล่วงหน้า
- กรณีที่ผู้เดินทาง ต้องการแวะเที่ยว ก่อนเริ่มทริป ท่านสามารถบินไปถึงล่วงหน้าได้ก่อน แล้วจึงมาร่วมทริป ตามรายละเอียดของแพ็คเกจทัวร์ที่ระบุไว้
- \* เมื่อชำระค่าแพ็คเกจทัวร์แล้ว จะไม่สามารถขอคืนค่าเดินทางคืนได้ เมื่อประสงค์จะขอยกเลิกการเดินทางในทุกกรณี
- \* หากมีการปรับเปลี่ยน สถานที่เที่ยวชมต่างๆ ในโปรแกรม จะมีโปรแกรมอื่นทดแทนเสมอ
- \* เงื่อนไขเป็นไปตามที่บริษัทกำหนด และบริษัทฯ ขอสงวนสิทธิ์ในการเปลี่ยนแปลง หรือยกเลิกโปรโมชั่นและเงื่อนไขต่างๆ โดยไม่ต้องแจ้งล่วงหน้า
- \* กรุณาแจ้งเจ้าหน้าที่ของบริษัทในกรณีที่ผู้เดินทางพิการ หรือต้องการความช่วยเหลือพิเศษในขณะที่เดินทางท่องเที่ยว หรือล่องเรือ
- \* ผู้โดยสารที่ตั้งครรภ์จะต้องคำนึงถึงความเสี่ยงในการเดินทาง เพราะบนเรือจะไม่มีอุปกรณ์อำนวยความสะดวกแก่ท่าน
- \* หนังสือเดินทางของท่านต้องไม่หมดอายุภายใน 6 เดือน นับจากวันเริ่มเดินทาง และต้องมีหน้าว่าง 3 หน้า เพื่อใช้ในการประทับตรา
- \* การเปลี่ยนชื่อผู้เดินทาง วันเดินทาง หรือโปรแกรมท่องเที่ยว ภายในวันที่ชำระเงินค่าแพ็คเกจทัวร์นั้น จะถือว่าท่านยกเลิกการจอง และต้องทำการจองใหม่

### เงื่อนไขและความรับผิดชอบ

บริษัทเป็นเพียงตัวแทนรับจองแพ็คเกจทัวร์ สายการบิน และ ตัวแทนการท่องเที่ยวในต่างประเทศ ซึ่งไม่อาจรับผิดชอบต่อความเสียหายต่างๆ ที่อยู่เหนือการควบคุมของเจ้าหน้าที่บริษัทฯ อาทิ การนัดหยุดงาน การจลาจล เปลี่ยนแปลงกำหนดเวลาในตารางบิน ภัยธรรมชาติ ฯลฯ หรือค่าใช้จ่ายเพิ่มเติมที่เกิดขึ้นทั้งทางตรงหรือทางอ้อมเช่น การเจ็บป่วย การถูกทำร้าย การสูญหาย ความล่าช้าหรือจากอุบัติเหตุต่างๆ ฯลฯ และการตอบปฏิเสธการเข้า และออกเมืองของเจ้าหน้าที่ตรวจคนเข้า หรือออกเมือง อันเนื่องมาจากมีสิ่งผิดกฎหมาย หรือเอกสารการเดินทางไม่ถูกต้อง หรือการถูกปฏิเสธในกรณีอื่นๆ

เพื่อประโยชน์ของผู้เดินทาง โปรดศึกษาเงื่อนไขการจองทัวร์ และการยกเลิกทัวร์ ที่ระบุในรายการทั้งหมด หลังจากท่านทำการจองทัวร์แล้ว ทางบริษัทฯจะถือว่าท่านเข้าใจ และพร้อมปฏิบัติตามเงื่อนไขดังกล่าว

