

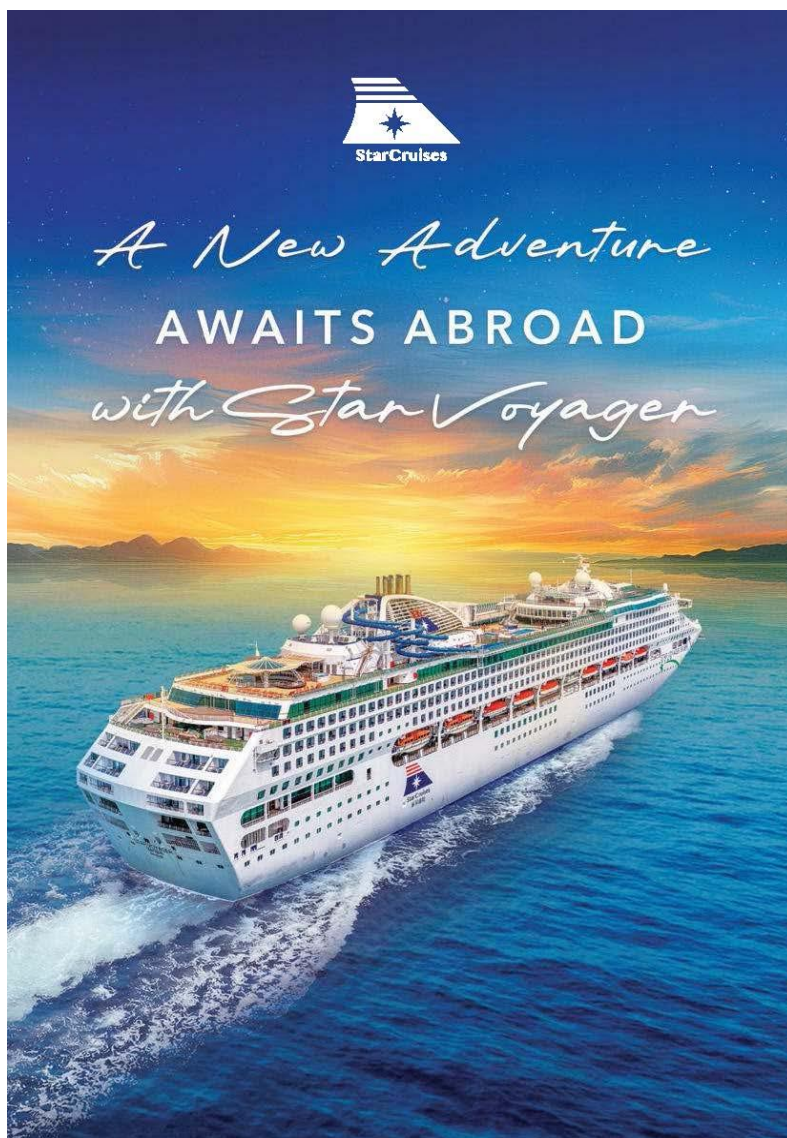


*Cruise Only*

## แพ็คเกจเรือสำราญ Star Voyager, Cruise only (Sun)

เส้นทาง สิงคโปร์ - ญูจาจ - โอจีมินท์ - สิงคโปร์ 6 วัน 5 คืน

พัก 2 ท่าน ต่อห้อง (ท่านที่ 2 ราคาพิเศษ) จองด่วนภายใน 30 พ.ค. 2569 หรือจนกว่าห้องจะเต็ม





**STAR VOYAGER**

**เส้นทาง : สิงคโปร์-ญาจาง-โฮจิมินห์-สิงคโปร์**

**เดินทาง 7-12 / 14-19 มิถุนายน 2569**

Day	Date	Port	Arrival	Departure
1	วันอาทิตย์	SINGAPORE	-	14.00 PM
2	วันจันทร์	HIGH SEAS	-	-
3	วันอังคาร	NHA TRANG (CAM RANH)	08.00 AM เวลาเวียดนาม (07.00 AM)	17.00 PM เวลาเวียดนาม (16.00 PM)
4	วันพุธ	HO CHI MINH (DONG NAI)	08.00 AM เวลาเวียดนาม (07.00 AM)	20.00 PM เวลาเวียดนาม (19.00 PM)
5	วันพฤหัสบดี	HIGH SEAS	-	-
6	วันศุกร์	SINGAPORE	15.00 PM	

**เวลาท้องถิ่น เวียดนาม เร็วกว่า สิงคโปร์ 1 ชม. / บนเรือนับเวลาสิงคโปร์ เป็นหลัก**

**FLEET OVERVIEW**

- Gross Tonnage 77,441 tons
- Length 261.32m
- Width 32.2m
- Decks 13
- Passenger Capacity 1,940 (Lower Berth)
- Staterooms 972





แพ็คเกจเดินทางเอง มีความยืดหยุ่น เหมาะสำหรับท่านที่ต้องการเที่ยวเอง ไม่มีเจ้าหน้าที่ทัวร์  
อำนวยความสะดวก

วันแรก ควรถึงท่าเรือก่อนเวลาเช็คอิน ไม่น้อยกว่า 3 ชม. ก่อนเวลาเรือออกจากท่าเรือ

\*\*\* LAST BOARDING / GATE CLOSE TIME IS 13:00 น. \*\*\*

DAY 1 ท่าเรือ Singapore Cruise Centre (Harbour Front)

📅 (-/-/เย็น)

11.00 น. Check in ณ ท่าเรือ Singapore Cruise Centre (Harbour Front) (ท่านควรมาถึงท่าเรือเพื่อเช็คอินเข้าเรือก่อนอย่างน้อย 3 ชั่วโมง) Gate ปิดทำการเวลา 13.00 น. (ไม่มีบริการรถรับ-ส่ง)

คำแนะนำการเดินทาง : การเดินทางจากสนามบินสิงคโปร์ (Singapore Changi Airport) ไปยังท่าเรือสำราญ มีหลายวิธีให้เลือกตามความสะดวก ใช้เวลาประมาณ 30 นาที ท่านสามารถเรียกแท็กซี่ , MRT , รถบัส

ที่อยู่ท่าเรือ : **Singapore Terminal Address** Singapore Cruise Centre 1 Maritime Square,

Singapore 099253

14.00 น. เรือล่องออกจากท่าเรือ Singapore Cruise Centre (Harbour Front) ประเทศสิงคโปร์ ทุกท่านจะต้องเข้าร่วมการซ้อมระบบรักษาความปลอดภัยของท่าเรือตามกฎหมายของการล่องเรือสากล 1 ชั่วโมงก่อนเรือออกเดินทาง

เย็น 📅 บริการอาหารเย็น ณ ห้องอาหารได้ตามอัธยาศัย

- ห้องอาหาร The Lido ห้องอาหารแบบ International Buffet อยู่บนชั้น 14
- ห้องอาหาร Bristo ห้องอาหารแบบ Western Style อยู่บนชั้น 6
- ห้องอาหาร North Star Dining Room ห้องอาหารจีน อยู่บนชั้น 5

\*ท่านสามารถเลือกห้องอาหารได้ตามอัธยาศัย 1 มื้อ / 1 ห้องอาหาร\*



(หลังจากเรือล่องออกสู่น่านน้ำสากลแล้วร้านค้าปลอดภาษีและคาสิโนจะเปิดให้บริการ)





DAY 2

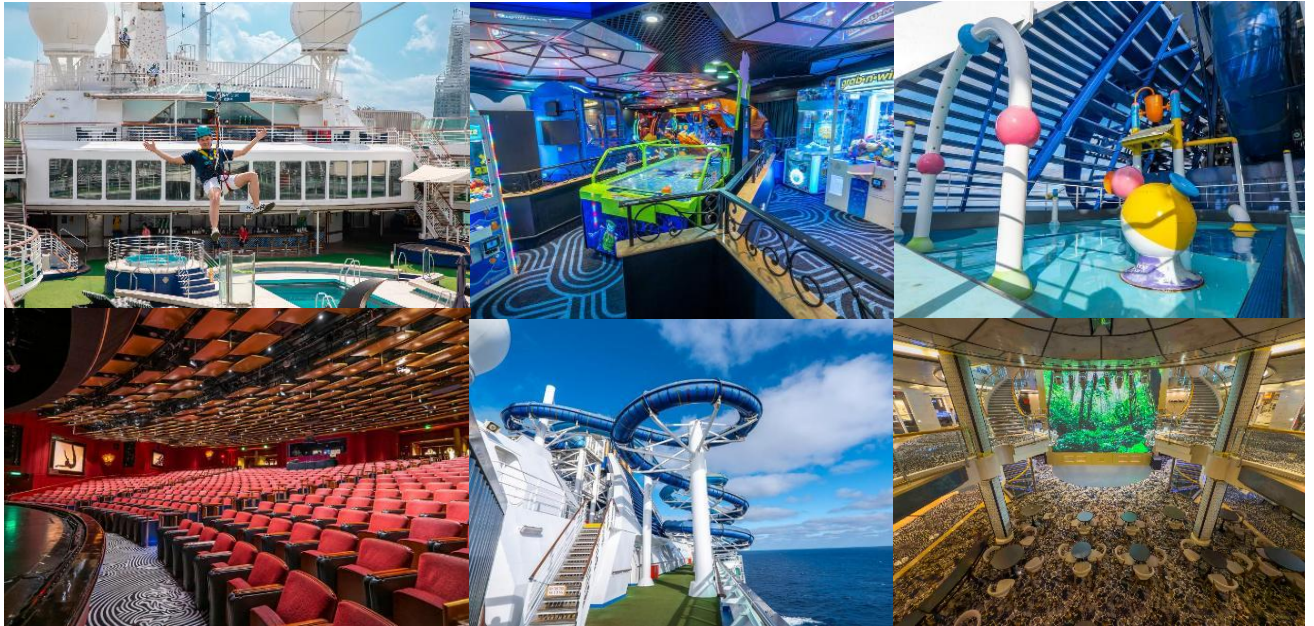
ล่องน่าน้ำสากล

🎯 (เช้า/กลางวัน/เย็น)

เช้า

🎯 บริการอาหารเช้า ณ ห้องอาหารตามที่ทางเรือเตรียมไว้ให้

ท่านสามารถเข้าร่วมกิจกรรมที่ทางเรือจัดให้หรือพักผ่อนได้ตามอัธยาศัย อาทิ กิจกรรมกลุ่ม เช่น บิงโก , สอนทำลูกโป่งมายากล, กิจกรรมสอนศิลปะพื้นเมืองแบบง่ายๆ หรือใช้บริการห้องฟิตเนส , สระว่ายน้ำ, และอีกหลากหลายกิจกรรมให้ท่านได้เลือกตามความชอบ **(บางกิจกรรมและห้องอาหารพิเศษ จะมีค่าใช้จ่ายเพิ่มเติม)**





กลางวัน ☉ บริการอาหารกลางวัน ณ ห้องอาหารตามที่ทางเรือเตรียมไว้ให้  
หลังจากนั้น ท่านสามารถรับชมการแสดงที่ห้องโชว์หลัก หรือดนตรีสดตาม  
บาร์ต่างๆทั่วทั้งลำเรือ หลังจากนั้นพักผ่อนตามอัธยาศัย

เย็น ☉ บริการอาหารเย็น ณ ห้องอาหารตามที่ทางเรือเตรียมไว้ให้

**DAY 3**      **ท่าเรือญาจาง (Cam Ranh) ประเทศเวียดนาม**      ☉ (เช้า/กลางวัน/เย็น)

เช้า ☉ บริการอาหารเช้า ณ ห้องอาหารตามที่ทางเรือเตรียมไว้ให้

08.00 น. เรือสำราญจอด ณ ท่าเรือญาจาง ประเทศเวียดนาม ญาจาง (Nha Trang) เป็นเมืองชายทะเลยอดนิยมของเวียดนามใต้ รู้จักกันในชื่อ “ไข่มุกแห่งทะเลจีนใต้” เพราะมีหาดทรายขาว ทะเลสีฟ้าใส และอากาศดีตลอดทั้งปี

ท่านสามารถซื้อ Shore Excursions บนเรือได้เลย หรือสามารถเที่ยวเองได้เช่นกัน  
(กรุณากลับมาขึ้นเรือก่อนเวลาเรือออก 1 ชั่วโมง)

**แนะนำสถานที่ท่องเที่ยว เมืองญาจาง**



- **Po Nagar Cham Towers** โบราณสถานสมัยจักรวรรดิจัมปา สวยและศักดิ์สิทธิ์
  - **Nha Trang Beach** ชายหาดยาวกว่า 6 กม. เล่นน้ำ ถ่ายรูปสวย
  - **VinWonders / Vinpearl Land** สวนสนุก + สวนน้ำ + อควาเรียม บนเกาะส่วนตัว
  - **Long Son Pagoda** วัดพระใหญ่สีขาวมองเห็นวิวเมือง
  - **ตลาด Dam Market** แหล่งซื้อของฝาก อาหารเวียดนาม ของพื้นเมือง
- \*\*\*\*สำหรับท่านที่ไม่ได้ลงไปที่ยวบหนั่งสามารถใช้กิจกรรมต่างๆของเรือได้ตามปกติ  
ยกเว้น คาสีโนและ Duty Free จะปิด\*\*\*\*

17.00 น. เรือสำราญออกจากท่าเรือญาจาง ประเทศเวียดนาม

**DAY 4**      **ท่าเรือโฮจิมินห์ (Dong Nai) ประเทศเวียดนาม**      ☉ (เช้า/กลางวัน/เย็น)

เช้า / กลางวัน / เย็น รับประทานอาหาร ณ ห้องอาหารตามที่ทางเรือเตรียมไว้ให้

07.00 น. เรือสำราญจอด ณ ท่าเรือโฮจิมินห์ (โต่งนาย) ประเทศเวียดนาม ห่างจาก ใจกลางเมืองโฮจิมินห์ประมาณ 30-50 กิโลเมตร (ใช้เวลาเดินทางราวๆ 1 ชั่วโมง)





ท่านสามารถซื้อ Shore Excursions บนเรือได้เลย หรือสามารถเที่ยวเองได้เช่นกัน  
(กรุณากลับมาขึ้นเรือก่อนเวลาเรือออก 1 ชั่วโมง)

**แนะนำสถานที่ท่องเที่ยว เมืองโฮจิมินห์**

- โบสถ์ Notre-Dame Cathedral
- Saigon Central Post Office
- Ben Thanh Market ตลาดชื่อดังของเมือง
- Saigon Opera House
- ถนน Dong Khoi Street สำหรับช้อปปิ้งและกาแฟ
- เมือง Vung Tau เมืองชายทะเลเจียบสงบ มีวิวรูปปั้นพระเยซูใหญ่
- เยี่ยมชม ฟาร์มเพิร์ล (ไข่มุก) หรือหมู่บ้านประมงท้องถิ่น

\*\*\*\*\*สำหรับท่านที่ไม่ได้ลงไปเที่ยวบนฝั่งสามารถใช้กิจกรรมต่าง ๆ ของเรือได้ตามปกติ  
ยกเว้น คาสิโนและ Duty Free จะปิด\*\*\*\*\*

19.00 น. เรือสำราญออกจากท่าเรือโฮจิมินห์ (โด่งนาย) ประเทศเวียดนาม

**DAY 5**

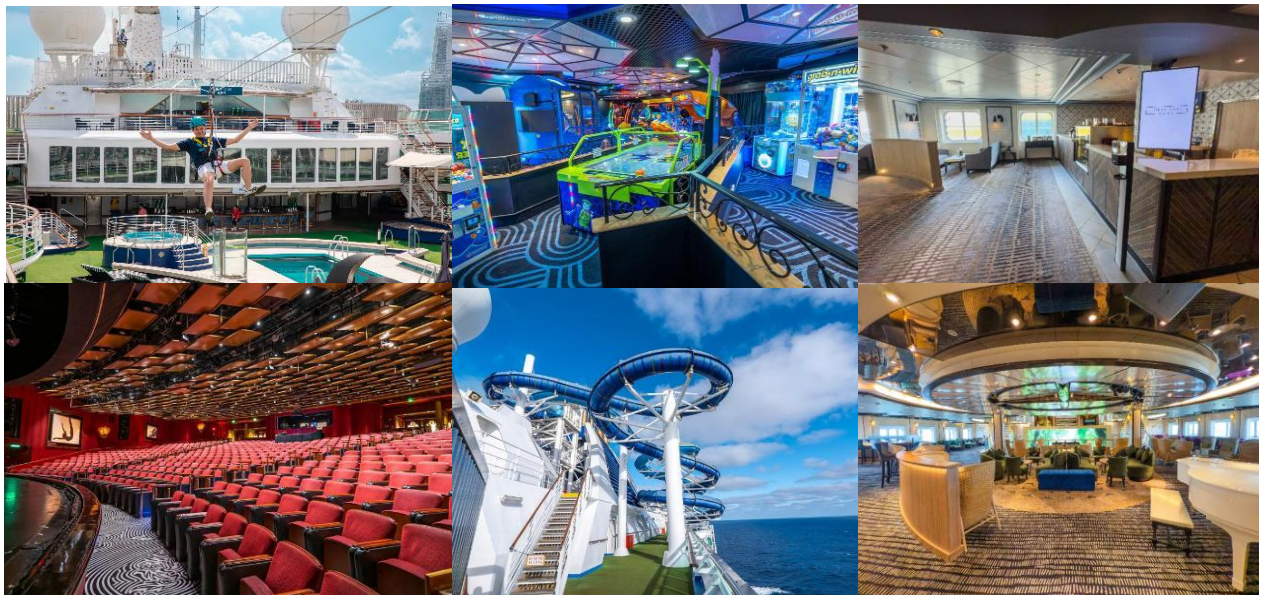
**ล่องน้ำสาคร**

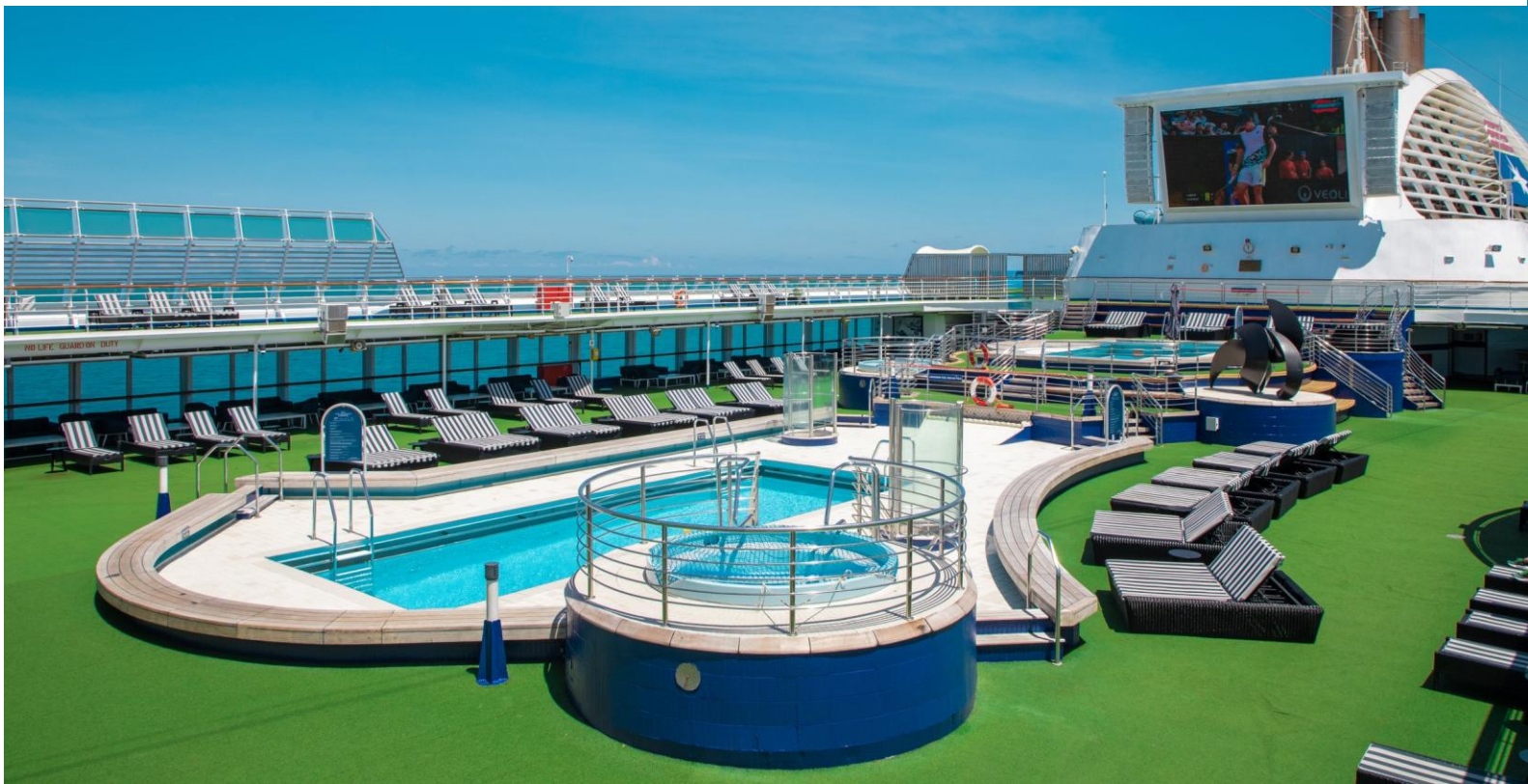
**🌞 (เช้า/กลางวัน/เย็น)**

เช้า

🌞 บริการอาหารเช้า ณ ห้องอาหารตามที่ทางเรือเตรียมไว้ให้

ท่านสามารถเข้าร่วมกิจกรรมที่ทางเรือจัดให้หรือพักผ่อนได้ตามอัธยาศัย อาทิ กิจกรรมกลุ่ม เช่น บิงโก , สอนทำลูกโป่งมายากล, กิจกรรมสอนศิลปะพื้นเมืองแบบง่ายๆ หรือใช้บริการห้องฟิตเนส , สระว่ายน้ำ, และอีกหลากหลายกิจกรรมให้ท่านได้เลือกตามความชอบ **(บางกิจกรรมและห้องอาหารพิเศษ จะมีค่าใช้จ่ายเพิ่มเติม)**





กลางวัน ☉ บริการอาหารกลางวัน ณ ห้องอาหารตามที่ทางเรือเตรียมไว้ให้  
หลังจากนั้น ท่านสามารถรับชมการแสดงที่ห้องโชว์หลัก หรือดนตรีสดตาม  
บาร์ต่างๆทั่วทั้งลำเรือ หลังจากนั้นพักผ่อนตามอัธยาศัย

เย็น ☉ บริการอาหารเย็น ณ ห้องอาหารตามที่ทางเรือเตรียมไว้ให้

ช่วงค่ำ เรือจะมีแท็กกระเป๋าและกำหนดการลงจากเรือให้ท่านในห้องพักของท่าน ให้ท่านนำ  
กระเป๋าเดินทางของท่านวางไว้หน้าห้องเพื่อให้พนักงานนำลงไปที่ท่าเรือในวันรุ่งขึ้น  
**(สิ่งของที่ท่านจำเป็นต้องใช้ระหว่างวันให้ท่านแยกใส่ในกระเป๋าถือ )**

**\*\* ถ้าท่านใดมีความประสงค์จะถือกระเป๋าเดินทางลงด้วยตนเองไม่จำเป็นต้องวางไว้ที่หน้าห้องพัก**

**DAY 6**      **ท่าเรือ Singapore Cruise Centre (Harbour Front)**      ☉ (เช้า/-/-)

เช้า ☉ บริการอาหารเช้า ณ ห้องอาหารตามที่ทางเรือเตรียมไว้ให้  
กรุณาตรวจสอบสิ่งของ ของท่านก่อนออกจากท่าเรือ

15.00 น. เรือเทียบท่า ณ ท่าเรือ **Singapore Cruise Centre (Harbour Front)** ประเทศ  
สิงคโปร์ หลังจากทุกท่านลงจากเรือจะผ่าน พิธีการตรวจคนเข้าเมืองและรับ กระเป๋า  
เดินทางของท่านด้านล่าง

Itinerary เรือที่ระบุดอาจเปลี่ยนแปลงได้ ขึ้นอยู่กับสภาพอากาศ และมาตรการด้านความปลอดภัยเป็น  
สำคัญ โดยการตัดสินใจเปลี่ยนแปลงตารางเดินเรือ ขึ้นอยู่กับดุลพินิจของเรือ, กัปตันเรือ ซึ่งอยู่เหนือการ  
ควบคุมของตัวแทนจำหน่าย เมื่อผู้เดินทางทำการจองตั๋วเรือแล้ว ถือว่าเข้าใจเงื่อนไขการจองทั้งหมดแล้ว





**โปรโมชั่น ทานที่ 2 ชำระค่าเรือ 50 %**

**5 Nights Nha Trang – Ho Chi Minh Cruise (Sun)**

Jun 7, 14

DAY	DESTINATION	ETA	ETD
Sun	Singapore	-	2pm
Mon	High Seas	-	-
Tue	Nha Trang (Cam Ranh)	8am (7am)	5pm (4pm)
Wed	Ho Chi Minh (Dong Nai)	8am (7am)	8pm (7pm)
Thu	High Seas	-	-
Fri	Singapore	3pm	-





อัตราค่าบริการ **ราคาเริ่มต้น** ต่อท่าน (บาท) 7-12 / 14-19 มิ.ย. 2569

**\*\*กรุณาตรวจสอบเงื่อนไขการจอง และห้องว่างทุกครั้งก่อนทำการจอง\*\***  
ภายใน 30 พ.ค. 2569 หรือจนกว่าห้องเต็ม

Ex-Singapore 5N Nha Trang - Hochiminh Cruise (Sun)					
ห้องพัก	ท่านที่ 1	ท่านที่ 2	ท่านที่ 3-4	มรสก	ค่าทิปพนักงานเรือ
ISS - INTERIOR STATEROOM	19,900	11,950	8,290	7,975	100 USD/ท่าน
OSS - OCEANVIEW STATEROOM	23,900	13,950	9,290	8,975	100 USD/ท่าน
BSS - BALCONY STATEROOM	27,900	15,950	10,900	9,975	125 USD/ท่าน
BDS - BALCONY DELUXE STATEROOM	29,900	16,950	10,475	10,475	125 USD/ท่าน
DPS - PALACE SUITE	50,900	27,450	27,450	15,725	150 USD/ท่าน
DDS - PALACE DELUXE SUITE	57,900	30,950	30,950	17,475	150 USD/ท่าน
DPP - PALACE PENTHOUSE	65,900	34,950	34,950	19,475	150 USD/ท่าน

**รวมภาษีทำเรือ**

ไม่รวม ค่าทิปพนักงานบนเรือ Gratuity On Board (ชำระเองบนเรือ)

(บนเรือรับชำระด้วย เงินสดสกุล บาท, USD, SGD, เครดิตการ์ด, Travel Card มีสัญลักษณ์ Visa Master Card  
20USD ต่อคืน ต่อท่าน (100USD) หรือ 27SGD ต่อคืน ต่อท่าน (135SGD) ต่อทริป ต่อท่าน > ห้องไม่มีหน้าต่าง, ห้องมีหน้าต่าง,  
25USD ต่อคืน ต่อท่าน (125USD) หรือ 33SGD ต่อคืน ต่อท่าน (165SGD) ต่อทริป ต่อท่าน > พักกระเบียง  
30USD ต่อคืน ต่อท่าน (150USD) หรือ 40SGD ต่อคืน ต่อท่าน (200SGD) ต่อทริป ต่อท่าน > พักห้องสวีทขึ้นไป

อัตรานี้เป็นราคาเริ่มต้น ราคาอาจเปลี่ยนแปลงได้เนื่องจากการปรับของอัตราแลกเปลี่ยนเงินต่างประเทศ

การเรียกเก็บเซอร์ชาร์จจากทางเรือฯเพิ่มเติม กรุณาเช็คราคาอีกครั้งเมื่อต้องการจองเรือ

อัตรานี้สำหรับคนไทยเท่านั้น / พักเดี่ยว โปรดสอบถามเพิ่มเติม

**คำแนะนำก่อนทำการจอง** : จองด่วนจนกว่าห้องที่ล็อคไว้จะเต็ม



**PASSPORT**

**หนังสือเดินทางต้องมีอายุใช้งาน  
คงเหลือมากกว่า 6 เดือน**

ในการจอง หากหนังสือเดินทางท่านหมดอายุ หรือยัง  
ไม่มี หนังสือเดินทาง  
ท่านสามารถใช้ สำเนาเล่มเดิม หรือ สำเนาบัตร  
ประชาชน ส่งเข้ามาทำการจองได้ก่อน  
**\*\* สำคัญมาก \*\***  
ในการต่ออายุเล่มใหม่หรือทำใหม่ ท่าน จำเป็นต้องดู  
ตัวสะกดชื่อ นามสกุล ให้ตรงตามเอกสารจอง



**\*\*ก่อนทำการจอง กรุณาเช็คห้องว่างก่อนทุกครั้ง\*\***



17 มีนาคม 2569

**ประกาศสำหรับผู้โดยสารของ StarCruises  
การปรับปรุงค่าธรรมเนียมน้ำมัน (Fuel Surcharge) สำหรับเที่ยวเรือ Star Voyager ออก  
เดินทางจากสิงคโปร์และพอร์ตคลัง**

เรียน ท่านผู้มีอุปการคุณ

เนื่องจากสถานการณ์การเมืองระหว่างประเทศในตะวันออกกลางล่าสุด ส่งผลให้ราคาน้ำมันปรับตัวสูงขึ้นอย่างมีนัยสำคัญ ซึ่งก่อให้เกิดต้นทุนด้านเชื้อเพลิงและค่าใช้จ่ายที่เกี่ยวข้องของ Star Voyager เพิ่มสูงขึ้น

ด้วยเหตุนี้ บริษัทฯ จะเริ่มเรียกเก็บค่าธรรมเนียมน้ำมันสำหรับการจองใหม่ที่ทำตั้งแต่วันที่ 20 มีนาคม 2569 เป็นต้นไป

โดยค่าธรรมเนียมดังกล่าวจะพิจารณากำหนดตามความจำเป็นในการดำเนินงานของเรือและแต่ละเส้นทางการเดินเรือ

ทั้งนี้ อัตราค่าธรรมเนียมอาจแตกต่างกันไปในแต่ละลำ

สำหรับการล่องเรือของ Star Voyager ที่ออกเดินทางจากสิงคโปร์หรือพอร์ตคลัง จะมีการเรียกเก็บค่าธรรมเนียมน้ำมันในอัตรา **15 ดอลลาร์สิงคโปร์ ต่อท่าน:ต่อคืน** (สำหรับผู้โดยสารที่มีอายุ 2 ปีขึ้นไป)

ทั้งนี้ ค่าธรรมเนียมดังกล่าว จะถูกเรียกเก็บค่าใช้จ่ายบนเรือของผู้โดยสารโดยอัตโนมัติ เพื่อให้ดำเนินการชำระก่อนขึ้นฝั่ง

ค่าธรรมเนียมดังกล่าวจะมีการพิจารณาปรับอัตราไปตามการผันผวนของราคาน้ำมัน และอาจมีการปรับลดลงหากราคาน้ำมันปรับตัวลดลง หรืออาจมีการปรับใหม่สำหรับการจองใหม่ในกรณีที่ราคาน้ำมันยังคงเพิ่มสูงขึ้น

ขอขอบพระคุณที่ท่านเข้าใจสถานการณ์ ทั้งนี้ มาตรการดังกล่าวมีความจำเป็นเพื่อให้บริษัทสามารถดำเนินการล่องเรือได้อย่างต่อเนื่อง พร้อมทั้งรักษามาตรฐานคุณภาพการบริการและประสบการณ์ที่ผู้โดยสารพึงคาดหวังไว้ได้อย่างเหมาะสม

ขอขอบพระคุณสำหรับการสนับสนุนของท่านอย่างต่อเนื่อง และหวังเป็นอย่างยิ่งว่าจะได้มีโอกาสรับท่านขึ้นสู่เรือในเร็ววัน

ด้วยความนับถือ

**ทีมงาน สตาร์ครุยเซส**





### ราคารวม

- ✓ ห้องพักผ่อนบนเรือ ตามแบบที่ลูกค้าเลือก บนเรือจำนวน 5 คืน
- ✓ ภาษีท่าเรือ
- ✓ อาหารทุกมื้อบนเรือ ในห้อง บัฟเฟ้ และ ห้องอาหารหลัก
- ✓ กิจกรรมสันทนาการ

### ราคาที่ไม่รวม

- ❖ ภาษีน้ำมัน 15SGD x 5 คืน = 75 SGD ชำระพร้อมค่าเรือ
- ❖ ค่าทิปพนักงานบนเรือ Gratuity / Service Charge ตามระบบสากล ทางเรือจะเรียกเก็บเข้า Cruise Card บัตรประจำตัวบนเรือของท่าน ตามประเภทห้องพัก (บนเรือรับชำระด้วย เงินสด สกุล บาทไทย, USD, SGD, เครดิตการ์ด, Travel Card ที่มีสัญลักษณ์ Visa Master Card (ชำระด้วยตัวเองบนเรือ) รายละเอียดดังนี้

20USD ต่อคืน ต่อท่าน (100USD) หรือ 27SGD ต่อคืน ต่อท่าน (135SGD) ต่อทริป ต่อท่าน > ห้องไม่มีหน้าต่าง, ห้องมีหน้าต่าง

25USD ต่อคืน ต่อท่าน (125USD) หรือ 33SGD ต่อคืน ต่อท่าน (165SGD) ต่อทริป ต่อท่าน > พักระเบียง

30USD ต่อคืน ต่อท่าน (150USD) หรือ 40SGD ต่อคืน ต่อท่าน (200SGD) ต่อทริป ต่อท่าน > พักห้องสวีทขึ้นไป

- ❖ ค่าทำหนังสือเดินทาง, ค่าวีซ่าสำหรับชาวต่างชาติ
- ❖ **(สำคัญมาก! ผู้เดินทางชาวต่างชาติ โปรดตรวจสอบเงื่อนไขการเข้าประเทศ โดยละเอียดก่อนจองแพ็คเกจ หากไม่สามารถลงเรือได้ อันเนื่องจากเหตุผลด้านวิชาไม่ครอบคลุมการเดินทาง (เข้า-ออกทางน้ำ) ทางเรือจะขอปฏิเสธ การรื้อฟื้นค่าเรือคืน ทุกกรณี)**
- ❖ รถรับส่งจากสนามบิน-ท่าเรือ-สนามบิน
- ❖ ตัวเครื่องบิน กรุงเทพฯ-สิงคโปร์ // สิงคโปร์-กรุงเทพฯ
- ❖ ห้องอาหารพิเศษ Specialty Restaurant
- ❖ ค่าบริการชักรีด และค่าใช้จ่ายส่วนตัว
- ❖ โซว์พิเศษต่างๆ นอกเหนือจากโซว์หลัก
- ❖ แพ้คเก็จเครื่องดื่ม และเครื่องดื่มนอกเหนือจากมือหลักที่เป็น Complimentary ของเรือ
- ❖ ค่าอินเทอร์เน็ต Wi-Fi
- ❖ ทัวร์บนฝั่ง
- ❖ ค่าประกันการเดินทาง รวมถึงประกันสุขภาพ กรณีติดโควิด-19 ในระหว่างท่องเที่ยว
- ❖ ไม่มีไกด์ หัวหน้าทัวร์ หรือ เจ้าหน้าที่จากไทย เนื่องจากการเดินทางด้วยตัวเอง





- ❖ ไม่สามารถยกเลิก หรือ เปลี่ยนแปลงรายละเอียดผู้เดินทาง
- ❖ ค่าภาษีมูลค่าเพิ่ม 7% และภาษีหัก ณ ที่จ่าย 3% (จากค่าบริการ กรณีต้องการใบเสร็จเต็มรูปแบบ)

**การยกเลิก**

- ไม่สามารถยกเลิกได้ทุกกรณีระยะเวลาในการขายจนถึงเวลาออกเดินทางน้อยกว่าช่วงเวลาที่จะยกเลิกได้

**หมายเหตุ**

- ◆ รายการ กำหนดการต่าง ๆ ทางผู้จัดขอสงวนสิทธิ์ในการเปลี่ยนแปลงได้ตามความเหมาะสม และไม่ต้องแจ้งล่วงหน้า โดยคำนึงถึงประโยชน์ของลูกค้าเป็นสำคัญ
- ◆ หากลูกค้า มีได้ใช้สิ่งอำนวยความสะดวกที่รวมอยู่ในรายการ ไม่สามารถเรียกร้องส่วนต่างใดได้
- ◆ บริษัทขอสงวนสิทธิ์ในการรับผิดชอบค่าใช้จ่ายใดๆ อันเนื่องมาจากเหตุสุดวิสัย ภัยธรรมชาติ การประท้วง การเมือง สงคราม และโรคระบาด
- ◆ รายการ กำหนดการ เส้นทางเรือ อาจเปลี่ยนแปลงได้ตามความเหมาะสม ขึ้นอยู่กับดุลยพินิจ Captain บนเงื่อนไขของการรักษาความปลอดภัย ตามหลักสากล
- ◆ การปฏิเสธการเข้าเมืองทุกกรณี และอายุหนังสือเดินทางของท่าน เหลืออายุใช้งานไม่ถึง 6 เดือน

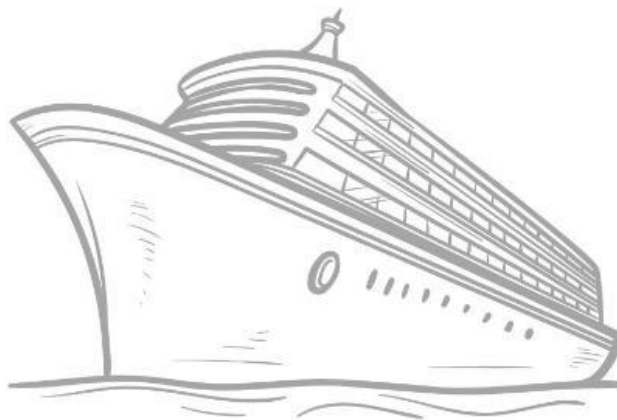




## จำเป็นต้องอ่านโดยละเอียดก่อนซื้อค่ะ

### หมายเหตุ

- สำหรับผู้เดินทาง พาสปอร์ต ต้องมีอายุมากกว่า 6 เดือน (180 วัน) นับจากวันเดินทาง
- สตรีที่มีอายุครรภ์ตั้งแต่ 24 สัปดาห์ ทางเรือขอสงวนสิทธิ์ไม่อนุญาตให้ขึ้นเรือ
- สำหรับเด็กอายุต่ำกว่า 6 เดือน ทางเรือขอสงวนสิทธิ์ไม่อนุญาตให้ขึ้นเรือ
- ในกรณีชาวต่างชาติกรุณาตรวจสอบเรื่องวีซ่าก่อนจอง และ ต้องมีวีซ่าพร้อมก่อนเดินทาง (ไม่รวมในค่าใช้จ่าย)
- การอนุมัติวีซ่าขึ้นอยู่กับความสมบูรณ์ของเอกสารของแต่ละบุคคล และ เป็นเอกสิทธิ์ของทางสถานทูต
- กรณีที่เจ้าหน้าที่ตรวจคนเข้าเมืองไม่อนุญาตให้ผู้เดินทางเข้าหรือออกประเทศ ทางบริษัทฯ ไม่สามารถคืนค่าเรือให้ได้
- **\*\*สำคัญ\*\*** บริษัทฯ ขอสงวนสิทธิ์ที่จะไม่คืนเงินค่าทัวร์ที่ท่านชำระมาแล้ว หากท่านถูกปฏิเสธการเข้าเมืองอันเนื่องมาจากการกระทำที่ส่อไปในทางผิดกฎหมาย หรือการหลบหนีเข้าเมือง ฯลฯ ทั้งนี้ลูกค้าทุกท่านต้องผ่านการตรวจคนเข้าเมืองด้วยตัวของท่านเอง และการพิจารณาเป็นของเจ้าหน้าที่ตรวจคนเข้าเมืองเท่านั้น
- ระหว่างการเดินทางท่องเที่ยว หากท่านไม่ใช้บริการใดๆ ไม่ว่าทั้งหมดหรือบางส่วน ทางบริษัทฯ ถือว่าท่านสละสิทธิ์และไม่สามารถขอคืนค่าบริการได้
- บริษัทฯ สงวนสิทธิ์ในการที่จะไม่รับผิดชอบต่อค่าชดเชยความเสียหาย อันเกิดจากเหตุสุดวิสัยที่ทาง บริษัทฯ ไม่สามารถควบคุมได้ เช่น การนัดหยุดงาน, จลาจล, การล่าช้าหรือยกเลิกของเที่ยวบิน, การเปลี่ยนแปลงโปรแกรมการท่องเที่ยวให้เหมาะสมตามสภาพอากาศและฤดูกาล
- บริษัทฯ สงวนสิทธิ์ในการเปลี่ยนแปลงโปรแกรมตามความเหมาะสม ซึ่งเป็นไปตามโปรแกรมการเดินทางของทางเรือเป็นหลัก โดยการเปลี่ยนแปลงดังกล่าวไม่จำเป็นต้องแจ้งให้ทราบล่วงหน้า ทั้งนี้จะคำนึงถึงความปลอดภัยของผู้เดินทางเป็นสำคัญ
- หากท่านได้ทำการจอง และ ชำระเงินมัดจำหรือ เต็มจำนวนแล้ว ทางบริษัทฯ ถือว่าท่านยอมรับในเงื่อนไขที่ระบุไว้ข้างต้น





# ห้องพักผ่อนเรือสำราญ Star Voyager



**INTERIOR STATEROOM**

---

From 12.5 - 21 sqm  
 Max Occupancy 2 - 4  
 2 Single Beds / 2 Single Beds + 2 Pullman Beds



**OCEANVIEW STATEROOM**

---

From 12.5 - 21 sqm  
 Max Occupancy 2 - 4  
 2 Single Beds / 2 Single Beds + 2 Pullman Beds



**BALCONY DELUXE / BALCONY STATEROOM**

---

From 16.6 sqm  
 Max Occupancy 2 - 4  
 2 Single Beds + 1 Double Sofa Bed





# ห้องพักผ่อนเรือสำราญ Star Voyager



## Introducing Our Cabins

**PALACE VILLA**  
From 54.5 - 63 sqm  
Max Occupancy 4  
2 Single Beds + 1 Double  
Sofa Bed



**PALACE BALCONY**  
From 16.6 sqm  
Max Occupancy 3  
2 Single Beds + 1 Single  
Sofa Bed



**PALACE SUITE**  
From 33.9 - 38.4 sqm  
Max Occupancy 3 - 4  
2 Single Beds + 1 Double  
Sofa Bed



**PALACE DELUXE PREMIUM**  
From 33.2 - 34 sqm  
Max Occupancy 4  
2 Single Beds + 1 Double  
Sofa Bed



**PALACE PENTHOUSE**  
From 34 - 49.8 sqm  
Max Occupancy 4 - 5  
2 Single Beds + 1 Double  
Sofa Bed





## ห้องอาหารที่รวมในแพคเกจ



### ห้องอาหารหลัก (Main Dining)

#### The North Star Dining Room

📍 ชั้น 5

บริการอาหารจีนในห้องอาหารหลักที่หรูหรา  
เปิดให้บริการ มื้อเช้า กลางวัน และค่ำ



#### The Bistro

📍 ชั้น 6

ห้องอาหารตะวันตก เปิดให้บริการ  
มื้อเช้า กลางวัน และค่ำ

#### The Lido 📍 ชั้น 14

ห้องบุฟเฟต์  
(Buffet)

ห้องบุฟเฟต์เปิดให้บริการ  
มื้อเช้า กลางวัน และค่ำ





# กิจกรรมบันเทิงบนเรือ



ชมการแสดงทุกค่ำคืน แต่ละวันจะมีการสลับสับเปลี่ยนไม่ซ้ำกัน

## Zodiac Theatre

📍 ชั้น 7



สระว่ายน้ำ สไลเดอร์  
Aqua Park /  
Water Slides  
Little Dreamers Club  
สำหรับเด็กๆ



◀ Casino  
Adventure Park  
(Rock Wall, Walk  
the Plank, Zipline)





## ห้องอาหารพิเศษบนเรือ (มีค่าใช้จ่ายเพิ่ม)



**Silk Road**  
📍 ชั้น 6  
ห้องอาหารบรรยากาศหรูหราสไตล์จีน  
เมนูอาหารจีนแบบต้นตำหรับดั้งเดิม  
และ เมนูจีนพรีเมียม



**The Bistro (À la carte)**  
📍 ชั้น 6  
ห้องอาหารบรรยากาศหรูหรา  
สไตล์ยุโรปอาหารทะเลสดๆชั้นเลิศ

**Palm Court**  
📍 ชั้น 7  
ห้องอาหารบนเรือสำราญที่มี  
บรรยากาศหรูหรา และ ฟ้อนคลาย



**Mozzarella Ristorante & Pizzeria**  
📍 ชั้น 8  
บริการอาหารอิตาลีแบบผสม  
ผสานสมัยใหม่ โดยมีเมนูเด่นเป็น  
อาหารอิตาลีคลาสสิกและพิซซ่า





# บาร์ และ เลานจ์

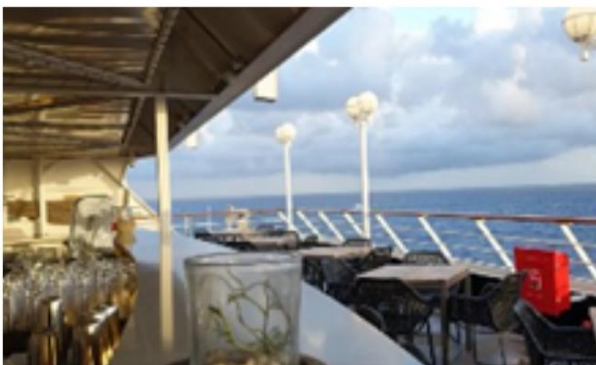


**Velvet Lounge**  
📍 **ชั้น 7**  
ตั้งติดกับค็อกเทรระดับพรีเมียม



**Casino Bar**  
📍 **ชั้น 8**  
บาร์บนเรือสำราญที่พิถีพิถันสามารถ  
มาพักผ่อน, สังสรรค์, และ เพลิดเพลิน  
กับเครื่องดื่มต่างๆ

**Oasis Bar**  
📍 **ชั้น 14**  
บาร์บนเรือสำราญ มีเครื่องดื่มหลากหลาย  
ประเภท เช่น ค็อกเทล , ไวน์ เบียร์ และ  
เครื่องดื่มไม่มีแอลกอฮอล์



**Sky Bar**  
📍 **ชั้น 15**  
บาร์บริการเครื่องดื่มแอลกอฮอล์ และ  
เครื่องดื่มไม่มีแอลกอฮอล์

