



แพ็คเกจเรือสำราญ Star Navigator (Resort World One)
เส้นทาง จีหลง - นางาซากิ - คาโกชิมะ - นาฮะ - จีหลง 6 วัน 5 คืน

โปรโมชั่น! ลด 50% สำหรับท่านที่ 3, 4 (พักรวมกันไม่เกิน 4 ท่าน ต่อห้อง) ภายใน 31 มี.ค. 2568

โปรโมชั่น - จองวันนี้ถึง 31 มี.ค. 2025

Cruise Only

STANDARD CRUISE

Cruise Japan 6 Days 5 Nights

15Jun, 31Aug, 26Oct 2025

KEELUNG, TAIWAN
AT SEA
NAGASAKI, JAPAN
KAGOSHIMA, JAPAN
NAHA, JAPAN
KEELUNG, TAIWAN

INCLUDED >>>

ราคานี้ไม่รวมค่าทิปบนเรือ 600-800 NTD ขึ้นอยู่กับประเภทห้องพัก ต่อท่านต่อคืน

29,500

50% OFF

ท่านที่ 3 และ 4 ที่พักห้องเดียวกัน

ราคาอาจมีการเปลี่ยนแปลงโดยมีต้องแจ้งให้ทราบล่วงหน้า

ต่อท่านสำหรับห้องพักเริ่มต้น

LINE @cruisedomain Facebook @cruisedomain Tel: 0 2116 9696 (auto)





จีหลง - นางาซากิ - คาโกชิมะ - นาสะ - จีหลง

Day	Destination	ETA ได้หัววัน (Local ญี่ปุ่น)	ETD ได้หัววัน (Local ญี่ปุ่น)
SUN	Keelung	-	15.00 PM
MON	High Seas	-	-
TUE	Nagasaki	07.00 AM (08.00 AM)	19.00 PM (20.00 PM)
WED	Kagoshima	07.00 AM (06.00 AM)	17.00 PM (18.00 PM)
THU	Naha	13.00 PM (14.00 PM)	21.00 PM (22.00 PM)
FRI	Keelung	15.00 PM	-

เวลาได้หัววัน ซ้ำกว่า ญี่ปุ่น 1 ชม.

กำหนดการเดินทาง วันที่ 15-20 มิถุนายน // 31สิงหาคม-5กันยายน 2565
26-31 ตุลาคม 2565

วันที่	โปรแกรมทัวร์	อาหาร			โรงแรม
		เช้า	เที่ยง	เย็น	
1	จีหลง, ได้หัววัน (ขึ้นเรือ)	✕	✕	🍴🍴	พักบนเรือ
2	น่านน้ำสากล	🍴🍴	🍴🍴	🍴🍴	พักบนเรือ
3	นางาซากิ, ญี่ปุ่น	🍴🍴	🍴🍴	🍴🍴	พักบนเรือ
4	คาโกชิมะ, ญี่ปุ่น	🍴🍴	🍴🍴	🍴🍴	พักบนเรือ
5	นาสะ (โอกินาวา), ญี่ปุ่น	🍴🍴	🍴🍴	🍴🍴	พักบนเรือ
6	จีหลง, ได้หัววัน (ลงจากเรือ)	🍴🍴	🍴🍴	✕	-

** รายการทัวร์ข้างต้นอาจมีการสลับปรับเปลี่ยนเพื่อความเหมาะสมในการท่องเที่ยว **

เรือออกเวลา 15.00 PM เริ่ม Check-in เวลา 11.00 น. Gate ปิด 14.00 น.

วันแรก ควรถึงท่าเรือก่อนเวลาเช็คอิน ไม่น้อยกว่า 3 ชม. ก่อนเวลาเรือออกจากท่า

- ห้องอาหาร The Lido ห้องอาหารแบบ International Buffet อยู่บนชั้น 12 (ท้ายเรือ)
- ห้องอาหาร Dream Dining ห้องอาหารแบบ Western Style อยู่บนชั้น 6 (ท้ายเรือ)
- ห้องอาหาร The Pavilion ห้องอาหารแบบ Chinese Set Menu อยู่บนชั้น 6 (กลางเรือ)





ท่านสามารถเลือกห้องอาหารได้ตามอัธยาศัย 1 มื้อ / 1 ห้องอาหาร



แพ็คเกจเดินทางเอง มีความยืดหยุ่น เหมาะสำหรับท่านที่ต้องการเที่ยวเองไม่มีเจ้าหน้าที่ทัวร์อำนวยความสะดวก

วันที่ 1	ต้อนรับสู่ประเทศไต้หวัน ทำเรือ Keelung Cruise Terminal
----------	--

..... **อิสระเดินทางเอง ไม่รวมตัวเครื่องบินไปกลับ**

12.00 น. เช็ค-อิน ณ ทำเรือ Keelung Cruise Terminal ประเทศไต้หวัน

การเดินทางจาก สนามบินนานาชาติเถาหยวน ไปที่
ท่าเรือจีหลง ครูสเทอร์มินอล สามารถเดินทางด้วย
Taxi, จากสนามบินใช้เวลาประมาณ 60 นาที (ท่านควร
มาถึงท่าเรือเพื่อเช็คอินเข้าเรือก่อนอย่างน้อย 3 ชั่วโมง)
ที่อยู่ท่าเรือ : No.10, Penglai Rd., Gushan Dist.,
Kaohsiung City 804004, Taiwan



15.00 น. เรือล่องออกจากท่าเรือ Keelung Cruise Terminal ประเทศไต้หวัน

ทุกท่านจะต้องเข้าร่วมการซ้อมระบบรักษาความปลอดภัยของท่าเรือตามกฎหมายของการล่องเรือ
สากล 1 ชั่วโมงก่อนเรือออกเดินทาง

หลังจากนั้นท่านสามารถ รับประทานอาหารค่ำ ณ ห้องอาหารหลักจากที่โชว์อยู่บน **บัตร
Cruise Card** ของท่าน หรือเลือกรับประทานที่ห้องอาหาร บุฟเฟ่ต์ นานาชาติได้ตาม
อัธยาศัยหลังจากนั้นชมการแสดงที่ห้องโชว์หลัก



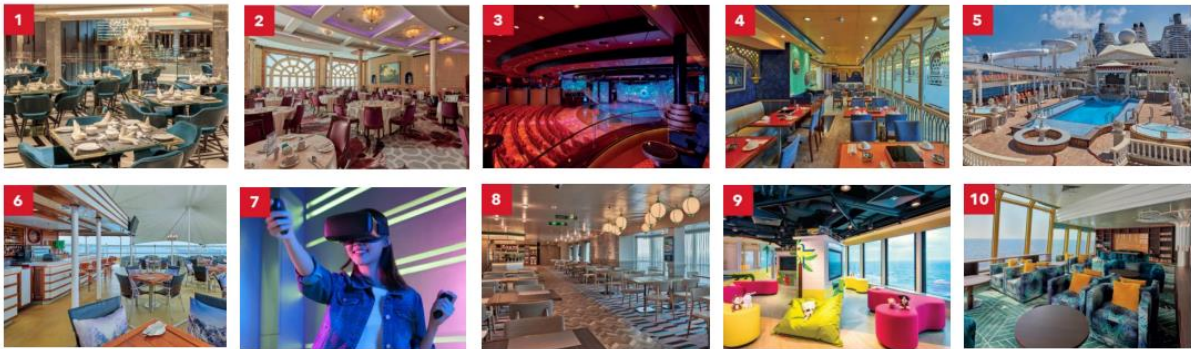
(ท่านที่จะชมโชว์จะต้องทำการจองรอบโต๊ะที่ Box Office ซึ่งตั้งอยู่โซน Lobby ชั้น 6) และ
ดนตรีสดตามบาร์ต่างๆทั่วทั้งลำเรือและพักผ่อนตามอัธยาศัย(หลังจากเรือล่องออกสู่น่านน้ำ
สากลแล้วร้านค้าปลอดภาษีและคาสิโนจะเปิดให้บริการ)





วันที่ 2 **ล่องน่านน้ำสากล - สนุกกับกิจกรรมบนเรืออย่างเต็มที่**

เช้า/กลางวัน ท่านสามารถรับประทานอาหารอย่างอิสระได้ตามห้องอาหารที่เรือเตรียมไว้ให้
ท่านสามารถเข้าร่วมกิจกรรมที่ทางเรือจัดให้หรือพักผ่อนได้ตามอัธยาศัย



ค่ำ รับประทานอาหารค่ำ ตามห้องอาหารที่ทางเรือจัดให้
หลังจากนั้น ท่านสามารถรับชมการแสดงที่ห้องโชว์หลัก(กรุณาสำรองที่นั่งล่วงหน้า) หรือ
ดนตรีสดตามบาร์ต่างๆทั่วทั้งลำเรือ หลังจากนั้นพักผ่อนตามอัธยาศัย

วันที่ 3 **นางาซากิ, ประเทศญี่ปุ่น**

เช้า ท่านสามารถรับประทานอาหารอย่างอิสระได้ตามห้องอาหารที่เรือเตรียมไว้ให้
07.00 น. เรือเดินทางถึงท่าเรือเมือง นางาซากิ , ประเทศญี่ปุ่น





หากลงเที่ยวเอง ต้องกลับขึ้นเรือก่อนเวลาเรือออกไม่น้อยกว่า 1 ชั่วโมง

(ราคายังไม่รวมทัวร์ชายฝั่ง Shore Excursion)

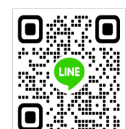
สำหรับท่านที่ทำการจองทัวร์บนฝั่งกับทางเรือ พนักงานจะแจ้งเวลาจากเรือและสถานที่นัดพบบนเรือ ส่วนท่านที่สะดวกเดินทางท่องเที่ยวเองสามารถลงจากเรือหลังเวลาเรือจอด 1 ชั่วโมง ณ บริเวณท่าเรือ จะมีบริการ แท็กซี่ จากท่าเรือเข้าไปในตัวเมืองอีกด้วย ท่านใดที่ไม่ลงจากเรือสามารถสนุกกับกิจกรรมต่างๆที่ทางเรือเตรียมไว้ให้ตลอดทั้งวันโดยสามารถดูได้จากตารางกิจกรรมที่ท่านจะได้รับในแต่ละวันที่ห้องพักของท่าน

เมืองนางาซากิ (Nagasaki) เป็นเมืองที่ตั้งอยู่ทางตะวันตกของเกาะคิวชูในประเทศญี่ปุ่น มีประชากรประมาณ ๒๔๐,๐๐๐ คน และเป็นเมืองหลักของจังหวัดนางาซากิ (Nagasaki Prefecture) ซึ่งเป็นหนึ่งในจังหวัดที่สำคัญของประเทศญี่ปุ่น นอกจากนี้เมืองนางาซากิยังมีสถานที่ท่องเที่ยวอื่นๆ ที่น่าสนใจ เช่น ศาลเจ้าซูวา (Suwa Shrine) ซึ่งเป็นศาลเจ้าที่สำคัญของเมือง และมีสถานที่ท่องเที่ยวอื่นๆ เช่น ปราสาทอะชิมะ (Hashima Island) หรือเรียกอีกชื่อว่า เกาะสาปแมงป่อง (Ghost Island) ซึ่งเป็นเกาะที่มีประวัติศาสตร์ที่น่าสนใจและมีลักษณะเป็นที่รู้จักจากภาพยนตร์และสื่อต่างๆ

19.00 น. เรือออกจากท่าเรือเมือง **นางาซากิ, ประเทศญี่ปุ่น**
 ค่า รับประทานอาหารค่ำ ตามห้องอาหารที่ทางเรือจัดให้ หลังจากนั้น ท่านสามารถรับชมการแสดงที่ห้องโชว์หลัก หรือดนตรีสดตามบาร์ต่างๆทั่วทั้งลำเรือ หลังจากนั้นพักผ่อนตามอัธยาศัย

วันที่ 4 คาโกชิมะ, ประเทศญี่ปุ่น

เช้า ท่านสามารถรับประทานอาหารเช้าอย่างอิสระได้ตามห้องอาหารที่เรือเตรียมไว้ให้
 07.00 น. เรือเดินทางถึงท่าเรือเมือง **คาโกชิมะ, ประเทศญี่ปุ่น**





**หากลงเที่ยวเอง ต้องกลับขึ้นเรือก่อนเวลาเรือออกไม่น้อยกว่า 1 ชั่วโมง
(ราคายังไม่รวมทัวร์ชายฝั่ง Shore Excursion)**

สำหรับท่านที่ทำการจองทัวร์บนฝั่งกับทางเรือ พนักงานจะแจ้งเวลาจากเรือและสถานที่นัดพบบนเรือ ส่วนท่านที่สะดวกเดินทางท่องเที่ยวเองสามารถลงจากเรือหลังเวลาเรือจอด 1 ชั่วโมง ณ บริเวณท่าเรือ จะมีบริการ แท็กซี่ จากท่าเรือเข้าไปในตัวเมืองอีกด้วย ท่านใดที่ไม่ลงจากเรือสามารถสนุกกับกิจกรรมต่างๆที่ทางเรือเตรียมไว้ให้ตลอดทั้งวันโดยสามารถดูได้จากตารางกิจกรรมที่ท่านจะได้รับในแต่ละวันที่ห้องพักของท่าน

เมือง Kagoshima เป็นเมืองที่ตั้งอยู่ทางตะวันตกเฉียงใต้ของหมู่เกาะคีวชูในประเทศญี่ปุ่น มีประชากรมากกว่า 600,000 คน และเป็นเมืองหลักของจังหวัด Kagoshima. เมืองนี้มีทรัพยากรธรรมชาติที่งดงาม และเป็นจุดหมายที่น่าสนใจสำหรับนักท่องเที่ยวทั้งในและนอกประเทศ.

มีสถานที่ท่องเที่ยวหลายแห่งใน Kagoshima ที่น่าสนใจ เช่น ภูเขา Sakurajima ซึ่งเป็นภูเขาไฟที่เปิดให้เยี่ยมชมได้ มีหลายจุดชมวิวที่น่าทึ่ง และยังมีการแสดงดอกบัวราวๆ ที่สวยงาม. นอกจากนี้เมือง Kagoshima ยังมีวัดวิทยานธรรมชาติ และสวนสาธารณะที่น่าสนใจอีกมากมายที่น่าเสนอสถานที่พักผ่อนและกิจกรรมท่องเที่ยวสำหรับนักท่องเที่ยวทั้งในและนอกประเทศ

17.00 น. เรือออกจากท่าเรือเมือง **คาโกชิมะ**, ประเทศญี่ปุ่น
 ค่า รับประทานอาหารค่ำ ตามห้องอาหารที่ทางเรือจัดให้ หลังจากนั้น ท่านสามารถรับชมการแสดงที่ห้องโชว์หลัก หรือดนตรีสดตามบาร์ต่างๆทั่วทั้งลำเรือ หลังจากนั้นพักผ่อนตามอัธยาศัย

วันที่ 5 นาสะ (โอกินาวา), ประเทศญี่ปุ่น

เช้า ท่านสามารถรับประทานอาหารอย่างอิสระได้ตามห้องอาหารที่เรือเตรียมไว้ให้
 13.00 น. เรือเดินทางถึงท่าเรือเมือง **นาสะ**, ประเทศญี่ปุ่น





หากลงเที่ยวเอง ต้องกลับขึ้นเรือก่อนเวลาเรือออกไม่น้อยกว่า 1 ชั่วโมง
(ราคายังไม่รวมทัวร์ชายฝั่ง Shore Excursion)

สำหรับท่านที่ทำการจองทัวร์บนฝั่งกับทางเรือ พนักงานจะแจ้งเวลาจากเรือและสถานที่นัดพบบนเรือ ส่วนท่านที่สะดวกเดินทางท่องเที่ยวเองสามารถลงจากเรือหลังเวลาเรือจอด 1 ชั่วโมง ณ บริเวณท่าเรือ จะมีบริการ แท็กซี่ จากท่าเรือเข้าไปในตัวเมืองอีกด้วย ท่านใดที่ไม่ลงจากเรือสามารถสนุกกับกิจกรรมต่างๆที่ทางเรือเตรียมไว้ให้ตลอดทั้งวันโดยสามารถดูได้จากตารางกิจกรรมที่ท่านจะได้รับในแต่ละวันที่ห้องพักของท่าน

นาฮา (Naha) เป็นเมืองหลักแห่งเกาะโอกินาวา ซึ่งเป็นส่วนหนึ่งของประเทศญี่ปุ่น มีตั้งอยู่ในเขตเซตราซการโอกินาวา ภูมิภาคคิวชู (Kyushu) ซึ่งเป็นเกาะใหญ่ที่สุดในกลุ่มเกาะนาหลัง นาฮาเป็นเมืองที่มีความสำคัญเป็นศูนย์กลางทางการเมือง การพาณิชย์ และการท่องเที่ยวในภูมิภาคนี้ นาฮายังเป็นที่ตั้งของประธานาธิบดีเกาะโอกินาวาและมีการตั้งค่ายทหารสำคัญของญี่ปุ่นอยู่ในพื้นที่นี้ด้วย นอกจากนี้ยังมีสถานที่ท่องเที่ยวสำคัญอย่างปราสาทชูริชิน (Shuri Castle) ที่เป็นมรดกโลกของยุคราชวงศ์ริวกู (Ryukyu) และเป็นมรดกโลกที่ได้รับการจดทะเบียนเป็นมรดกโลกของมนุษยชาติจากยูเนสโก (UNESCO) ในปี 2558 (2015) แต่ปราสาทได้ถูกเผาทำลายระในปี 2563 (2020) และในปัจจุบันได้มีการคืนสภาพฟื้นฟูอย่างต่อเนื่อง

- ค่า รับประทานอาหารค่ำ ตามห้องอาหารที่ทางเรือจัดให้ หลังจากนั้น ท่านสามารถรับชมการแสดงที่ห้องโชว์หลัก หรือดนตรีสดตามบาร์ต่างๆทั่วทั้งลำเรือ หลังจากนั้นพักผ่อนตามอัธยาศัย
 - 21.00 น. เรือออกจากท่าเรือเมือง นาฮา, ประเทศญี่ปุ่น
 - ช่วงค่ำ เรือจะมีแท็กซี่กระเป่าและกำหนดการลงจากเรือให้ท่านในห้องพักของท่าน ให้ท่านนำกระเป่าเดินทางของท่านวางไว้หน้าห้องเพื่อให้พนักงานนำลงไปท่าเรือในวันรุ่งขึ้น(สิ่งของที่ท่านจำเป็นต้องใช้ระหว่างวันให้ท่านแยกใส่ในกระเป่าถือ)
- ** ถ้าท่านใดมีความประสงค์จะถือกระเป่าเดินทางลงด้วยตนเองไม่จำเป็นต้องวางไว้ที่หน้าห้องพัก****





วันที่ 6	เดินทางถึงประเทศไต้หวัน
เช้า/เที่ยง	ท่านสามารถรับประทานอาหารอย่างอิสระได้ตามห้องอาหารที่เรือเตรียมไว้ให้
15.00 น.	เรือเทียบท่า ณ ท่าเรือ Keelung Cruise Terminal ประเทศไต้หวัน หลังจากที่ท่านลงจากเรือจะผ่าน พิธีการตรวจคนเข้าเมืองและรับ กระเป๋าเดินทางของท่าน ด้านล่าง

เราสามารถจองตั๋วเครื่องบินและที่พักเพิ่มเติมให้ท่าน **รับประกันราคาถูก** กรุณาติดต่อเจ้าหน้าที่

คำแนะนำ : ก่อนจอง และชำระค่าเดินทาง โปรดศึกษาเงื่อนไขการจอง และการยกเลิกทัวร์
อย่างละเอียด เพื่อรักษาสีสิทธิ์ในการเดินทางของท่าน

อัตราค่าบริการ ต่อท่าน งดแถมของสมนาคุณ

*****กรุณาตรวจสอบเงื่อนไขการจองทุกครั้งก่อนทำการจอง*****

โปรโมชั่น! ลด 50% สำหรับท่านที่ 3, 4 (พักรวมกันไม่เกิน 4 ท่าน ต่อห้อง) ภายใน 31 มี.ค. 2568

วันเดินทาง 15-20 มิถุนายน 2565 31สิงหาคม-5กันยายน 2565 26-31 ตุลาคม 2565	ผู้ใหญ่พักห้องเดียวกัน 2-4 ท่าน (เด็ก 2-12 ปี ราคาเท่ากับผู้ใหญ่)			พักเดี่ยว ราคาท่านละ
	ท่านที่ 1-2 ราคาท่านละ	ท่านที่ 3-4 ราคาท่านละ (2ปีขึ้นไป)	ท่านที่ 3-4 ราคาท่านละ (ต่ำกว่า2ปี)	
ห้องพักแบบไม่มีหน้าต่าง	29,500	16,500	10,000	55,500
ห้องพักแบบมีหน้าต่าง	34,900	19,500	11,500	66,500
ห้องพักแบบมีระเบียง	42,500	23,000	13,500	81,500

ไม่รวม ค่าทิป Hotel Service Charge บนเรือ 600-800NTD ต่อท่าน ต่อคืน (ชำระบนเรือ)

อัตรานี้เป็นราคาเริ่มต้น ราคาอาจเปลี่ยนแปลงได้เนื่องจากการปรับของอัตราแลกเปลี่ยนเงินต่างประเทศ
การเรียกเก็บเซอร์ชาร์จจากทางเรือฯเพิ่มเติม กรุณาเช็คราคาอีกครั้งเมื่อต้องการจองเรือ





STATEROOM CATEGORIES

<p>BALCONY STATEROOM</p> <p>From 18 sq.m Max Occupancy 4 Deck 9 / 10 / 11 2 Single Beds* + 1 Double Sofa Bed</p>	<p>OCEANVIEW STATEROOM</p> <p>From 13 sq.m Max Occupancy 2 - 4 Deck 4 / 5 / 6 / 8 / 9 / 10 / 11 1 Queen-size Bed / 2 Single Beds / 2 Single Beds + 1 Pullman Bed + 1 Single Sofa Bed / 1 Queen-size Bed + 1 Single Sofa Bed</p>	<p>INTERIOR STATEROOM</p> <p>From 12 sq.m Max Occupancy 3 Deck 4 / 5 / 6 / 8 / 9 / 10 / 11 1 Queen-size Bed + 1 Single Sofa Bed / 2 Single Beds + 1 Single Pullman Bed + 1 Single Sofa Bed</p>

เงื่อนไขการชำระเงิน

1. กรุณาชำระค่าทัวร์ **เต็มจำนวน** ต่อท่านทันที หลังจากได้รับการยืนยันห้องพักรับรองพร้อมส่งสำเนาหนังสือเดินทาง (ที่ไม่หมดอายุภายใน 6 เดือน นับจากวันเริ่มเดินทาง/หนังสือเดินทางเล่มใหม่สามารถเดินทางได้เลย) และหลักฐานโอนเงินมาได้ทั้ง Line, Email หรือ Fax 0 2116 6423 ถึงเจ้าหน้าที่ผู้ดูแลการจองทัวร์ (การไม่ชำระเงินค่ามัดจำ หรือชำระไม่ครบ หรือเช็คธนาคารถูกระงับการจ่ายไม่ว่าด้วยสาเหตุใด ผู้จัดมีสิทธิยกเลิกการจัด หรือยกเลิกการเดินทาง)
2. ขอสงวนสิทธิ์ในการเปลี่ยนแปลงราคา ทั้งนี้ขึ้นอยู่กับระยะเวลาในการจองและจำนวนห้องว่างบนเรือ
3. การไม่เข้าร่วมกิจกรรม, โปรแกรม หรืออาหารบางมื้อ ไม่สามารถขอคืนเงินได้ในทุกกรณี

เงื่อนไขยกเลิกการเดินทาง

- **สำหรับโปรโมชั่นพิเศษไม่สามารถยกเลิกได้หลังจากทำการจอง**

อัตราค่าบริการนี้รวม

1. ห้องพักรับรองสำราญ 5 คืน (ตามแบบห้องพักที่ท่านได้ทำการชำระเงิน)
2. อาหารบนเรือสำราญ (ยกเว้นห้องอาหารพิเศษ), กิจกรรมและความบันเทิงบนเรือสำราญ
3. ค่าภาษีท่าเรือ





อัตราค่าบริการนี้ไม่รวม

1. ค่าทิป Hotel Service Charge ชำระเองบนเรือ
600 NTD ต่อท่าน ต่อคืน (ชำระบนเรือ) พักห้อง Inside, Oceanview
800 NTD ต่อท่าน ต่อคืน (ชำระบนเรือ) พักห้อง Balcony
1,000 NTD ต่อท่าน ต่อคืน (ชำระบนเรือ) สำหรับพักห้อง Suite หรือสูงขึ้นไป
2. ค่าทัวร์เสริมบนฝั่งตามเมืองต่างๆ ที่เรือจอด (Shore Excursion) (ถ้ามี)
3. อาหารพิเศษที่ท่านสั่งเพิ่มเติมกับทางเรือ
4. ค่าแพ็คเกจเครื่องดื่มบนเรือสำราญ / ค่า WIFI
5. ค่าทำหนังสือเดินทาง, ค่าวีซ่าสำหรับชาวต่างชาติ
6. ค่าใช้จ่ายส่วนตัวอื่นๆ เช่น ค่าซักรีด ค่าโทรศัพท์ ค่าเครื่องดื่ม ฯลฯ
7. ค่าภาษีมูลค่าเพิ่ม 7% และภาษีหัก ณ ที่จ่าย 3% (จากค่าบริการ กรณีต้องการใบเสร็จเต็มรูปแบบ)
8. ค่าตัวเครื่องบินไป-กลับ
9. ค่าเดินทางจากสนามบิน ไปกลับ ท่าเรือ รวมถึงค่าเดินทางอื่นๆ นอกเหนือจากที่ระบุในตัวเรือ
10. ค่าประกันการเดินทาง รวมถึงประกันสุขภาพ กรณีติดโควิด-19 ในระหว่างท่องเที่ยว
11. ค่าหนังสือเดินทาง

หมายเหตุ

1. สำหรับผู้สมัคร กรณีอายุครรภ์ตั้งแต่ 24 สัปดาห์ ไม่อนุญาตให้ขึ้นเรือ
2. สำหรับเด็กอายุต่ำกว่า 6 เดือน ไม่อนุญาตให้ขึ้นเรือ(เด็กทารกควรมีอายุอย่างต่ำ 6 เดือน 7 วัน)
2. ลูกค้าน่าต้องเตรียมพาสปอร์ตมา ณ วันเดินทางทุกครั้ง และต้องมีอายุมากกว่า 180 วัน นับจากวันเดินทางกลับ
3. บริษัทฯ สงวนสิทธิ์ที่จะไม่รับผิดชอบต่อค่าชดเชยความเสียหาย ไม่ว่าจะกรณีที่กองตรวจคนเข้าเมืองของไทย ไม่อนุญาตให้เดินทางออกหรือกองตรวจคนเข้าเมืองของแต่ละประเทศไม่อนุญาตให้เข้าเมือง
4. บริษัทฯ สงวนสิทธิ์ในการที่จะไม่รับผิดชอบต่อค่าชดเชยความเสียหาย อันเกิดจากเหตุสุดวิสัยที่ทาง บริษัทฯ ไม่สามารถควบคุมได้ เช่น การนัดหยุดงาน, จลาจล, การล่าช้าหรือยกเลิกของเที่ยวบิน, การเปลี่ยนแปลง โปรแกรมการท่องเที่ยวให้เหมาะสมตามสภาพอากาศและฤดูกาล หรือเกิดเหตุสุดวิสัยในการเดินทาง
5. บริษัทฯ สงวนสิทธิ์ในการเปลี่ยนแปลงโปรแกรมรายการท่องเที่ยว โดยไม่ต้องแจ้งให้ทราบล่วงหน้า
6. บริษัทฯ สงวนสิทธิ์ในการเปลี่ยนแปลงอัตราค่าบริการ โดยไม่ต้องแจ้งให้ทราบล่วงหน้า
7. ในโปรแกรมเวลาที่ใช้ในการเทียบท่าเป็นเวลาไทย อาจมีการเปลี่ยนแปลงจะแจ้งให้ลูกค้าทราบก่อนเดินทางอีกครั้ง





Wifi Package and Beverage Package

WIFI

Wifi Packages (in USD)

Venue	1 Night	2 Nights	3 Nights	4 Nights	5 Nights
Standard (Full Cruise) - 1 Device	9	18	27	35	44
Standard (Full Cruise) - 2 Devices	15	31	46	62	77
Standard (Full Cruise) - 3 Devices	24	47	71	94	118
Standard (Full Cruise) - 4 Devices	30	60	91	121	151
Premium (Full Cruise) - 1 Device	13	27	40	53	66
Premium (Full Cruise) - 2 Devices	24	49	73	97	122
Premium (Full Cruise) - 3 Devices	37	74	111	147	184
Premium (Full Cruise) - 4 Devices	46	93	139	186	232

Standard: Connect to the Internet at basic speeds **Premium:** Connect to the Internet at prime speeds




超值酒水套餐 Super Value Beverage Packages

以超划算的價格選購繽紛酒水套餐，只需單次支付即可全程開價暢飲！請前往船上任何酒吧查詢酒水套餐資料，或聯繫酒吧員工了解詳情。
Pay once and worry no more. Get the most out of your vacation on board, save on your favourite drinks and enjoy a large variety of beverages throughout your cruise!
Please refer to the beverage package list folder or ask our friendly staff at any bar for more details.

<p>成人專享 (18+) For Adults Only</p> <p>至尊套餐 Premium PLUS</p> <p>新台幣 NTD 20,058</p> <p>精選高驗烈酒 Selected Premium Spirits (FF by glass) 指定香檳 Selected Champagne (FF by glass) 指定精選葡萄酒 Selected Wines (FF by glass) 指定啤酒 Selected Beers 雞尾酒 Cocktails 無酒精雞尾酒 Mocktails 鮮榨果汁 Fresh Juices 咖啡/茶 Coffee/Tea 冰果汁 Chilled Juices 軟飲 Soft Drinks 瓶裝水 Bottled Water</p>	<p>成人專享 (18+) For Adults Only</p> <p>尊尚套餐 Premium</p> <p>新台幣 NTD 9,608</p> <p>指定烈酒 Selected Spirits (FF by glass) 指定葡萄酒 House Wines (FF by glass) 指定啤酒 Selected Beers 雞尾酒 Cocktails 無酒精雞尾酒 Mocktails 鮮榨果汁 Fresh Juices 咖啡/茶 Coffee/Tea 冰果汁 Chilled Juices 軟飲 Soft Drinks 瓶裝水 Bottled Water</p>	<p>成人專享 (18+) For Adults Only</p> <p>經典套餐 Classic</p> <p>新台幣 NTD 5,658</p> <p>指定葡萄酒 House Wines (FF by glass) 指定啤酒 Selected Beers 咖啡/茶 Coffee/Tea 冰果汁 Chilled Juices 軟飲 Soft Drinks 瓶裝水 Bottled Water</p>	<p>無酒精飲品 Non-Alcoholic</p> <p>輕爽套餐 Refresh</p> <p>新台幣 NTD 3,488</p> <p>咖啡/茶 Coffee/Tea 冰果汁 Chilled Juices 軟飲 Soft Drinks 瓶裝水 Bottled Water</p>
---	--	---	--

價格以整個航程每位計算並包含服務費。
Prices are per person and include service charge.

受條款與限制約束。所有含酒精飲品的酒水套餐僅限18歲以上賓客使用。
Terms & conditions apply, alcoholic beverage packages can only be purchased by guests over 18 years of age.

