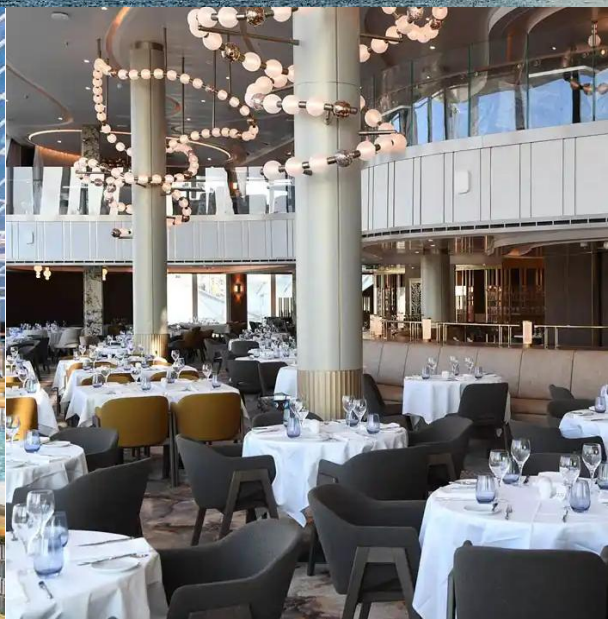




แพ็คเกจล่องเรืออลาสก้า 8 วัน 7 คืน บนเรือสำราญ Star Princess, Cruise Only

เส้นทาง ซีแอตเทิล, รัฐวอชิงตัน - เคตซิคาน, อลาสก้า - ล่องเรือชมวิวเอนดิกอตต์ อาร์ม และธารน้ำแข็งดอร์ส - จูโน, อลาสก้า - สแคกเวย์, อลาสก้า - วิกตอเรีย, แคนาดา - ซีแอตเทิล, รัฐวอชิงตัน





แพ็คเกจเดินทางเอง มีความยืดหยุ่น เหมาะสำหรับท่านที่ต้องการเที่ยวเอง ไม่มีเจ้าหน้าที่อำนวยความสะดวก

กำหนดการเดินทาง วันที่ 21-28 มิ.ย. / 28มิ.ย.-5ก.ค. // 5-12 / 12-19 / 19-26 ก.ค. / 26ก.ค.-2ส.ค. 69

2-9 / 9-16 / 16-23 / 23-30 ส.ค. / 30ส.ค.-6ก.ย. // 6-13 / 13-20 ก.ย. 69

Date	Port	Arrive	Depart
Day 1	Seattle, Washington		15:00 PM
Day 2	At Sea	-	-
Day 3	Ketchikan, Alaska	06:00 AM	15:00 PM
Day 4	Endicott Arm and Dawes Glacier (Scenic Cruising), Alaska	05:00 AM	09:00 AM
Day 5	Juneau, Alaska	12:30 PM	21:00 PM
Day 6	Skagway, Alaska	06:00 AM	17:15 PM
Day 7	At Sea	-	-
Day 8	Victoria, Canada	07:00 PM	23:59 PM
Day 8	Seattle, Washington	07:00 AM	

* ITINERARY AND PORT TIME ARE FOR REFERENCE ONLY, SUBJECT TO CHANGE WITHOUT PRIOR NOTICE *

* กำหนดการเดินทาง และเวลาเทียบท่าเป็นเพียงข้อมูลอ้างอิงเท่านั้น อาจมีการเปลี่ยนแปลงได้โดยไม่ต้องแจ้งให้ทราบล่วงหน้า

ข้อแนะนำ ควรเลือกเที่ยวบิน ที่ไปถึงท่าเรือฯ ล่วงหน้าก่อนเวลาเช็คอินขึ้นเรือ ประมาณ 3 ชั่วโมงขึ้นไป

เมื่อเรือเทียบฝั่งแต่ละท่า : ท่านที่เลือกเที่ยวเอง ควรกลับขึ้นเรือล่วงหน้า 1 ชม. ขึ้นไป ก่อนเวลาเรือออก

วันสุดท้าย : หลังจากเรือเทียบฝั่งไปแล้ว 1-2 ชม. จะเริ่มทยอยออกจากเรือ โดยเรียงลำดับประเภทห้องพัก





ก่อนลงจากเรือ อย่าลืมตรวจเช็คสิ่งของ และสัมภาระให้ครบถ้วน เมื่อออกจากเรือแล้วจะไม่สามารถกลับขึ้น
มาบนเรือได้อีก ท่านที่นำกระเป๋าใบใหญ่ไว้หน้าห้องในคืนก่อนลงจากเรือ ท่านจะรับกระเป๋าคืนที่ทำเรือหลังจากที่
ผ่านพิธีการตรวจคนเข้าเมืองเรียบร้อยแล้ว โดยกระเป๋าของท่านจะวางอยู่ตามสีของ Tag ติดกระเป๋าที่ท่านได้รับ
เมื่อรับกระเป๋าใบใหญ่แล้ว ตรวจเช็คความเรียบร้อยครบถ้วน ก่อนเดินทางออกจากท่าเรือ

Itinerary เรือที่ระบุดอาจเปลี่ยนแปลงได้ ขึ้นอยู่กับสภาพอากาศ และมาตรการด้านความปลอดภัยเป็นสำคัญ โดยการ
ตัดสินใจเปลี่ยนแปลงตารางเดินเรือ ขึ้นอยู่กับดุลพินิจของเรือ, กัปตันเรือ ซึ่งอยู่เหนือการควบคุมของตัวแทนจำหน่าย เมื่อ
ผู้เดินทางทำการจองตั๋วเรือแล้ว ถือว่าเข้าใจเงื่อนไขการจองทั้งหมดแล้ว

ตารางเดินทาง ปี 2569

วันเดินทาง	ประเภทห้องพัก	อัตราค่าบริการ เริ่มต้น USD ต่อท่าน พัก 2 ท่าน ต่อห้อง
21-28 มิ.ย. 69	Inside ห้องด้านใน	1155
28มิ.ย.-5ก.ค. 69	Inside ห้องด้านใน	1070
5-12ก.ค. 69	Inside ห้องด้านใน	1153
12-19ก.ค. 69	Inside ห้องด้านใน	1111
19-26 ก.ค. 69	Inside ห้องด้านใน	1026
26ก.ค.-2ส.ค. 69	Inside ห้องด้านใน	1026
2-9 ส.ค. 69	Inside ห้องด้านใน	1068
9-16 ส.ค. 69	Inside ห้องด้านใน	1111
16-23 ส.ค. 69	Inside ห้องด้านใน	1026
23-30 ส.ค. 69	Inside ห้องด้านใน	1049
30ส.ค.-6ก.ย. 69	Inside ห้องด้านใน	989
6-13 ก.ย. 69	Inside ห้องด้านใน	1019
13-20 ก.ย. 69	Inside ห้องด้านใน	989

สนใจห้องพักประเภทอื่น โปรดสอบถามค่าบริการเพิ่มเติม / อัตรานี้สำหรับคนไทยเท่านั้น

โปรดตรวจสอบห้องพักกับเจ้าหน้าที่ทุกครั้งก่อนทำการจอง ห้องมีจำนวนจำกัด

อัตรานี้เป็นราคาเริ่มต้น อาจเปลี่ยนแปลงได้เนื่องจากการปรับของอัตราแลกเปลี่ยนเงินต่างประเทศ,

การเรียกเก็บเซอร์ชาร์จจากทางเรือฯ



ตารางเดินทาง ปี 2570

วันเดินทาง	ประเภทห้องพัก	อัตราค่าบริการ เริ่มต้น USD ต่อท่าน พัก 2 ท่าน ต่อห้อง
9-16 พ.ค. 70	Inside ห้องด้านใน	1099
16-23 พ.ค. 70	Inside ห้องด้านใน	1089
23-30 พ.ค. 70	Inside ห้องด้านใน	1149
30พ.ค.-6มิ.ย. 70	Inside ห้องด้านใน	1189
06-13 มิ.ย. 70	Inside ห้องด้านใน	1249
13-20 มิ.ย. 70	Inside ห้องด้านใน	1249
20-27 มิ.ย. 70	Inside ห้องด้านใน	1349
27มิ.ย.-4ก.ค. 70	Inside ห้องด้านใน	1349
4-11 ก.ค. 70	Inside ห้องด้านใน	1389
11-18 ก.ค. 70	Inside ห้องด้านใน	1389
18-25 ก.ค. 70	Inside ห้องด้านใน	1349
25ก.ค.-1ส.ค. 70	Inside ห้องด้านใน	1349
1-8 ส.ค. 70	Inside ห้องด้านใน	1289
8-15 ส.ค. 70	Inside ห้องด้านใน	1189
15-22 ส.ค. 70	Inside ห้องด้านใน	1189
22-29 ส.ค. 70	Inside ห้องด้านใน	1189
29ส.ค.-5ก.ย. 70	Inside ห้องด้านใน	1189
5-12 ก.ย. 70	Inside ห้องด้านใน	1289
12-19 ก.ย. 70	Inside ห้องด้านใน	1189
19-26 ก.ย. 70	Inside ห้องด้านใน	1149

สนใจห้องพักประเภทอื่น โปรดสอบถามค่าบริการเพิ่มเติม / อัตรานี้สำหรับคนไทยเท่านั้น

โปรดตรวจสอบห้องพักกับเจ้าหน้าที่ทุกครั้งก่อนทำการจอง ห้องมีจำนวนจำกัด

อัตรานี้เป็นราคาเริ่มต้น อาจเปลี่ยนแปลงได้เนื่องจากการปรับของอัตราแลกเปลี่ยนเงิน

ต่างประเทศ, การเรียกเก็บเซอร์ชาร์จจากทางเรือฯ





เพื่อประโยชน์ของผู้เดินทาง โปรดศึกษาเงื่อนไขการจองทัวร์ และการยกเลิกทัวร์ ที่ระบุในรายการทั้งหมด
หลังจากท่านทำการจองทัวร์แล้ว ทางบริษัทฯจะถือว่าท่านเข้าใจ และพร้อมปฏิบัติตามเงื่อนไขดังกล่าว

**ขอสงวนสิทธิ์เปลี่ยนแปลงโปรโมชั่น ตามระยะเวลาที่ระบุไว้ กรณีชำระมาก่อน แล้วภายหลังมีการปรับ
โปรโมชั่นใหม่ จะไม่สามารถรีเฟ้น หรือขอเปลี่ยนแปลงการจองตามโปรโมชั่นปัจจุบัน ไม่ว่าจะกรณีใดก็ตาม**

อัตราค่าบริการนี้รวมถึง

- ห้องพักบนเรือตามประเภทที่ท่านเลือก (ห้องพักคู่ 7 คืน)
- ภาษีท่าเรือ
- อาหารทุกมื้อบนเรือ (ยกเว้นห้องอาหารพิเศษ)
- กิจกรรม และการแสดงต่างๆ บนเรือ

อัตราค่าบริการนี้ไม่รวม

- ตัวเครื่องบิน ไป - กลับ พร้อมภาษีสนามบิน และภาษีน้ำมัน
- **ค่าทิปพนักงานบนเรือ Crew appreciation (@18.-USD ต่อวัน) จ่ายตรงบนเรือ**
- ค่าธรรมเนียมวีซ่า แคนาดา และ อเมริกา
- ค่าทัวร์บนฝั่งในแต่ละเมืองที่เรือจอดเทียบท่า (Shore Excursion)
- ค่าใช้จ่ายส่วนตัวที่ไม่ระบุไว้ในรายการเช่น ค่าโทรศัพท์, ค่าซักรีด, ค่าอินเทอร์เน็ต, ค่าเครื่องดื่ม ฯลฯ
- รถ รับ-ส่ง สนามบิน-ท่าเรือ-สนามบิน
- อาหารพิเศษที่ท่านสั่งเพิ่มเติมกับทางเรือ
- ค่าแพ็คเกจเครื่องดื่มบนเรือสำราญ / ค่า WIFI
- ค่าทำหนังสือเดินทาง, ค่าวีซ่าสำหรับชาวต่างชาติ
- ภาษีมูลค่าเพิ่ม 7% ภาษีหัก ณ ที่จ่าย 3% (จากค่าบริการ กรณีต้องการใบเสร็จเต็มรูปแบบบริษัท)
- ประกันภัยการเดินทางระหว่างประเทศ (เงื่อนไขเป็นไปตามกรมธรรม์)
- ไม่มีเจ้าหน้าที่อำนวยความสะดวก เนื่องจากเป็นแพ็คเกจเดินทางเอง

(สำคัญมาก! ผู้เดินทางชาวต่างชาติ โปรดตรวจสอบเงื่อนไขการเข้าประเทศ โดยละเอียดก่อนจองแพ็คเกจ หากไม่สามารถล่องเรือได้ อันเนื่องจากเหตุผลด้านวีซ่าไม่ครอบคลุมการเดินทาง (เข้า-ออกทางน้ำ) ทางเรือฯจะขอปฏิเสธ การรีเฟ้นค่าเรือคืน ทุกกรณี)





เงื่อนไขการชำระเงิน (เมื่อทำการจอง)

➤ ชำระมัดจำ 20% ของแพ็คเกจที่จอง ภายใน 1 วัน หลังจากห้องพักได้รับการยืนยันจากทางเรือ พร้อมส่งสำเนาหน้าหนังสือเดินทาง (ที่ไม่หมดอายุภายใน 6 เดือน นับจากวันเริ่มเดินทาง/หนังสือเดินทางเล่มใหม่สามารถเดินทางได้เลย) แลหลักฐานโอนเงินมาได้ที่ Fax 0 2116 6423 (การไม่ชำระเงินค่ามัดจำ หรือชำระไม่ครบ หรือเช็คธนาคารถูกระงับการจำ ไม่ว่าด้วยสาเหตุใดใด ผู้จัดมีสิทธิยกเลิกการจัด หรือยกเลิกการเดินทาง)

- แพ็คเกจนี้ ไม่มีเจ้าหน้าที่ทัวร์เช็คอินบัตร์โดยสาร ตลอดจนอำนวยความสะดวกในระหว่างการท่องเที่ยว

➤ ชำระส่วนที่เหลือทั้งหมด ไม่น้อยกว่า 100 วันก่อนเดินทาง

*****เงื่อนไขในการชำระเงิน ทางเรือเป็นผู้กำหนดระยะเวลา และเป็นเกณฑ์มาตรฐานสากล หากระยะเวลาในการจองน้อยกว่า 100 วันทำการ ก่อนการเดินทาง บริษัทฯ ใครขอเรียกเก็บยอดทั้งหมดทันทีที่ทำการจอง*****

- แพ็คเกจนี้ ไม่มีเจ้าหน้าที่ทัวร์เช็คอินบัตร์โดยสาร ตลอดจนอำนวยความสะดวกในระหว่างการท่องเที่ยว

- **ขอสงวนสิทธิ์ในการเปลี่ยนแปลงราคา ทั้งนี้ขึ้นอยู่กับระยะเวลาในการจอง และจำนวนห้องว่างบนเรือ**

- การไม่เข้าร่วมกิจกรรม, โปรแกรม หรืออาหารบางมื้อ ไม่สามารถขอคืนเงินได้ในทุกกรณี

เงื่อนไขการยกเลิก

แจ้งยกเลิกก่อนวันเดินทางเป็นเวลามากกว่า 100 วันทำการ	ยึดมัดจำ
แจ้งยกเลิกภายในเวลา 85-99 วันทำการก่อนวันเดินทาง	เก็บค่าธรรมเนียม 25% ของราคาเต็ม
แจ้งยกเลิกภายในเวลา 84-71 วันทำการก่อนวันเดินทาง	เก็บค่าธรรมเนียม 50% ของราคาเต็ม
แจ้งยกเลิกภายในเวลา 70-41 วันทำการก่อนวันเดินทาง	เก็บค่าธรรมเนียม 75% ของราคาเต็ม
แจ้งยกเลิกก่อนวันเดินทาง 40 วันทำการ	เก็บเงินเต็มตามราคา

หมายเหตุ

- สำหรับท่านที่ยังไม่มีวีซ่า แนะนำให้จองแพ็คเกจทัวร์ล่วงหน้า 50 วันทำการก่อนการเดินทางขึ้นไป (เพื่อเผื่อเวลายื่นเอกสารขอวีซ่า โดยใช้เวลาพิจารณาวีซ่า ประมาณ 15-20 วันทำการ ต่อสถานทูต)

- ทางบริษัทฯ มีบริการออก E-Ticket เพื่อประกอบการยื่นเอกสารขอวีซ่า (มีค่าบริการ 300 บาท ต่อเอกสาร 1 ฉบับ)

- อัตรานี้ เป็นราคาเริ่มต้น ของห้องพักแต่ละแบบ อาจเปลี่ยนแปลงได้เนื่องจากการปรับขึ้นของค่าเงินบาท, ทางโรงแรมเรียกเก็บ เซอร์ชาร์จ เพิ่มเติมกรณีเข้าพักในช่วงที่มีการจัดงานแฟร์ ฯลฯ ทั้งนี้เจ้าหน้าที่จะแจ้งยืนยันราคาอีกครั้งหลังจากที่ได้รับการยืนยันห้องพักว่างแล้ว

- แพ็คเกจนี้ เหมาะสำหรับผู้เดินทางที่ต้องการออกแบบเส้นทางท่องเที่ยวด้วยตัวเอง มีความยืดหยุ่นในการท่องเที่ยวสูง

สามารถสื่อสารด้วยภาษาอังกฤษ หรือภาษาต่างประเทศอื่นๆ อาทิ ฝรั่งเศส ฯ ได้ดี

- แพ็คเกจนี้ ไม่มีเจ้าหน้าที่ทัวร์เช็คอินบัตร์โดยสาร ตลอดจนอำนวยความสะดวกในระหว่างการท่องเที่ยว





- เงื่อนไขเป็นไปตามที่บริษัทกำหนด และบริษัทฯ ขอสงวนสิทธิ์ในการเปลี่ยนแปลง หรือยกเลิกโปรโมชั่น และเงื่อนไขต่างๆ โดยไม่ต้องแจ้งล่วงหน้า
- กรณีที่ผู้เดินทาง ต้องการแวะเที่ยว ก่อนเริ่มทริป ท่านสามารถบินไปถึงล่วงหน้าได้ก่อน แล้วจึงมาร่วมทริป ตามรายละเอียดของแพ็คเกจทัวร์ที่ระบุไว้
- * เมื่อชำระค่าแพ็คเกจทัวร์แล้ว จะไม่สามารถขอคืนค่าเดินทางคืนได้ เมื่อประสงค์จะขอยกเลิกการเดินทางในทุกกรณี
- * **หากมีการปรับเปลี่ยน สถานที่ที่เยี่ยมชมต่างๆ ในโปรแกรม จะมีโปรแกรมอื่นทดแทนเสมอ**
- * เงื่อนไขเป็นไปตามที่บริษัทกำหนด และบริษัทฯ ขอสงวนสิทธิ์ในการเปลี่ยนแปลง หรือยกเลิกโปรโมชั่นและเงื่อนไขต่างๆ โดยไม่ต้องแจ้งล่วงหน้า
 - * กรุณาแจ้งเจ้าหน้าที่ของบริษัทในกรณีที่ผู้เดินทางพิการ หรือต้องการความช่วยเหลือพิเศษในขณะที่เดินทางท่องเที่ยว หรือล่องเรือ
 - * ผู้โดยสารที่ตั้งครรภ์จะต้องคำนึงถึงความเสี่ยงในการเดินทาง เพราะบนเรือจะไม่มีอุปกรณ์อำนวยความสะดวกแก่ท่าน
 - * หนังสือเดินทางของท่านต้องไม่หมดอายุภายใน 6 เดือน นับจากวันเริ่มเดินทาง และต้องมีหน้าว่าง 3 หน้า เพื่อใช้ในหารประทับตรา
 - * การเปลี่ยนชื่อผู้เดินทาง วันเดินทาง หรือโปรแกรมท่องเที่ยว ภายในวันที่ชำระเงินค่าแพ็คเกจทัวร์นั้น จะถือว่าท่านยกเลิกการจองและต้องทำการจองใหม่

เงื่อนไขและข้อกำหนดการเดินทาง

- 1 ผู้เดินทางต้องถือ หนังสือเดินทาง (PASSPORT) ที่มีอายุคงเหลือไม่น้อยกว่า 6 เดือน (180 วัน) นับจากวันเดินทาง และอยู่ในสภาพสมบูรณ์พร้อมใช้งาน หากไม่เป็นไปตามเงื่อนไข บริษัทฯ ขอสงวนสิทธิ์ไม่รับผิดชอบต่อความเสียหายที่เกิดขึ้น
- 2 สตรีมีครรภ์ตั้งแต่ 24 สัปดาห์ขึ้นไป และเด็กอายุต่ำกว่า 6 เดือน ไม่สามารถเดินทางด้วยเรือสำราญได้ ตามข้อกำหนดด้านความปลอดภัย
- 3 สำหรับผู้ถือหนังสือเดินทางต่างชาติ กรุณาตรวจสอบและดำเนินการเรื่องวีซ่าของประเทศที่เกี่ยวข้องก่อนเดินทาง ทั้งนี้ค่าธรรมเนียมวีซ่า ไม่รวมอยู่ในราคาทัวร์ และการอนุมัติวีซ่าขึ้นอยู่กับดุลยพินิจของสถานทูต
- 4 กรณีเจ้าหน้าที่ตรวจคนเข้าเมืองของประเทศต้นทางหรือปลายทาง ไม่อนุญาตให้ผู้เดินทางเข้าหรือออกประเทศ ไม่ว่าจะด้วยเหตุผลใด บริษัทฯ ขอสงวนสิทธิ์ ไม่คืนค่าบริการที่ชำระแล้ว
- 5 ในระหว่างการเดินทาง หากผู้เดินทาง ไม่ใช้บริการใด ๆ ไม่ว่าจะทั้งหมดหรือบางส่วน บริษัทฯ จะถือว่าผู้เดินทางสละสิทธิ์ และไม่สามารถเรียกร้องคืนค่าบริการได้
- 6 บริษัทฯ ขอสงวนสิทธิ์ไม่รับผิดชอบต่อความเสียหายหรือค่าใช้จ่ายใด ๆ ที่เกิดจาก เหตุสุดวิสัย เช่น สงคราม การก่อการร้าย การนัดหยุดงาน การจลาจล ภัยธรรมชาติ โรคระบาด หรือการล่าช้าและการยกเลิกของสายการบิน





7 บริษัทฯ ขอสงวนสิทธิ์ในการ เปลี่ยนแปลงโปรแกรมการเดินทาง หรือท่าเรือแวะจอด ตามความเหมาะสม อันเนื่องมาจากสภาพอากาศ สภาพทะเล ข้อกำหนดของท่าเรือ หรือดุลยพินิจของกัปตันเรือและสายเรือ โดยไม่จำเป็นต้องแจ้งล่วงหน้า ตามข้อกำหนดด้านความปลอดภัย และไม่ถือเป็นเหตุให้คืนเงินช

8 ค่าใช้จ่ายส่วนตัวบนเรือสำราญ เช่น เครื่องดื่ม อินเทอร์เน็ต สปา คาสีโน กิจกรรมพิเศษ หรือ SHORE EXCURSION ที่ไม่ได้ระบุไว้ในรายการทัวร์ ไม่รวมอยู่ในราคาทัวร์ และผู้เดินทางต้องชำระด้วยตนเองผ่าน CRUISE CARD ตามเงื่อนไขของสายเรือ

9 ผู้เดินทางต้องปฏิบัติตาม กฎ ระเบียบ และมาตรการความปลอดภัยของสายเรือ อย่างเคร่งครัด หากเกิดความเสียหายต่อทรัพย์สินของสายเรือ ผู้เดินทางต้องรับผิดชอบค่าเสียหายที่เกิดขึ้น

10 เมื่อผู้เดินทางทำการ จองและชำระเงินมัดจำหรือชำระเงินเต็มจำนวน ถือว่าผู้เดินทางได้อ่าน ทำความเข้าใจ และยอมรับเงื่อนไขทั้งหมดข้างต้นแล้ว

11. ผู้เดินทางไทย และต่างชาติ กรุณาตรวจสอบเรื่องวีซ่าก่อนจอง และ ต้องมีวีซ่า พร้อมก่อนเดินทาง (ไม่รวมในค่าใช้จ่าย)

การอนุมัติวีซ่าขึ้นอยู่กับความสมบูรณ์ของเอกสารของแต่ละบุคคล และเป็นเอกสิทธิ์ของทางสถานทูต

12. รายการ กำหนดการ เส้นทางเรือ อาจเปลี่ยนแปลงได้ตามความเหมาะสม ขึ้นอยู่กับดุลยพินิจ Captain บนเงื่อนไขของการรักษาความปลอดภัย ตามหลักสากล โดยไม่ต้องแจ้งให้ทราบล่วงหน้า





Star Princess : Ship Statistics

Year Built	2025
Passenger Capacity	4,300
Crew Size	1,600
Tonnage	175,500
Length	345 m





ตัวอย่างห้องพักรบนเรือสำราญ Star Princess by Princess Cruise

Inside

Our most affordable option for guests who just want a comfortable place to recharge. These cabins feature two single beds or one queen-size bed and the basic amenities you would expect, from a flat-screen TV to an in-room refrigerator.

- Approximately 12 to 13m²
- Desk with chair
- Private bathroom with shower
- Double bed or two single beds* (queen bed also available for double occupancy)
- Hairdryer and toiletries
- 100% cotton bedding with a high thread count
- Refrigerator
- Flat-screen television
- 24-hour room service**
- Spacious wardrobe
- Digital safe





Seaview

Whether it's the calm of the deep blue sea or the adventure of a new city on the horizon, the Exterior cabin guarantees perfect snapshots from the comfort of your room. This cabin includes all the amenities of an interior room and the added advantage of ocean views that bring great spaciousness to the area.

- Approximately 19m²
- Desk with chair
- Private bathroom with shower
- Impressive window with ocean views
- Hairdryer and bath amenities
- Double bed or two single beds*
- Refrigerator
- 100% cotton bedding with a high thread count
- 24-hour room service**
- Flat-screen TV
- Digital safe
- Spacious wardrobe

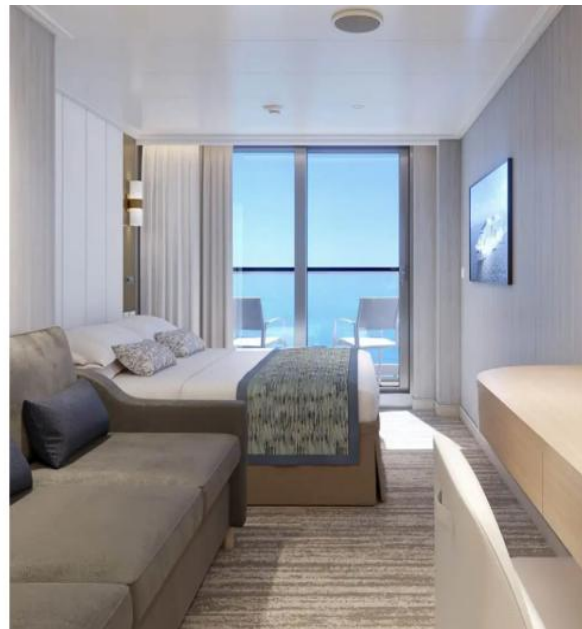


Sanctuary Balcony

Sanctuary Collection

Enjoy not only the views from your balcony and luxurious amenities, but also the added benefits of the Sanctuary Balcony stateroom. With access to exclusive restaurants and entertainment, along with the joy of a private balcony, you are sure to disembark from your cruise relaxed and refreshed.

- Approx. 16 to 25 m², including balcony
- Capacity for 4 people
- Spacious wardrobe
- Desk with chair
- Private bathroom with shower
- Separate living area with sofa bed and chair
- Hairdryer and bathroom amenities
- Premium Deluxe balcony with upgraded balcony furniture
- Refrigerator
- Floor-to-ceiling sliding glass doors
- 24-hour room service**
- Queen bed or two twin beds*
- Digital safe
- 100% cotton bedding with a high thread count
- Sanctuary benefits, including exclusive dining, events, and entertainment
- Flat-screen TV
- Includes access to the Sanctuary Exclusive Restaurant and the Sanctuary Sun Deck





Sanctuary Mini Suite

Sanctuary Collection

Indulge yourself every time you enter your cabin. The Sanctuary Mini-Suite is the perfect option for your group of up to four passengers. Larger than a balcony cabin, the Sanctuary Mini-Suite features a separate sitting area. Plus, you'll enjoy the perks and benefits of Sanctuary.

- Approximately 28m², including the balcony
- Capacity for 4 people
- Private bathroom with shower
- Larger than a balcony cabin and includes a separate sitting area with sofa and coffee table
- Hairdryer and toiletries
- Balcony with 2-4 chairs, table, and ottoman
- Refrigerator
- Floor-to-ceiling sliding glass doors
- 24-hour room service**.
- Two flat-screen TVs
- Sanctuary benefits, including exclusive dining, events, and entertainment
- Spacious wardrobe
- Digital safe
- Includes access to the Sanctuary Exclusive Restaurant and the Sanctuary Sun Deck.



Signature Suite

Sanctuary Collection

The most relaxing accommodation by the sea. Enjoy the spacious Signature Suite with magnificent ocean views. Experience more space, a separate sitting area with a sofa bed, lovely amenities ranging from priority boarding and disembarkation to a complimentary minibar in the suite, and much more.

- Approx. 28 to 59 m², balcony included
- Separate sitting area with sofa bed, chair, and 2 tables
- Two flat-screen TVs
- Desk with chair
- Spacious wardrobe
- Luxury furniture on the balcony
- Private bathroom with separate bathtub and shower
- Private cabana next to your balcony for an extra-large outdoor relaxation space
- Hairdryer and toiletries
- 2 floor-to-ceiling sliding glass doors
- Refrigerator
- King bed or two twin beds*
- 24-hour room service**
- Luxury mattress topper and pillows
- Complimentary laundry and professional cleaning services
- 100% cotton bedding with a high thread count
- Complimentary dinner at a specialty restaurant on boarding night⁴

