



แพ็คเกจล่องเรือสำราญ Royal Princess, Cruise Only 8 วัน 7 คืน

5 Ports : Inside Passage (with Glacier Bay National Park)_Roundtrip from Seattle, Washington

เดินทาง วันที่ 31พ.ค.-7มิ.ย. 2568





เส้นทาง ซีแอตเทิล วอชิงตัน - จูโน อลาสกา - สคากเวย์ อลาสกา - อุทยานแห่งชาติกลาเชียร์เบย์ (ล่องเรือชม
ทิวทัศน์) อลาสกา - เคตชิคาน อลาสกา - วิกตอเรีย แคนาดา - ซีแอตเทิล วอชิงตัน

แพ็คเกจเดินทางเอง มีความยืดหยุ่น เหมาะสำหรับท่านที่ต้องการเที่ยวเอง ไม่มีเจ้าหน้าที่อำนวยความสะดวก



Date	Post	Arrive	Depart
Day 1 / Sat 31MAY25	Seattle, Washington	-	15.00 PM
Day 2 / Sun 1JUN25	At Sea	-	-
Day 3 / Mon 2JUN25	Juneau, Alaska	13.00 PM	21.00 PM
Day 4 / Tue 3JUN25	Skagway, Alaska	07.00 AM	20.30 PM
Day 5 / Wed 4JUN25	Glacier Bay National Park (Scenic Cruising), Alaska	06.00 AM	15.00 PM
Day 6 / Thu 5JUN25	Ketchikan, Alaska	07.00 AM	13.00 PM
Day 7 / Fri 6JUN25	Victoria, Canada	09.00 AM	23.59 PM
Day 8 / Sat 7JUN25	Seattle, Washington	07.00 AM	

ข้อแนะนำ ควรเลือกเที่ยวบิน ที่ไปถึงสนามบินฯ ล่วงหน้าก่อนเวลาเช็คอินขึ้นเรือ ประมาณ 3 ชั่วโมงขึ้นไป

****กรุณาตรวจสอบสัมภาระของท่านก่อนออกจากท่าเรือ****

Itinerary เรือที่ระบุอาจเปลี่ยนแปลงได้ ขึ้นอยู่กับสภาพอากาศ และมาตรการด้านความปลอดภัยเป็นสำคัญ
โดยการตัดสินใจเปลี่ยนแปลงตารางเดินเรือ ขึ้นอยู่กับดุลพินิจของเรือ, กัปตันเรือ ซึ่งอยู่เหนือการควบคุมของ
ตัวแทนจำหน่าย เมื่อผู้เดินทางทำการจองตั๋วเรือแล้ว ถือว่าเข้าใจเงื่อนไขการจองทั้งหมดแล้ว





อัตราค่าบริการ เริ่มต้น ต่อท่าน วันที่ 31พ.ค.-7มิ.ย. 2568

อัตราค่าบริการ (Cruise Only)	ปกติ เริ่มต้น / ท่าน	โปร! ภายใน 30 ก.ย. 67
ห้องพัสด้านใน (Inside) พัก 2 ท่าน เริ่มต้นท่านละ	59,700	พิเศษ 54,700.-
ห้องพักแบบมีระเบียง (Balcony) พัก 2 ท่าน เริ่มต้นท่านละ	89,700	พิเศษ 84,700.-

อัตรานี้เป็นราคาเริ่มต้น อาจเปลี่ยนแปลงได้เนื่องจากการเรียกเก็บเซอร์ชาร์จช่วงวันหยุดพิเศษ, อัตราแลกเปลี่ยนเงินต่างประเทศ, มีจำนวนผู้เดินทางไม่ถึงตามที่ระบุในรายการ ฯลฯ

อัตรานี้สำหรับคนไทยเท่านั้น



จองตั้งแต่วันนี้ - 30 กันยายน 2567

➡ FREE PRINCESS TRANSFER : AIRPORT to PIER

*** โปรแกรมนี้เป็น การเสนอราคาเบื้องต้นเท่านั้น เมื่อท่านตกลงทำการจอง ทางบริษัทฯ จะดำเนินการจอง ห้องพัสดบนเรือ และอื่น ๆ ให้เรียบร้อย และแจ้งยืนยันการจองให้ท่านรับทราบ จึงจะถือว่าสมบูรณ์

เราสามารถจองตั๋วเครื่องบินและที่พักเพิ่มเติมให้ท่าน **รับประกันราคาถูก** กรุณาติดต่อเจ้าหน้าที่ **เงื่อนไข**

* โปรดนำหนังสือเดินทางตัวจริงถือไปในวันเดินทาง

- แพคเกจนี้ ไม่มีเจ้าหน้าที่ทัวร์เช็คอินบัตรโดยสาร ตลอดจนอำนวยความสะดวกในระหว่างการท่องเที่ยว
- ยกเลิกหลังการยืนยัน และชำระเงินแล้ว เก็บค่าใช้จ่ายเต็ม 100% ไม่ว่ากรณีใดๆก็ตาม
- ขอสงวนสิทธิ์ในการเปลี่ยนแปลงราคา ทั้งนี้ขึ้นอยู่กับระยะเวลาในการจอง และจำนวนห้องว่างบนเรือ
- ค่าบริการ สำหรับห้องพักแบบ 2 ท่าน ต่อ 1 ห้องเท่านั้น

อัตราค่าบริการนี้รวมถึง

- ห้องพัสดบนเรือตามประเภทที่ท่านเลือก (ห้องพัสดู๋ 7 คืน) รวมภาษีท่าเรือ
- อาหารทุกมื้อบนเรือ (ยกเว้นห้องอาหารพิเศษ)
- กิจกรรมและการแสดงต่างๆ บนเรือ

อัตราค่าบริการนี้ไม่รวม

- ค่าตั๋วเครื่องบินไป - กลับ
- ค่าทิป Crew appreciation (@USD 16.- ต่อวัน) จ่ายตรงบนเรือ
- ค่าธรรมเนียมวีซ่าอเมริกา, แคนาดา
- ค่าทัวร์บนฝั่งในแต่ละเมืองที่เรือจอดเทียบท่า (Shore Excursion)
- ค่าใช้จ่ายส่วนตัวที่ไม่ระบุไว้ในรายการเช่น ค่าโทรศัพท์, ค่าซักรีด, ค่าอินเทอร์เน็ต, ค่าเครื่องดื่ม ฯลฯ



- ภาษีมูลค่าเพิ่ม 7% ภาษีหัก ณ ที่จ่าย 3%
- ค่ารถรับส่งจาก สนามบิน - ท่าเรือ - สนามบิน (จองหลังจาก 30 ก.ย. 67)
- อาหารพิเศษที่ท่านสั่งเพิ่มเติมกับทางเรือ / ค่าสำรองที่นั่งในห้องอาหารพิเศษ (Specialty Restaurants)
- ค่าแพ็คเกจเครื่องดื่มบนเรือสำราญ / ค่า WIFI
- ค่าทำหนังสือเดินทาง, ค่าวีซ่าสำหรับชาวต่างชาติ
- ค่าประกันการเดินทาง
- ไม่มีเจ้าหน้าที่อำนวยความสะดวกตลอดการเดินทาง

เงื่อนไขการชำระเงิน (เมื่อทำการจอง)

- ชำระมัดจำ ท่านละ 20,000.- บาท ภายใน 1 วัน หลังจากห้องพักได้รับการยืนยันจากทางเรือ
- ชำระส่วนที่เหลือทั้งหมด **28 กุมภาพันธ์ 2568**
- *** เงื่อนไขในการชำระเงิน ทางเรือเป็นผู้กำหนดระยะเวลา และเป็นเกณฑ์มาตรฐานสากล หากระยะเวลาในการจองน้อยกว่า 100 วันทำการก่อนการเดินทาง บริษัทฯ ใคร่ขอเรียกเก็บยอดทั้งหมดทันทีที่ทำการจอง***

เงื่อนไขการยกเลิก

- | | |
|--|---------------------------|
| ✗ แจ้งยกเลิกก่อนวันเดินทางเป็นเวลามากกว่า 85 วันทำการ | ไม่มีการเก็บเงินใดๆ |
| ✗ แจ้งยกเลิกภายในเวลา 84-71 วันทำการก่อนวันเดินทาง | ไม่คืนเงินค่ามัดจำ |
| ✗ แจ้งยกเลิกภายในเวลา 70-39 วันทำการก่อนวันเดินทาง | เก็บเงิน 50 % ของราคาเต็ม |
| ✗ แจ้งยกเลิกภายในเวลา 38-25 วันทำการก่อนวันเดินทาง | เก็บเงิน 75 % ของราคาเต็ม |
| ✗ แจ้งยกเลิกก่อนวันเดินทาง 24 วันทำการ | เก็บเงินเต็มตามราคา |

หมายเหตุ

1. สำหรับผู้มีครรภ์ กรณีอายุครรภ์เกิน 24 สัปดาห์ ไม่อนุญาตให้ขึ้นเรือ
2. สำหรับเด็กอายุต่ำกว่า 6 เดือน ไม่อนุญาตให้ขึ้นเรือ
3. ลูกค้านักท่องเที่ยวต้องเตรียมพาสปอร์ตมา ณ วันเดินทางทุกครั้ง และต้องมีอายุมากกว่า 180 วัน นับจากวันเดินทางกลับ
3. บริษัทฯ สงวนสิทธิ์ที่จะไม่รับผิดชอบต่อค่าชดเชยความเสียหาย ไม่ว่าจะกรณีที่เกิดจากกองตรวจคนเข้าเมืองของไทยไม่อนุญาตให้เดินทางออกหรือกองตรวจคนเข้าเมืองของแต่ละประเทศไม่อนุญาตให้เข้าเมือง
4. บริษัทฯ สงวนสิทธิ์ในการที่จะไม่รับผิดชอบต่อค่าชดเชยความเสียหาย อันเกิดจากเหตุสุดวิสัยที่ทาง บริษัทฯ ไม่สามารถควบคุมได้ เช่น การนัดหยุดงาน, จลาจล, การล่าช้าหรือยกเลิกของเที่ยวบิน, การเปลี่ยนแปลงโปรแกรมการท่องเที่ยวให้เหมาะสมตามสภาพอากาศและฤดูกาล หรือเกิดเหตุสุดวิสัยในการเดินทาง
5. บริษัทฯ สงวนสิทธิ์ในการเปลี่ยนแปลงโปรแกรมรายการท่องเที่ยว โดยไม่ต้องแจ้งให้ทราบล่วงหน้า
6. บริษัทฯ สงวนสิทธิ์ในการเปลี่ยนแปลงอัตราค่าบริการ โดยไม่ต้องแจ้งให้ทราบล่วงหน้า
7. ในโปรแกรมเวลาที่ใช้ในการเทียบท่าเป็นเวลาไทย อาจมีการเปลี่ยนแปลงจะแจ้งให้ลูกค้าทราบก่อนเดินทางอีกครั้ง



เงื่อนไขการใช้บริการ

1. การเดินทางในแพ็คเกจล่องเรือสำราญ เป็นการเดินทางเอง ไม่มีหัวหน้าทัวร์ และรถรับส่งนำเที่ยว
 2. ในกรณีที่ลูกค้าต้องออกตัวโดยสารภายในประเทศหรือต่างประเทศ กรุณาติดต่อเจ้าหน้าที่ของบริษัทฯ เพื่อเช็คว่ากรุ๊ปมีการคอนเฟิร์มเดินทางก่อนทุกครั้ง มิฉะนั้นทางบริษัทจะไม่รับผิดชอบใดๆ ทั้งสิ้น
 3. การชำระค่าบริการ
 - 3.1 กรุณาชำระเต็มจำนวนเนื่องจาก ราคาโปรโมชั่นมีห้องพักในจำนวนจำกัด
 4. การยกเลิก และคืนค่าทัวร์หลังจากมีการชำระเงิน
 - 4.1 แจ้งยกเลิกก่อนเดินทาง ทางบริษัทฯ ขอสงวนสิทธิ์ เก็บค่าใช้จ่ายทั้งหมด เนื่องจากเกิดความเสียหายต่อทางบริษัทและผู้เดินทางอื่นที่เดินทางในขณะเดียวกัน บริษัทต้องนำไปชำระค่าเสียหายต่างๆ ที่เกิดจากการยกเลิกของท่าน
 - 4.2 กรณีเจ็บป่วย จนไม่สามารถเดินทางได้ ซึ่งจะต้องมีใบรับรองแพทย์จากโรงพยาบาลรับรอง บริษัทฯ จะพิจารณาเลื่อนการเดินทางของท่านไปยังคณะต่อไป แต่ทั้งนี้ท่านจะต้องเสียค่าใช้จ่ายที่ไม่สามารถเรียกคืนได้ เช่น ค่าตัวเครื่องบิน ค่าห้อง ค่าธรรมเนียมวีซ่าตามที่สถานทูตฯ เรียกเก็บ และค่าใช้จ่ายอื่น ๆ ที่เกิดขึ้นตามจริง ในกรณีที่ไม่สามารถเดินทางได้
 - 4.3 กรณีที่กองตรวจคนเข้าเมืองทั้งกรุงเทพฯ และในต่างประเทศ ปฏิเสธมิให้เดินทางออก หรือ เข้าประเทศที่ระบุไว้ในรายการเดินทาง บริษัทฯ ขอสงวนสิทธิ์ที่จะไม่คืนค่าทัวร์ไม่ว่ากรณีใดๆ ทั้งสิ้น
- สำคัญ!!** บริษัทฯ ทำธุรกิจเพื่อการท่องเที่ยวเท่านั้น ไม่สนับสนุนให้ลูกค้าเดินทางเข้าประเทศท่องเที่ยวโดยผิดกฎหมายและในขั้นตอนการผ่านการตรวจคนเข้าเมือง ขึ้นอยู่กับการพิจารณาของเจ้าหน้าที่เท่านั้น ลูกค้าทุกท่านต้องผ่านการตรวจคนเข้าเมืองด้วยตัวของท่านเอง ทางหัวหน้าทัวร์และมัคคุเทศก์ไม่สามารถให้ความช่วยเหลือใดๆ ได้ทั้งสิ้น
- 4.4 เมื่อท่านออกเดินทางไปกับคณะแล้ว ถ้าท่านงดการใช้บริการรายการใดรายการหนึ่ง หรือไม่เดินทาง พร้อมคณะถือว่าท่านสละสิทธิ์ ไม่อาจเรียกร้องค่าบริการและเงินคืน ไม่ว่ากรณีใดๆ ทั้งสิ้น

เพื่อประโยชน์ของผู้เดินทาง โปรดศึกษาเงื่อนไขการจองทัวร์ และการยกเลิกทัวร์ ที่ระบุในรายการทั้งหมด หลังจากท่านทำการจองทัวร์แล้ว ทางบริษัทฯ จะถือว่าท่านเข้าใจ และพร้อมปฏิบัติตามเงื่อนไขดังกล่าว



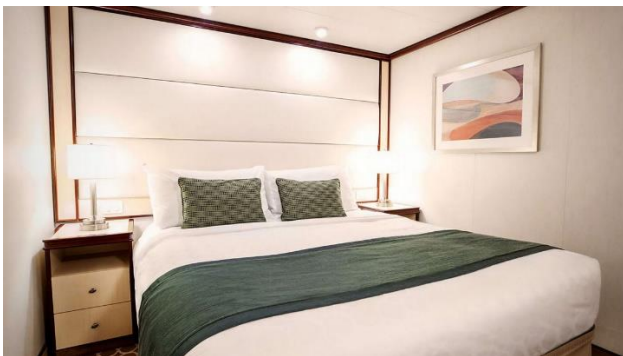


Royal Princess

Guest Capacity: 3,560	Crew: 1,346	Tonnage: 142,229
Length: 1,083 feet	Height: 217 feet	Number of Decks: 19

ตัวอย่างห้องพักบนเรือ Royal Princess

ห้องพักแบบ Interior



ห้องพักแบบ Balcony



ห้องพักแบบ Deluxe Balcony



ห้องพักแบบ Mini Suite

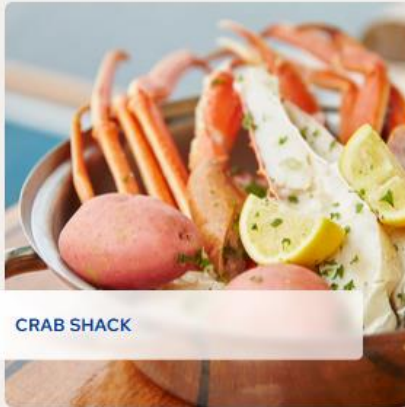




ห้องอาหารบนเรือ



DINING RESERVATIONS



CRAB SHACK



ALFREDO'S PIZZERIA



HORIZON COURT



INTERNATIONAL CAFÉ



TRIDENT GRILL





กิจกรรม และ ความบันเทิงบนเรือ

MOVIES UNDER THE STARS®

PRINCESS® WATERCOLOR FANTASY SHOW

ORIGINAL MUSICAL PRODUCTIONS

MUSIC & DANCING

FEATURED GUEST ENTERTAINERS

PRINCESS THEATER

CLUB 6

GOOD SPIRITS AT SEA





Explore the Treehouse

Even the littlest guests will delight in this whimsical, forest-themed world that inspires playtime and invites exploration. Kids, ages 3 to 7, can dance, enjoy pajama movie nights, create art projects like Animal Planet™ puppets and masks or compete in a Lego® boat-building contest.

¹Activities, dining and entertainment options vary by ship and are subject to change. Photos represent typical arrangements and may vary in detail or configuration.



Step into the Lodge

Inspired by the great outdoors, this cozy center keeps kids busy with games, dancing and kid-sized Olympic competitions. Their minds stay busy, too, with California Science Center programs like rocket building, or they can explore outer space with Stargazing and learning how to build a model roller coaster. Exciting events like talent shows, theme nights, and treasure hunts encourage new friendships and family togetherness.

¹Activities, dining and entertainment options vary by ship and are subject to change. Photos represent typical arrangements and may vary in detail or configuration.

