

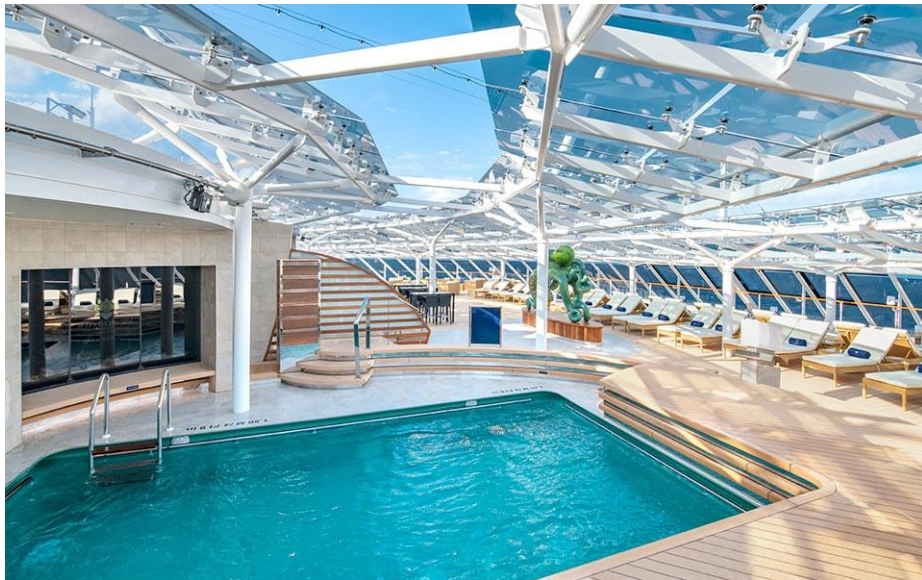


แพ็คเกจล่องเรือสำราญ ไต้หวัน ญี่ปุ่น 6 วัน 5 คืน

พักบนเรือสำราญเอ็มเอสซี เบลลิสซิม่า MSC BELLISSIMA, Cruise Only

เส้นทางจีหลง - มियाโกชิม่า - นาฮา - อชิกากิ - จีหลง

วันที่ 29พ.ย.-4ธ.ค. 2569





แพ็คเกจเดินทางเอง มีความยืดหยุ่น เหมาะสำหรับท่านที่ต้องการเที่ยวเอง ไม่มีเจ้าหน้าที่อำนวยความสะดวก



กำหนดการเดินทาง วันที่ 29พ.ย.-4ธ.ค. 2569

Date	Port	Arrivel	Departure
DAY 1 / 29 พ.ย. 2569	Keelung (Taipei), Taiwan (China) จีหลง, ไต้หวัน		23:59 PM
DAY 2 / 30 พ.ย. 2569	Day at Sea	-	-
DAY 3 / 01 ธ.ค. 2569	Miyako Island, Japan มียาโกชิม่า, ญี่ปุ่น	07:00 AM	18:00 PM
DAY 4 / 02 ธ.ค. 2569	Naha, Japan นaha, ญี่ปุ่น	08:00 AM	19:00 PM
DAY 5 / 03 ธ.ค. 2569	Ishigaki, Japan อิชิซากิ, ญี่ปุ่น	09:00 AM	19:00 PM
DAY 6 / 04 ธ.ค. 2569	Keelung (Taipei), Taiwan (China) จีหลง, ไต้หวัน	07:00 AM	-

ข้อแนะนำ วันแรก ควรเลือกเที่ยวบิน ที่ไปถึงท่าเรือฯ ล่วงหน้าก่อนเวลาเช็คอินขึ้นเรือ ประมาณ 3 ชั่วโมงขึ้นไป
วันสุดท้าย เรือจะทยอยให้ลงจากเรือได้หลังเทียบท่าไปแล้วประมาณ 1.30 ชม.

หลังจากที่ท่านลงจากเรือจะผ่าน พิธีการตรวจคนเข้าเมือง และรับ กระเป๋าเดินทางของท่านด้านล่าง อิสระเดินทางกลับ โดยสวัสดิภาพ

Itinerary เรือที่ระบุอาจเปลี่ยนแปลงได้ ขึ้นอยู่กับสภาพอากาศ และมาตรการด้านความปลอดภัยเป็นสำคัญ โดยการตัดสินใจเปลี่ยนแปลงตารางเดินเรือ ขึ้นอยู่กับดุลพินิจของเรือ, กัปตันเรือ ซึ่งอยู่เหนือการควบคุมของตัวแทนจำหน่าย เมื่อผู้เดินทางทำการจองตั๋วเรือแล้ว ถือว่าเข้าใจเงื่อนไขการจองทั้งหมดแล้ว





วันที่ 29 พฤศจิกายน 2569

จีหลง-เซ็คอินขึ้นเรือ MSC Bellissima

..... อิสระเดินทางเอง (ไม่รวมตัวเครื่องบินไป-กลับ)

16.00-18.30 น เซ็คอินลงเรือ MSC Bellissima เมื่อขึ้นเรือแล้วอิสระพักผ่อนตามอัธยาศัย ท่านสามารถเลือกร่วมกิจกรรมหรือใช้บริการต่างๆ บนเรือได้ตามตารางกิจกรรมของเรือ **เคาน์เตอร์เซ็คอินจะปิดก่อนเรือออก 1 ชั่วโมง เวลาเซ็คอินจะมีแจ้งในตัวเรืออีกครั้ง กรุณาตรงต่อเวลา**

ท่าเรือจีหลง, ไต้หวัน
Keelung Port | 基隆港東岸旅客碼頭
No. 1, Gangxi Street, Ren'ai District, Keelung City 200, Taiwan
ใช้เวลาเดินทางจากสนามบินเกาะหลิว 60-75 นาที // จากตัวเมืองไทเปประมาณ 30-50 นาที



คำ รับประทานอาหารค่ำบนเรือ หลังอาหารอิสระตามอัธยาศัย
ก่อนเรือออก 1 ชั่วโมงจะมีการซ้อม safety drill เป็นการซักซ้อมขั้นตอนการอพยพกรณีเกิดเหตุฉุกเฉิน ทุกท่านเข้าร่วมฟัง Safety drill ได้ที่จุดรวมพลที่แจ้งไว้ใน Cruise Card ของท่าน
****เรือจอดค้างคืนที่จีหลง****
อิสระพักผ่อนบนเรือตามอัธยาศัย เลือกใช้บริการสรวายน้ำ ฟิตเนส ชมการแสดงดนตรีสด และร่วมกิจกรรมสนุกๆ กับพนักงานเรือ



MSC CRUISES | **MSC BELLISSIMA**

FLEET OVERVIEW

Length	Width	Gross Tonnage	Decks	Cabins	Passenger Capacity
315.83 m	43 m	171,598 GT	19	2,217	5,686

วันที่ 30 พฤศจิกายน 2569

จีหลง-เซ็คอินขึ้นเรือ MSC Bellissima

เรือจอดเทียบท่าจีหลง ท่านสามารถลงเที่ยวที่เมืองจีหลง หรือเลือกพักผ่อนสบายๆ บนเรือได้
16.30 น. กลับขึ้นเรือเพื่อเตรียมตัวออกเดินทางสู่มียาโกจิม่า
18.00 น. เรือออกจากจีหลง มุ่งหน้าสู่มียาโกจิม่า





เวลาเปิด-ปิดห้องอาหาร และตารางกิจกรรมต่างๆ สามารถดูได้จากแอป MSC for me



วันที่ 1 ธันวาคม 2569 มียาโกจิม่า

- 07.00 น. เรือเทียบท่าที่มียาโกจิม่า ท่านสามารถลงเที่ยวชมเมืองนาฮาด้วยตัวเอง หรือซื้อทัวร์เสริมบนเรือได้
- 15.30 น. กลับขึ้นเรือเพื่อเตรียมตัวออกเดินทางต่อ
- 17.00 น. อ่าลามียาโกจิม่า ออกเดินทางสู่นาฮา

มียาโกจิม่า (Miyakojima) – เกาะสวรรค์ที่โดดเด่นด้วยน้ำทะเลสีเทอร์ควอยซ์และหาดทรายขาวละเอียด สวยงามจนเรียกได้ว่าเป็นมัลดีฟส์แห่งญี่ปุ่นเลยก็ได้





สถานที่ท่องเที่ยวแนะนำของมียาโกจิม่า

- **หาดโยนาฮะ มาเอะฮามะ (Yonaha Maehama Beach)**

หนึ่งในชายหาดที่สวยงามที่สุดของญี่ปุ่น ด้วยแนวหาดทรายสีขาวยาวถึง 7 กิโลเมตรและน้ำทะเลใส เหมาะสำหรับเดินเล่น ถ่ายภาพ และพักผ่อนท่ามกลางบรรยากาศเงียบสงบ

- **สะพานอิราบุ (Irabu Bridge)**

สะพานข้ามทะเลยาวตัดผ่านน้ำสีฟ้าใสเชื่อมระหว่างเกาะอิราบุกับหมู่เกาะมียาโกะ เป็นแลนด์มาร์กสำคัญของเกาะ ระหว่างทางสามารถชมวิวยะลางที่สุดสายตา สวยงามตลอดเส้นทาง

- **แหลมฮิกาชิ-เฮนนากิ Cape Higashi-Hennazaki**

แหลมธรรมชาติด้านตะวันออกเฉียงใต้ของเกาะมียาโกะ มีประการการสีขาวเด่นเป็นเอกลักษณ์ให้ท่านได้เปิดมุมมองกว้างไกลแบบพาโนรามาท้องทะเลสีครามจรดกับขอบฟ้าสุดสายตา

- **Ueno German Culture Village**

สวนสนุกธีมหมู่บ้านสไตล์ยุโรปกลางเกาะ บรรยากาศแปลกตา เหมาะสำหรับเดินเล่น ถ่ายภาพ และเปลี่ยนอารมณ์ จากบรรยากาศทะเลมาชมปราสาทจำลอง ร้านอาหาร และร้านค้า ที่ผสมผสานวัฒนธรรมเยอรมันกับธรรมชาติของหมู่เกาะโอกินาวาอย่างลงตัว



วันที่ 2 ธันวาคม 2569

นาฮา

- 08.00 น. เรือเทียบท่าที่นาฮา ท่านสามารถลงเที่ยวชมเมืองนาฮาด้วยตัวเอง หรือซื้อทัวร์เสริมบนเรือได้
- 17.30 น. กลับขึ้นเรือเพื่อเตรียมตัวออกเดินทางต่อ
- 19.00 น. อำลานาฮา ออกเดินทางสู่ฮิกากิ





นาฮา (Naha) เมืองหลวงของโอกินาวาที่เต็มไปด้วยเสน่ห์เฉพาะตัว ผสานประวัติศาสตร์อาณาจักรริวกิวเข้ากับวิถีชีวิตญี่ปุ่นสมัยใหม่อย่างลงตัว มีทั้งแหล่งวัฒนธรรม ถนนช้อปปิ้ง อาหารทะเลและอาหารท้องถิ่นที่น่าลิ้มลอง อย่างพลาดลองชิมของฝากขึ้นชื่อ Beni Imo Tart – ขนมทาร์ตมันม่วงขึ้นชื่อของโอกินาวา รสหวานนุ่ม หอมมันม่วงแท้ เป็นของฝากที่ต้องไม่พลาด

สถานที่ท่องเที่ยวแนะนำของนาฮา

- **ปราสาทชुरิ (Shurijo Castle)**

มรดกโลกยูเนสโก (บางส่วนยังอยู่ในช่วงบูรณะหลังไฟไหม้) ที่นี่เคยเป็นศูนย์กลางของราชอาณาจักรริวกิวมีจุดไฮไลต์คือสถาปัตยกรรมสีแดงสด และวิวเมืองนาฮามุมสูง เป็นแหล่งเรียนรู้ประวัติศาสตร์ท้องถิ่นที่แตกต่างจากญี่ปุ่นแผ่นดินใหญ่

- **ถนนโคคุไซโดริ (Kokusai-dori Street)**

ถนนสายหลักใจกลางเมือง เต็มไปด้วยร้านค้า คาเฟ่ และร้านของฝาก ของฝากยอดนิยม: ขนมมันม่วงโอกินาวา, สาเก Awamori, เครื่องแก้วริวกิว เครื่องสำอาง และขนมขบเคี้ยว เหมาะสำหรับเดินเล่น ช้อปปิ้ง และหาของอร่อยๆ ทานก่อนกลับขึ้นเรือ

- **ตลาด Makishi Public Market**

ตลาดเก่าแก่ที่ได้ชื่อว่า “ครัวของโอกินาวา” ลองชิมอาหารท้องถิ่น เช่น โกยะจัมปรู (ผัดมะระญี่ปุ่น), หมูโอกินาวา, และอาหารทะเลสดๆ อยู่ใกล้ถนนโคคุไซโดริ เดินถึงกันได้สะดวก



วันที่ 3 ธันวาคม 2569 อิชิกากิ

- 09.00 น. เรือเทียบท่าที่อิชิกากิ ท่านสามารถลงเที่ยวชมเมืองนาฮาด้วยตัวเอง หรือซื้อทัวร์เสริมบนเรือได้
- 17.30 น. กลับขึ้นเรือเพื่อเตรียมตัวออกเดินทางต่อ
- 19.00 น. อลาอิชิกากิ ออกเดินทางสู่จังหวัด, ใต้หวัน

อิชิกากิ เกาะธรรมชาติที่ขึ้นชื่อเรื่องทะเลสีฟ้าใสและแนวปะการังที่สมบูรณ์ที่สุดแห่งหนึ่งของญี่ปุ่น ที่นี่เป็นจุดหมายที่เหมาะสมสำหรับผู้รักธรรมชาติและทะเลแท้ๆจริง บรรยากาศเงียบสงบ ไม่พลุกพล่าน ได้สัมผัสความงามตามธรรมชาติแบบไม่ปรุงแต่ง





สถานที่ท่องเที่ยวแนะนำของอิซิกากิ

- **อ่าวคาบิระ (Kabira Bay)**

อ่าวชื่อดังระดับสัญลักษณ์ของอิซิกากิ ด้วยน้ำทะเลสีฟ้าใสราวคริสตัลและหาดทรายขาว ท่านสามารถนั่งเรือกระจกชมแนวปะการังด้านล่าง เหมาะสำหรับถ่ายภาพและดื่มด่ำความงามของธรรมชาติ

- **จุดชมวิวทามาโทธิซากิ (Tamatorizaki Observatory)**

จุดชมวิวนอรามาที่มองเห็นทะเลสีฟ้าและแนวชายฝั่งได้กว้างไกล เป็นจุดถ่ายภาพยอดนิยม เหมาะสำหรับเก็บภาพความประทับใจของเกาะอิซิกากิ

- **ถ้ำหินปูนอิซิกากิ (Ishigaki Limestone Cave)**

ถ้ำธรรมชาติขนาดใหญ่ เป็นถ้ำหินงอกหินย้อยที่ใหญ่ที่สุดและเก่าแก่ที่สุดแห่งหนึ่งบนเกาะอิซิกากิ ภายในตกแต่งด้วยแสงไฟสวยงาม เดินชมได้สะดวก เหมาะสำหรับทุกช่วงวัย

- **Euglena Mall**

ถนนช้อปปิ้งในร่มใจกลางเมือง รวมร้านอาหารท้องถิ่นมากมาย มีร้านเนื้อย่างอร่อยๆ หลายร้าน หากอยากลองทานเนื้อวากิวแบบญี่ปุ่นแท้ๆ อย่าพลาดเลยทีเดียว นอกจากนี้ยังมีร้านของฝากมากมาย เหมาะสำหรับเดินเล่น ชื้อของฝาก และสัมผัสบรรยากาศเมืองแบบเป็นกันเอง





วันสุดท้ายก่อนลงจากเรือ

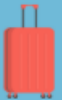


ทางเรือจะแจ้งเวลาและสถานที่ที่ได้รับหนังสือเดินทางคืน หรืออาจจะนำคืนไว้ในห้องพักของท่าน เช็ชข้อมูลจากเอกสารในห้องพัก



เคลียร์ค่าใช้จ่ายบนเรือให้เรียบร้อย เพื่อความรวดเร็วตอนลงจากเรือ ท่านสามารถเช็คค่าใช้จ่ายที่เกิดขึ้นได้จาก แอป หน้าจอทีวีในห้อง และทางเรือจะมี statement ส่งไว้ที่ห้องพักของท่าน

- ท่านที่ใช้บัตรเครดิตเช็คค่าใช้จ่ายว่ามียอดเรียกเก็บตรงกับค่าใช้จ่ายที่เกิดขึ้น หากไม่ถูกต้องให้ติดที่ Guest Service ทันที หากยอดถูกต้องแล้วยอดเงินจะตัดบัตรที่ผูกไว้โดยตรง
- ท่านที่ใช้เงินสดฝากเครดิตไว้กับทางเรือ หากมียอดเงินใช้จ่ายเกินกว่าที่ฝากไว้ให้ไปชำระเพิ่มเติม หรือหากมียอดเงินเหลืออยู่ให้ไปปรับคืน โดยทางเรือจะมีแจ้งสถานที่และเวลาในการชำระ-คืนเงินสำหรับท่านที่ใช้เงินสด



เรือจะนำ Tag ติดกระเป๋ามาให้ทุกท่านในห้องพัก ใช้สำหรับติดกระเป๋าเดินทางใบใหญ่ เพื่อให้พนักงานนำกระเป๋าไปที่ท่าเรือ

- หากท่านมีความประสงค์จะให้พนักงานนำกระเป๋าไปที่ท่าเรือ ให้ท่านเก็บกระเป๋าเดินทางใบใหญ่และติด Tag นำไปวางไว้หน้าห้องในช่วงกลางคืน ทางเรือจะแจ้งเวลาให้วางกระเป๋าอีกครั้ง และอย่าลืมนำกระเป๋าใบเล็กหรือเป้ เพื่อใส่ชุดนอน ยา และของใช้ส่วนตัวที่จำเป็น
- หากท่านประสงค์จะถือกระเป๋าจากเรือเองในตอนเช้า สามารถทำได้ โดยไม่ต้องวางกระเป๋าไว้หน้าห้อง

วันที่ 29 พฤศจิกายน 2569

จีหลง

เช้า รับประทานอาหารที่ห้องอาหารบนเรือ ก่อนลงจากเรือเช็คทรัพย์สิน ของมีค่า และของใช้ต่างๆ ให้ครบถ้วน เมื่อลงจากเรือแล้วจะไม่สามารถกลับขึ้นเรือได้อีก

07.00 น. เรือเทียบท่าจีหลง เตรียมตัวลงจากเรือตามเวลาที่เรือกำหนด เมื่อลงจากเรือแล้วรับกระเป๋า และตรวจเช็คสิ่งของสัมภาระให้ครบถ้วนอีกครั้ง

**** ก่อนตัดสินใจจองทัวร์ควรอ่านเงื่อนไขการเดินทางและรายการทัวร์อย่างละเอียดทุกหน้าอย่างถ่องแท้ แล้วจึงมัดจำเพื่อประโยชน์ของท่านเอง****

คำแนะนำ : ก่อนจอง และชำระค่าเดินทาง โปรดศึกษาเงื่อนไขการจอง และการยกเลิกทัวร์อย่างละเอียด เพื่อรักษาสีธรรมในการเดินทางของท่าน





อัตราค่าบริการ **ราคาเริ่มต้น ต่อท่าน (USD) พัก 2 ท่าน ต่อห้อง**

ราคาต่อท่าน สำหรับพัก 2 ท่าน/ห้อง

วันที่เดินทาง	ห้องไม่มีหน้าต่าง	ห้องมีหน้าต่าง	ห้องมีระเบียง
	พักคู่ ท่านละ	พักคู่ ท่านละ	พักคู่ ท่านละ
29 พ.ย.-04 ธ.ค.2569	779 USD	879 USD	เต็ม



INTERIOR



OCEAN VIEW

อัตรานี้เป็นราคาเริ่มต้น อาจเปลี่ยนแปลงได้เนื่องจากการเรียกเก็บเซอร์ชาร์จช่วงวันหยุดพิเศษของที่พัก, อัตราแลกเปลี่ยนเงินต่างประเทศ, มีจำนวนผู้เดินทางไม่ถึงตามที่ระบุในรายการ ฯลฯ

อัตราสำหรับคนไทยเท่านั้น

ข้อแนะนำ วันแรก ควรเลือกเที่ยวบิน ที่ไปถึงท่าเรือฯ ล่วงหน้าก่อนเวลาเช็คอินขึ้นเรือ ประมาณ 3 ชั่วโมงขึ้นไป วันสุดท้าย เรือจะทยอยให้ลงจากเรือได้หลังเทียบท่าไปแล้วประมาณ 1.30 ชม.

หลังจากทุกท่านลงจากเรือจะผ่าน พิธีการตรวจคนเข้าเมือง และรับ กระเป๋าเดินทางของท่านด้านล่าง อีสระเดินทางกลับ โดยสวัสดิภาพ

Itinerary เรือที่ระบุอาจเปลี่ยนแปลงได้ ขึ้นอยู่กับสภาพอากาศ และมาตรการด้านความปลอดภัยเป็นสำคัญ โดยการตัดสินใจเปลี่ยนแปลงตารางเดินเรือ ขึ้นอยู่กับดุลพินิจของเรือ, กัปตันเรือ ซึ่งอยู่เหนือการควบคุมของตัวแทนจำหน่าย เมื่อผู้เดินทางทำการจองตั๋วเรือแล้ว ถือว่าเข้าใจเงื่อนไขการจองทั้งหมดแล้ว

คำแนะนำ : ก่อนจอง และชำระค่าเดินทาง โปรดศึกษาเงื่อนไขการจอง และการยกเลิกทัวร์อย่างละเอียด เพื่อรักษาสีทธิ์ในการเดินทางของท่าน

เราสามารถจองตัวเครื่องบินและที่พักร่วมเพิ่มเติมให้ท่าน **รับประกันราคาถูก** กรุณาติดต่อเจ้าหน้าที่



ราคานี้รวม

- ✓ ห้องพักบนเรือ ห้องพักผ่อน ต่อห้อง รวม 5 คืน
- ✓ อาหารทุกมื้อบนเรือในห้องอาหารที่กำหนด (ยกเว้นห้องอาหารพิเศษ)
- ✓ ภาษีท่าเรือ PORT CHARGE (190 USD)
- ✓ ค่าทิปพนักงานเรือ (90 USD)
- ✓ กิจกรรม และการแสดงต่างๆ บนเรือ
- ✓ การแสดงในห้องโชว์ และดนตรี (บางรายการมีค่าใช้จ่ายเพิ่มเติม)

ราคานี้ไม่รวม

- X ค่าตัวเครื่องบินไปกลับ เส้นทางระหว่างประเทศ
- X รถรับส่ง สนามบิน ท่าเรือ สนามบิน
- X ค่าเครื่องดื่ม (บนเรือมีน้ำดื่มบริการในห้องบุฟเฟต์เท่านั้น)
- X ค่าแพ็คเกจ Internet Package On board, ค่าใช้จ่ายส่วนตัวอื่น ๆ
- X ค่าจอง และค่าอาหารในห้องอาหารพิเศษ ที่ท่านสั่งเพิ่มเติมกับทางเรือ
- X ค่าธรรมเนียมเข้าประเทศญี่ปุ่น Japan International Tourist Tax of 1,000 เยน ชำระบนเรือ
- X ค่าธรรมเนียมวีซ่า สำหรับต่างชาติ (ถ้ามี)

(สำคัญมาก! ผู้เดินทางชาวต่างชาติ โปรดตรวจสอบเงื่อนไขการเข้าประเทศ โดยละเอียดก่อนจองแพ็คเกจ หากไม่สามารถลงเรือได้ อันเนื่องจากเหตุผลด้านวีซ่าไม่ครอบคลุมการเดินทาง (เข้า-ออกทางน้ำ) ทางเรือฯจะขอปฏิเสธ การรีฟันค่าเรือคืน ทุกกรณี)

- X ค่าทัวร์บนฝั่ง (Shore Excursion) ในแต่ละเมืองที่เรือจอดเทียบท่า
- X ค่าใช้จ่ายส่วนตัวที่ไม่ระบุไว้ในรายการเช่น ค่าโทรศัพท์, ค่าซักรีด, ค่าอินเทอร์เน็ต, ค่าเครื่องดื่ม ฯลฯ
- X ค่าประกันการเดินทาง รวมถึงค่าประกันสุขภาพ กรณีติดโควิด-19 ในระหว่างท่องเที่ยว
- X ภาษีมูลค่าเพิ่ม 7%, ภาษีหัก ณ ที่จ่าย 3% จากค่าบริการ (กรณีต้องการใบเสร็จเต็มรูปแบบ)
- X ค่าทำหนังสือเดินทาง, ค่าวีซ่าสำหรับชาวต่างชาติ
- X ไม่มีไกด์ หัวหน้าทัวร์ หรือ เจ้าหน้าที่จากไทย เนื่องจากการเดินทางด้วยตัวเอง
- X ไม่สามารถยกเลิก หรือ เปลี่ยนแปลงรายละเอียดผู้เดินทาง

เงื่อนไขการจอง

- **ชำระมัดจำ 20% ภายใน 1 วันหลังจากการจอง**
- **ส่วนที่เหลือชำระก่อนเดินทาง 70 วันทำการ**
- **กรณีที่จองก่อนวันเดินทางน้อยกว่า 70 วันทำการ หรือจองราคาโปรโมชั่น จะเรียกเก็บเต็มจำนวนภายใน 1 วัน**

หลังจากการจอง

อัตราแลกเปลี่ยนใช้อัตราแลกเปลี่ยน ธนาคารไทยพาณิชย์ ณ วันที่ชำระเงิน กรุณาเช็คอัตราแลกเปลี่ยนก่อนชำระเงินทุกครั้ง





การยกเลิก

- 70 วันก่อนเดินทาง และมากกว่า : \$50 per person. + service charge 50 USD
- 69 - 40 วันก่อนวันเดินทาง : 25% penalty. + service charge 50 USD
- 39 - 32 วันก่อนวันเดินทาง : 40% penalty. + service charge 50 USD
- 31 - 25 วันก่อนวันเดินทาง : 60% penalty. + service charge 50 USD
- 24 - 16 วันก่อนวันเดินทาง : 80% penalty. + service charge 50 USD
- 15 - 0 วันก่อนวันเดินทาง : 100%

ยกเว้นการจองช่วงราคาโปรโมชั่น เช็คเงื่อนไขการยกเลิกอาจมีการเปลี่ยนแปลงตามโปรโมชั่นนั้นๆ

เงื่อนไขการจองทัวร์

1. กรณีที่กองตรวจคนเข้าเมืองทั้งที่กรุงเทพฯและในต่างประเทศปฏิเสธมิให้เดินทางออกหรือเข้าประเทศที่บริษัทระบุในรายการ เดินทาง บริษัทฯขอสงวนสิทธิ์ไม่คืนค่าบริการไม่ว่ากรณีใด ๆ
2. ค่าเรือเป็นแบบเหมาจ่ายกับบริษัทเรือในต่างประเทศ ไม่สามารถคืนเงินค่าทัวร์ในทุกกรณี
3. ทางบริษัทฯจะไม่รับผิดชอบใดๆ ทั้งสิ้น หากเกิดสิ่งของสูญหายจากการโจรกรรม และ/หรือ เกิดอุบัติเหตุที่เกิดจากความประมาทของตัวนักท่องเที่ยวเอง
4. ทางบริษัทฯ สามารถเปลี่ยนแปลง ราคา และรายการท่องเที่ยว ตามประกาศของกัปตันในระหว่างการเดินทาง
5. เมื่อท่านตกลงชำระเงินไม่ว่าทั้งหมดหรือบางส่วนกับทางบริษัทฯ ทางบริษัทฯ จะถือว่าท่านได้ยอมรับในเงื่อนไขข้อตกลงต่างๆ ที่ได้ระบุไว้แล้วทั้งหมด

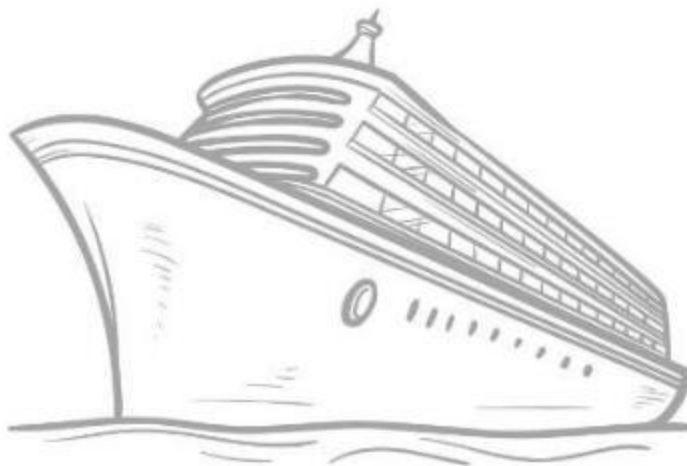




จำเป็นต้องอ่านโดยละเอียดก่อนซื้อค่ะ

หมายเหตุ

- สำหรับผู้เดินทาง พาสปอร์ต ต้องมีอายุมากกว่า 6 เดือน (180 วัน) นับจากวันเดินทาง
- สตรีที่มีอายุครรภ์ตั้งแต่ 24 สัปดาห์ ทางเรือขอสงวนสิทธิ์ไม่อนุญาตให้ขึ้นเรือ
- สำหรับเด็กอายุต่ำกว่า 6 เดือน ทางเรือขอสงวนสิทธิ์ไม่อนุญาตให้ขึ้นเรือ
- ในกรณีชาวต่างชาติกรุณาตรวจสอบเรื่องวีซ่าก่อนจอง และ ต้องมีวีซ่าพร้อมก่อนเดินทาง (ไม่รวมในค่าใช้จ่าย)
- การอนุมัติวีซ่าขึ้นอยู่กับความสมบูรณ์ของเอกสารของแต่ละบุคคล และ เป็นเอกสิทธิ์ของทางสถานทูต
- กรณีที่เจ้าหน้าที่ตรวจคนเข้าเมืองไม่อนุญาตให้ผู้เดินทางเข้าหรือออกประเทศ ทางบริษัทฯ ไม่สามารถคืนค่าเรือให้ได้
- ****สำคัญ**** บริษัทฯ ขอสงวนสิทธิ์ที่จะไม่คืนเงินค่าทัวร์ที่ท่านชำระมาแล้ว หากท่านถูกปฏิเสธการเข้าเมืองอันเนื่องมาจากการกระทำที่สื่อไปในทางผิดกฎหมาย หรือการหลบหนีเข้าเมือง ฯลฯ ทั้งนี้ลูกค้าทุกท่านต้องผ่านการตรวจคนเข้าเมืองด้วยตัวของท่านเอง และการพิจารณาเป็นของเจ้าหน้าที่ตรวจคนเข้าเมืองเท่านั้น
- ระหว่างการเดินทางท่องเที่ยว หากท่านไม่ใช้บริการใดๆ ไม่ว่าทั้งหมดหรือบางส่วน ทางบริษัทฯ ถือว่าท่านสละสิทธิ์และไม่สามารถขอคืนค่าบริการได้
- บริษัทฯ สงวนสิทธิ์ในการที่จะไม่รับผิดชอบต่อค่าชดเชยความเสียหาย อันเกิดจากเหตุสุดวิสัยที่ทาง บริษัทฯ ไม่สามารถควบคุมได้ เช่น การนัดหยุดงาน, จลาจล, การล่าช้าหรือยกเลิกของเที่ยวบิน, การเปลี่ยนแปลงโปรแกรมการท่องเที่ยวให้เหมาะสมตามสภาพอากาศและฤดูกาล
- บริษัทฯ สงวนสิทธิ์ในการเปลี่ยนแปลงโปรแกรมตามความเหมาะสม ซึ่งเป็นไปตามโปรแกรมการเดินทางของทางเรือเป็นหลัก โดยการเปลี่ยนแปลงดังกล่าวไม่จำเป็นต้องแจ้งให้ทราบล่วงหน้า ทั้งนี้จะคำนึงถึงความปลอดภัยของผู้เดินทางเป็นสำคัญ
- หากท่านได้ทำการจอง และ ชำระเงินมัดจำหรือ เต็มจำนวนแล้ว ทางบริษัทฯ ถือว่าท่านยอมรับในเงื่อนไขที่ระบุไว้ข้างต้น





ห้องอาหารที่รวมในแพคเกจ



ห้องอาหารหลัก (Main Dining)

ห้องอาหารหลัก บริการอาหารมือค้ำ แบ่งเป็น 2 รอบ อาหารจะเป็นเมดิเตอร์เรเนียน และอาหารนานาชาติ **น้ำดื่มจะมีบริการในห้องบุฟเฟต์เท่านั้น**



Deck 6

il Ciliegio



Deck 6

Le Cerisier



Deck 6

Lighthouse Restaurant



Deck 5

Posidonia Restaurant



Deck 15

Marketplace Buffet

ห้องบุฟเฟต์ (Buffet)

ห้องบุฟเฟต์เปิดให้บริการ มือเช้า กลางวัน และค้ำ





กิจกรรมบันเทิงบนเรือ



ชมการแสดงยามค่ำคิน แต่วันจะมีการสลับสับเปลี่ยน
ไม่ซ้ำกัน บางโชว์อาจมีค่าใช้จ่ายเพิ่มเติม

Deck 6

London Theatre



สระว่ายน้ำ สไลเดอร์
Sportplex

Junior Club
สำหรับคุณหนูๆ



Casino

ตุ้เกมส์, โปว์ลิ่ง, XD
interactive Cinema
(มีค่าใช้จ่ายเพิ่ม)





Guest Service
📍 ชั้น 5 กลางเรือ
กรณีต้องการความช่วยเหลือ หรือมีข้อสงสัย สามารถติดต่อสอบถามได้ที่ Guest Service



Shopping
📍 ชั้น 6
ร้านค้าบนเรือ MSC Bellissima มีให้เลือกซื้อหลากหลาย ทั้งน้ำหอม เครื่องสำอาง นาฬิกา เสื้อผ้า รวมถึงของที่ระลึก

สระว่ายน้ำ
📍 ชั้น 15
ที่ชั้น 15 จะมีสระว่ายน้ำ main pool และ Grand Canyon Pool หากต้องการใช้บริการสระว่ายน้ำต้องเตรียมชุดว่ายน้ำไปด้วย



Gym
📍 ชั้น 16
สำหรับท่านที่รักการออกกำลังกาย ต้องมาที่ชั้น 16 ของเรือที่มีทั้งห้องฟิตเนส ลู่วิ่งออกกำลังกาย รวมถึง Sportplex สนามกีฬาในร่ม ให้ได้ออกกำลังกายเรียกเหงื่อ





ห้องพักผ่อนเรือ



DELUXE INTERIOR

Surface approx. 15 sqm

Other Characteristics

- Relaxing armchair
- Bathroom with shower, vanity area and hairdryer
- Comfortable double or single beds (on request)
- Interactive TV, telephone, Wifi connection available (for a fee), safe and minibar

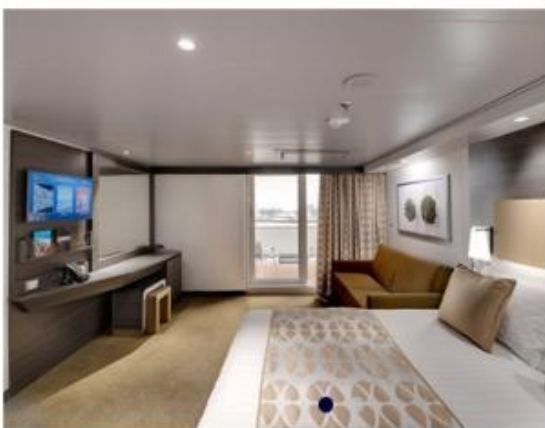


DELUXE OCEAN VIEW

Surface approx. 16 sqm

Other Characteristics

- Window with sea view
- Relaxing armchair
- Bathroom with shower, vanity area with hairdryer
- Comfortable double or single beds (on request)
- Interactive TV, telephone, Wifi connection available (for a fee), safe and minibar



DELUXE BALCONY

Surface approx 17 sqm, balcony approx 4 sqm

Other Characteristics

- Sitting area with sofa
- Bathroom with shower or bathtub , vanity area with hairdryer
- Comfortable double or single beds (on request)
- Interactive TV, telephone, Wifi connection available (for a fee), safe and minibar

