



แพ็คเกจล่องเรือสำราญ ไต้หวัน ญี่ปุ่น 6 วัน 5 คืน

พักบนเรือสำราญเอ็มเอสซี เบลลิสซิม่า MSC BELLISSIMA, Cruise Only

เส้นทางจีหลง - อีซากากิ - มียาโกจิมา - นาฮา - อีซากากิ - จีหลง

วันที่ 24-29 พ.ย. 2569





แพ็คเกจเดินทางเอง มีความยืดหยุ่น เหมาะสำหรับท่านที่ต้องการเที่ยวเอง ไม่มีเจ้าหน้าที่อำนวยความสะดวก

## ล่องเรือเที่ยวเอเชีย ไต้หวัน - ญี่ปุ่น 5 คืน



เส้นทาง : จีหลง-อิชิกากิ-มียาโกจิมา-นาฮา-อิชิกากิ-จีหลง



Day	Port	Arrival	Departure
24 พ.ย. 69	จีหลง, ไต้หวัน	-	20.00
25 พ.ย. 69	อิชิกากิ, ญี่ปุ่น	08.00	18.00
26 พ.ย. 69	มียาโกจิมา, ญี่ปุ่น	08.00	18.00
27 พ.ย. 69	นาฮา, ญี่ปุ่น	07.00	19.00
28 พ.ย. 69	อิชิกากิ, ญี่ปุ่น	09.00	19.00
29 พ.ย. 69	จีหลง, ไต้หวัน	07.00	-



วันที่ 24 พฤศจิกายน 2569

จีหลง-เซ็คอินขึ้นเรือ MSC Bellissima

16.00-18.30 น. เซ็คอินลงเรือ MSC Bellissima เมื่อขึ้นเรือแล้วอิสระพักผ่อนตามอัธยาศัย

ท่านสามารถเลือกร่วมกิจกรรม หรือใช้บริการต่างๆ บนเรือได้ตามตารางกิจกรรมของเรือ \*\*  
เคาน์เตอร์เซ็คอินจะปิดก่อนเรือออก 1 ชั่วโมง เวลาเซ็คอินจะมีแจ้งในตัวเรืออีกครั้ง กรุณา  
ตรงต่อเวลา\*\*

### ท่าเรือจีหลง, ไต้หวัน

Keelung Port | 基隆港東岸旅客碼頭

No. 1, Gangxi Street, Ren'ai District, Keelung City 200, Taiwan

ใช้เวลาเดินทางจากสนามบินเกาะหวอน 60-75 นาที // จากตัวเมืองไทเปประมาณ 30-50 นาที



คำ รับประทานอาหารค่ำบนเรือ หลังอาหารอิสระตามอัธยาศัย

ก่อนเรือออก 1 ชั่วโมงจะมีการซ้อม safety drill เป็นการซักซ้อมขั้นตอนการอพยพกรณีเกิด  
เหตุฉุกเฉิน ทุกท่านเข้าร่วมฟัง Safety drill ได้ที่จุดรวมพลที่แจ้งไว้ใน Cruise Card ของ  
ท่าน

20.00 น. เรือ MSC Bellissima ออกเดินทางจากท่าเรือจีหลง มุ่งหน้าสู่อิชิกากิ

อิสระพักผ่อนบนเรือตามอัธยาศัย เลือกใช้บริการสระว่ายน้ำ ฟิตเนส ชมการแสดงดนตรีสด  
และร่วมกิจกรรมสนุกๆ กับพนักงานเรือหรือจะลองเสี่ยงโชคในคาสิโนเพื่อคุณจะเป็นผู้โชคดี





**MSC**  
CRUISES

**MSC BELLISSIMA**

FLEET OVERVIEW

Length	Width	Gross Tonnage	Decks	Cabins	Passenger Capacity
315.83 m	43 m	171,598 GT	19	2,217	5,686

ท่านสามารถรับประทานอาหาร และร่วมกิจกรรมบนเรือตามอัธยาศัยเวลาเปิด-ปิด ห้องอาหาร และตารางกิจกรรมต่างๆ สามารถดูได้จากแอป MSC for me





**วันที่ 25 พฤศจิกายน 2569 อชิซากิ**

- 08.00 น. เรือเทียบท่าที่อชิซากิ ท่านสามารถลงเที่ยวชมเมืองนาฮาด้วยตัวเอง หรือซื้อทัวร์เสริมบนเรือได้
- 16.30 น. กลับขึ้นเรือเพื่อเตรียมตัวออกเดินทางต่อ
- 18.00 น. อลาอชิซากิ ออกเดินทางสู่มียาโกจิม่า





อิซิกากิ เกาะธรรมชาติที่ขึ้นชื่อเรื่องทะเลสีฟ้าใสและแนวปะการังที่สมบูรณ์ที่สุดแห่งหนึ่งของญี่ปุ่น ที่นี่เป็นจุดหมายที่เหมาะสมสำหรับผู้รักธรรมชาติและทะเลแท้ๆจริง บรรยากาศเงียบสงบ ไม่พลุกพล่าน ได้สัมผัสความงามตามธรรมชาติแบบไม่ปรุงแต่ง

#### สถานที่ท่องเที่ยวแนะนำของอิซิกากิ

- **อ่าวคาบิระ (Kabira Bay)**

อ่าวชื่อดังระดับสัญลักษณ์ของอิซิกากิ ด้วยน้ำทะเลสีฟ้าใสราวคริสตัลและหาดทรายขาว ท่านสามารถนั่งเรือกระajakชมแนวปะการังด้านล่าง เหมาะสำหรับถ่ายภาพและสัมผัสความงามของธรรมชาติ

- **จุดชมวิวมามาโทธิซากิ (Tamatorizaki Observatory)**

จุดชมวิวมามาโทธิซากิที่มองเห็นทะเลสีฟ้าและแนวชายฝั่งได้กว้างไกล เป็นจุดถ่ายภาพยอดนิยม เหมาะสำหรับเก็บภาพความประทับใจของเกาะอิซิกากิ

- **ถ้ำหินปูนอิซิกากิ (Ishigaki Limestone Cave)**

ถ้ำธรรมชาติขนาดใหญ่ เป็นถ้ำหินงอกหินย้อยที่ใหญ่ที่สุดและเก่าแก่ที่สุดแห่งหนึ่งบนเกาะอิซิกากิ ภายในตกแต่งด้วยแสงไฟสวยงาม เดินชมได้สะดวก เหมาะสำหรับทุกช่วงวัย

- **Euglena Mall**

ถนนช้อปปิ้งในร่มใจกลางเมือง รวมร้านอาหารท้องถิ่นมากมาย มีร้านเนื้อย่างอร่อยๆ หลายร้าน หากอยากลองทานเนื้อวากิวแบบญี่ปุ่นแท้ๆ อย่าพลาดเลยทีเดียว นอกจากนี้ยังมีร้านของฝากมากมาย เหมาะสำหรับเดินเล่น ชื้อของฝาก และสัมผัสบรรยากาศเมืองแบบเป็นกันเอง

วันที่ 26 พฤศจิกายน 2569

มียาโกจิม่า

- 08.00 น. เรือเทียบท่าที่มียาโกจิม่า ท่านสามารถลงเที่ยวชมเมืองนาฮาด้วยตัวเอง หรือซื้อทัวร์เสริมบนเรือได้
- 16.30 น. กลับขึ้นเรือเพื่อเตรียมตัวออกเดินทางต่อ
- 18.00 น. อ่าลามียาโกจิม่า ออกเดินทางสู่นาฮา





มียาโกจิม่า (Miyakojima) – เกาะสวรรค์ที่โดดเด่นด้วยน้ำทะเลสีเทอร์ควอยซ์และหาดทรายขาวละเอียด สวยงามจนเรียกได้ว่าเป็นมัลดีฟส์แห่งญี่ปุ่นเลยก็ได้

สถานที่ท่องเที่ยวแนะนำของมียาโกจิม่า

- **หาดโยนาฮะ มาเอะฮามะ (Yonaha Maehama Beach)**

หนึ่งในชายหาดที่สวยงามที่สุดของญี่ปุ่น ด้วยแนวหาดทรายสีขาวยาวถึง 7 กิโลเมตรและน้ำทะเลใส เหมาะสำหรับเดินเล่น ถ่ายภาพ และพักผ่อนท่ามกลางบรรยากาศเงียบสงบ

- **สะพานอิราบุ (Irabu Bridge)**

สะพานข้ามทะเลยาวตัดผ่านน้ำสีฟ้าใสเชื่อมระหว่างเกาะอิราบุกับหมู่เกาะมียาโกะ เป็นแลนด์มาร์กสำคัญของเกาะ ระหว่างทางสามารถชมวิวยะลางสุดสายตา สวยงามตลอดเส้นทาง

- **แหลมฮิกาชิ-เฮนนากิ Cape Higashi-Hennazaki**

แหลมธรรมชาติด้านตะวันออกเฉียงใต้ของเกาะมียาโกะ มีประการสีขาวเด่นเป็นเอกลักษณ์ให้ท่านได้เปิดมุมมองกว้างไกลแบบพาโนรามาของทะเลสีครามจรดกับขอบฟ้าสุดสายตา

- **Ueno German Culture Village**

สวนสนุกธีมหมู่บ้านสไตล์ยุโรปกลางเกาะ บรรยากาศแปลกตา เหมาะสำหรับเดินเล่น ถ่ายภาพ และเปลี่ยนอารมณ์จากบรรยากาศทะเลมาชมปราสาทจำลอง ร้านอาหาร และร้านค้า ที่ผสมผสานวัฒนธรรมเยอรมันกับธรรมชาติของหมู่เกาะโอกินาวาอย่างลงตัว

**วันที่ 27 พฤศจิกายน 2569** **นาฮา**

- 07.00 น. เรือเทียบท่าที่นาฮา ท่านสามารถลงเที่ยวชมเมืองนาฮาด้วยตัวเอง หรือซื้อทัวร์เสริมบนเรือได้
- 17.30 น. กลับขึ้นเรือเพื่อเตรียมตัวออกเดินทางต่อ
- 19.00 น. อ่าลานาฮา ออกเดินทางสู่ชิคาโก



นาฮา (Naha) เมืองหลวงของโอกินาวาที่เต็มไปด้วยเสน่ห์เฉพาะตัว ผสานประวัติศาสตร์อาณาจักรริวกิวเข้ากับวิถีชีวิตญี่ปุ่นสมัยใหม่อย่างลงตัว มีทั้งแหล่งวัฒนธรรม ถนนช้อปปิ้ง อาหารทะเลและอาหารท้องถิ่นที่น่าลิ้มลอง อย่างพลาดลองชิมของฝากขึ้นชื่อ **Beni Imo Tart** – ขนมทาร์ตมันม่วงขึ้นชื่อของโอกินาวา รสหวานนุ่ม หอมมันม่วงแท้ เป็นของฝากที่ต้องไม่พลาด





### สถานที่ท่องเที่ยวแนะนำของนาฮา

- **ปราสาทชुरิ (Shurijo Castle)**

มรดกโลกยูเนสโก (บางส่วนยังอยู่ในช่วงบูรณะหลังไฟไหม้) ที่นี่เคยเป็นศูนย์กลางของราชอาณาจักรริวกิวมีจุดไฮไลท์คือสถาปัตยกรรมสีแดงสด และวิวเมืองนาฮามุมสูง เป็นแหล่งเรียนรู้ประวัติศาสตร์ท้องถิ่นที่แตกต่างจากญี่ปุ่นแผ่นดินใหญ่

- **ถนนโคคุไซโดริ (Kokusai-dori Street)**

ถนนสายหลักใจกลางเมือง เต็มไปด้วยร้านค้า คาเฟ่ และร้านของฝาก ของฝากยอดนิยม: ขนมมันม่วง โอกินาวา, สาเก Awamori, เครื่องแก้วริวกิว เครื่องสำอาง และขนมขบเคี้ยว เหมาะสำหรับเดินเล่น ช้อปปิ้ง และหาของอร่อยๆ ทานก่อนกลับขึ้นเรือ

- **ตลาด Makishi Public Market**

ตลาดเก่าแก่ที่ได้ชื่อว่า “ครัวของโอกินาวา” ลองชิมอาหารท้องถิ่น เช่น โโกยะจัมปุรุ (ผัดมะระญี่ปุ่น), หมูโอกินาวา, และอาหารทะเลสดๆ อยู่ใกล้ถนนโคคุไซโดริ เดินถึงกันได้สะดวก

## วันที่ 28 พฤศจิกายน 2569 อชิซากิ

- 09.00 น. เรือเทียบท่าที่อชิซากิ ท่านสามารถลงเที่ยวชมเมืองนาฮาด้วยตัวเอง หรือซื้อทัวร์เสริมบนเรือได้
- 17.30 น. กลับขึ้นเรือเพื่อเตรียมตัวออกเดินทางต่อ
- 19.00 น. อลาอชิซากิ ออกเดินทางสู่จิจิหลง, ใต้หวัน

### ของฝากขึ้นชื่อที่อชิซากิ

ของฝากจากเกาะอชิซากิ (Ishigaki) เน้นเอกลักษณ์ท้องถิ่นโอกินาวา เช่น ช็อกโกแลต Royce' ผสมน้ำตาลทรายแดงโอกินาวา, ขนมชินซุโค (Chinsuko) รสชาติท้องถิ่น, เกลือโอกินาวา, ผลิตภัณฑ์มันม่วง (Beni Imo), เครื่องดื่มท้องถิ่นอย่างอวาโมริ, ผ้าบาโชฟู และแก้วเป่าริวกิว (Ryukyu Glass) สีสันสวยงาม

### ขนมและของกิน

- ช็อกโกแลต Royce' อชิซากิ: รุนพิเศษที่ผสมน้ำตาลทรายแดงโอกินาวา ให้รสชาติหวานธรรมชาติ
- ชินซุโค (Chinsuko): ขนมคูกี้กรอบร่วนสไตล์โอกินาวา หาซื้อรสชาติพิเศษได้ที่นี้
- ทาร์ตมันม่วง (Beni Imo Tart): ขนมที่ทำจากมันม่วงท้องถิ่น มีรสชาติหวานอร่อย
- เกลือโอกินาวา: เกลือทะเลที่ได้จากน้ำทะเลโอกินาวา มีหลากหลายรูปแบบ
- เหล้าอวาโมริ (Awamori): เหล้ากลั่นท้องถิ่นของโอกินาวา

### ของใช้และงานฝีมือ

- ชิชา (Shisa): ตุ๊กตาสิงโตหินคู่ที่เป็นสัญลักษณ์ของโอกินาวา มีทั้งแบบดั้งเดิมและแบบน่ารัก
- แก้วริวกิว (Ryukyu Glass): แก้วเป่าทำมือที่มีสีสันสดใส เอกลักษณ์เฉพาะตัว
- ผ้าทอบาโชฟู (Bashofu): ผ้าทอจากเปลือกต้นบาโชที่มีความละเอียดอ่อนและสวยงาม





### วันสุดท้ายก่อนลงจากเรือ



ทางเรือจะแจ้งเวลาและสถานที่ให้รับหนังสือเดินทางคืน หรืออาจจะนำคืนไว้ในห้องพักของท่าน เช็ชข้อมูลจากเอกสารในห้องพัก



เคลียร์ค่าใช้จ่ายบนเรือให้เรียบร้อย เพื่อความรวดเร็วตอนลงจากเรือ ท่านสามารถเช็คค่าใช้จ่ายที่เกิดขึ้นได้จาก แอป หน้าจอทีวีในห้อง และทางเรือจะมี statement ส่งไว้ที่ห้องพักของท่าน

- ท่านที่ใช้บัตรเครดิตเช็คค่าใช้จ่ายว่ามียอดเรียกเก็บตรงกับค่าใช้จ่ายที่เกิดขึ้น หากไม่ถูกต้องให้ติดที่ Guest Service ทันที หากยอดถูกต้องแล้วยอดเงินจะตัดบัตรที่ผูกไว้โดยตรง
- ท่านที่ใช้เงินสดฝากเครดิตไว้กับทางเรือ หากมียอดเงินใช้จ่ายเกินกว่าที่ฝากไว้ให้ไปชำระเพิ่มเติม หรือหากมียอดเงินเหลืออยู่ให้ไปปรับคืน โดยทางเรือจะมีแจ้งสถานที่และเวลาในการชำระ-คืนเงินสำหรับท่านที่ใช้เงินสด



เรือจะนำ Tag ติดกระเป๋ามาให้ทุกท่านในห้องพัก ใช้สำหรับติดกระเป๋าเดินทางใบใหญ่ เพื่อให้พนักงานนำกระเป๋าไปที่ท่าเรือ

- หากท่านมีความประสงค์จะให้พนักงานนำกระเป๋าไปที่ท่าเรือ ให้ท่านเก็บกระเป๋าเดินทางใบใหญ่และติด Tag นำไปวางไว้หน้าห้องในช่วงกลางคืน ทางเรือจะแจ้งเวลาให้วางกระเป๋าอีกครั้ง และอย่าลืมนำกระเป๋าใบเล็กหรือเป้ เพื่อใส่ชุดนอน ยา และของใช้ส่วนตัวที่จำเป็น
- หากท่านประสงค์จะถือกระเป๋าจากเรือเองในตอนเช้า สามารถทำได้ โดยไม่ต้องวางกระเป๋าไว้หน้าห้อง

泰文版

**ระวังถูกปรับ 3 ล้าน!**

**ห้ามนำสิ่งของเหล่านี้เข้าสู่ไต้หวัน!**

การพกพาหรือส่งสิ่งของเหล่านี้จากต่างประเทศเข้ามายังไต้หวันถือว่าฝ่าฝืนกฎหมาย!

หากถูกตรวจพบมีโทษปรับสูงสุด 3 ล้านเหรียญไต้หวัน

เนื้อ เครื่องในและผลิตภัณฑ์แปรรูปของสัตว์ปีกและปศุสัตว์

นมสด ไข่ หนังสือสัตว์ที่ยังไม่มีการแปรรูปกระดูกและเขาสัตว์

ผักและผลไม้สด ต้นไม้ที่ยังมีชีวิต

เมล็ดพันธุ์ เหง้าและส่วนต่างๆของพืชที่สามารถงอกได้

แมลงที่ยังมีชีวิต ไม้ ดิน และวัสดุเพาะกล้า





วันที่ 29 พฤศจิกายน 2569

จีหลง

เช้า รับประทานอาหารที่ห้องอาหารบนเรือ ก่อนลงจากเรือเซ็คทรีพัสสิน ของมีค่า และของใช้ต่างๆ ให้ครบถ้วน เมื่อลงจากเรือแล้วจะไม่สามารถกลับขึ้นเรือได้อีก

07.00 น. เรือเทียบท่าจีหลง เตรียมตัวลงจากเรือตามเวลาที่เรือกำหนด เมื่อลงจากเรือแล้วรับกระเป๋า และตรวจเช็คสิ่งของสัมภาระให้ครบถ้วนอีกครั้ง

**\*\* ก่อนตัดสินใจจองทัวร์ควรอ่านเงื่อนไขการเดินทางและรายการทัวร์อย่างละเอียดทุกหน้าอย่างถ่องแท้ แล้วจึงมัดจำเพื่อประโยชน์ของท่านเอง\*\***

อัตราค่าบริการ **ราคาเริ่มต้น ต่อท่าน (USD) พัก 2 ท่าน ต่อห้อง**

ราคาต่อท่าน สำหรับพัก 2 ท่าน/ห้อง			
วันที่เดินทาง	ห้องไม่มีหน้าต่าง	ห้องมีหน้าต่าง	ห้องมีระเบียง
	พักคู่ ท่านละ	พักคู่ ท่านละ	พักคู่ ท่านละ
24-29 พ.ย. 2569	719 USD	859 USD	เต็ม

**อัตรานี้เป็นราคาเริ่มต้น อาจเปลี่ยนแปลงได้เนื่องจากการเรียกเก็บเซอร์ชาร์จช่วงวันหยุดพิเศษของที่พัก, อัตราแลกเปลี่ยนเงินต่างประเทศ, มีจำนวนผู้เดินทางไม่ถึงตามที่ระบุในรายการ ฯลฯ**

อัตรานี้สำหรับคนไทยเท่านั้น

**ข้อแนะนำ วันแรก ควรเลือกเที่ยวบิน ที่ไปถึงท่าเรือฯ ล่วงหน้าก่อนเวลาเช็คอินขึ้นเรือ ประมาณ 3 ชั่วโมงขึ้นไป**

**วันสุดท้าย เรือจะทยอยให้ลงจากเรือได้หลังเทียบท่าไปแล้วประมาณ 1.30 ชม.**

หลังจากที่ท่านลงจากเรือจะผ่าน พิธีการตรวจคนเข้าเมือง และรับ กระเป๋าเดินทางของท่านด้านล่าง อิสระเดินทางกลับโดยสวัสดิภาพ

**Itinerary เรือที่ระบุอาจเปลี่ยนแปลงได้ ขึ้นอยู่กับสภาพอากาศ และมาตรการด้านความปลอดภัยเป็นสำคัญ โดยการตัดสินใจเปลี่ยนแปลงตารางเดินเรือ ขึ้นอยู่กับดุลพินิจของเรือ, กัปตันเรือ ซึ่งอยู่เหนือการควบคุมของตัวแทนจำหน่าย เมื่อผู้เดินทางทำการจองตั๋วเรือแล้ว ถือว่าเข้าใจเงื่อนไขการจองทั้งหมดแล้ว**

**คำแนะนำ : ก่อนจอง และชำระค่าเดินทาง โปรดศึกษาเงื่อนไขการจอง และการยกเลิกทัวร์อย่างละเอียด เพื่อรักษาสีทธิ์ในการเดินทางของท่าน**

เราสามารถจองตัวเครื่องบินและที่พักเพิ่มเติมให้ท่าน **รับประกันราคาถูก** กรุณาติดต่อเจ้าหน้าที่





### ราคานี้รวม

- ✓ ห้องพักบนเรือ ห้องพักผ่อน ต่อห้อง รวม 5 คืน
- ✓ อาหารทุกมื้อบนเรือในห้องอาหารที่กำหนด (ยกเว้นห้องอาหารพิเศษ)
- ✓ ภาษีท่าเรือ PORT CHARGE (220 USD)
- ✓ ค่าทิปพนักงานเรือ (90 USD)
- ✓ กิจกรรม และการแสดงต่างๆ บนเรือ
- ✓ การแสดงในห้องโชว์ และดนตรี (บางรายการมีค่าใช้จ่ายเพิ่มเติม)

### ราคานี้ไม่รวม

- X ค่าตัวเครื่องบินไปกลับ เส้นทางระหว่างประเทศ
- X รถรับส่ง สนามบิน ท่าเรือ สนามบิน
- X ค่าเครื่องดื่ม (บนเรือมีน้ำดื่มบริการในห้องบุฟเฟ่ต์เท่านั้น)
- X ค่าแพ็คเกจ Internet Package On board, ค่าใช้จ่ายส่วนตัวอื่น ๆ
- X ค่าจอง และค่าอาหารในห้องอาหารพิเศษ ที่ท่านสั่งเพิ่มเติมกับทางเรือ
- X ค่าธรรมเนียมเข้าประเทศญี่ปุ่น Japan International Tourist Tax of 1,000 เยน ชำระบนเรือ
- X ค่าธรรมเนียมวีซ่า สำหรับต่างชาติ (ถ้ามี)

**(สำคัญมาก! ผู้เดินทางชาวต่างชาติ โปรดตรวจสอบเงื่อนไขการเข้าประเทศ โดยละเอียดก่อนจองแพ็คเกจ หากไม่สามารถลงทะเบียนได้ อันเนื่องจากเหตุผลด้านวีซ่าไม่ครอบคลุมการเดินทาง (เข้า-ออกทางน้ำ) ทางเรือจะขอปฏิเสธ การรื้อฟื้นค่าเรือคืน ทุกกรณี)**

- X ค่าทัวร์บนฝั่ง (Shore Excursion) ในแต่ละเมืองที่เรือจอดเทียบท่า
- X ค่าใช้จ่ายส่วนตัวที่ไม่ระบุไว้ในรายการเช่น ค่าโทรศัพท์, ค่าซักรีด, ค่าอินเทอร์เน็ต, ค่าเครื่องดื่ม ฯลฯ
- X ค่าประกันการเดินทาง รวมถึงค่าประกันสุขภาพ กรณีติดโควิด-19 ในระหว่างท่องเที่ยว
- X ภาษีมูลค่าเพิ่ม 7%, ภาษีหัก ณ ที่จ่าย 3% จากค่าบริการ (กรณีต้องการใบเสร็จเต็มรูปแบบ)
- X ค่าทำหนังสือเดินทาง, ค่าวีซ่าสำหรับชาวต่างชาติ
- X ไม่มีไกด์ หัวหน้าทัวร์ หรือ เจ้าหน้าที่จากไทย เนื่องจากการเดินทางด้วยตัวเอง
- X ไม่สามารถยกเลิก หรือ เปลี่ยนแปลงรายละเอียดผู้เดินทาง

### เงื่อนไขการจอง

- **ชำระมัดจำ 20% ภายใน 1 วันหลังจากการจอง**
- **ส่วนที่เหลือชำระก่อนเดินทาง 70 วันทำการ**
- **กรณีที่ยังจองก่อนวันเดินทางน้อยกว่า 70 วันทำการ หรือจองราคาโปรโมชั่น จะเรียกเก็บเต็มจำนวนภายใน 1 วันหลังจากการจอง**

**อัตราแลกเปลี่ยนใช้อัตราแลกเปลี่ยน ธนาคารไทยพาณิชย์ ณ วันที่ชำระเงิน กรุณาเช็คอัตราแลกเปลี่ยนก่อนชำระเงินทุกครั้ง**



### การยกเลิก

- 70 วันก่อนเดินทาง และมากกว่า : \$50 per person. + service charge 50 USD
- 69 - 40 วันก่อนวันเดินทาง : 25% penalty. + service charge 50 USD
- 39 - 32 วันก่อนวันเดินทาง : 40% penalty. + service charge 50 USD
- 31 - 25 วันก่อนวันเดินทาง : 60% penalty. + service charge 50 USD
- 24 - 16 วันก่อนวันเดินทาง : 80% penalty. + service charge 50 USD
- 15 - 0 วันก่อนวันเดินทาง : 100%

**ยกเว้นการจองช่วงราคาโปรโมชั่น เช็คเงื่อนไขการยกเลิกอาจมีการเปลี่ยนแปลงตามโปรโมชั่นนั้นๆ**

### เงื่อนไขการจองทัวร์

1. กรณีที่กองตรวจคนเข้าเมืองทั้งที่กรุงเทพฯและในต่างประเทศปฏิเสธมิให้เดินทางออกหรือเข้าประเทศที่บริษัทระบุใน รายการ เดินทาง บริษัทฯขอสงวนสิทธิ์ไม่คืนค่าบริการไม่ว่ากรณีใด ๆ
2. ค่าเรือเป็นแบบเหมาจ่ายกับบริษัทเรือในต่างประเทศ ไม่สามารถคืนเงินค่าทัวร์ในทุกกรณี
3. ทางบริษัทฯจะไม่รับผิดชอบใดๆ ทั้งสิ้น หากเกิดสิ่งของสูญหายจากการโจรกรรม และ/หรือเกิดอุบัติเหตุที่เกิดจากความ ประมาทของตัวนักท่องเที่ยวเอง
4. ทางบริษัทฯ สามารถเปลี่ยนแปลง ราคา และรายการท่องเที่ยว ตามประกาศของกัปตันในระหว่างการเดินทาง
5. เมื่อท่านตกลงชำระเงินไม่ว่าทั้งหมดหรือบางส่วนกับทางบริษัทฯ ทางบริษัทฯ จะถือว่าท่านได้ยอมรับในเงื่อนไขข้อตกลงต่างๆ ที่ได้ระบุไว้แล้วทั้งหมด





## จำเป็นต้องอ่านโดยละเอียดก่อนซื้อค่ะ

### หมายเหตุ

- สำหรับผู้เดินทาง พาสปอร์ต ต้องมีอายุมากกว่า 6 เดือน (180 วัน) นับจากวันเดินทาง
- สตรีที่มีอายุครรภ์ตั้งแต่ 24 สัปดาห์ ทางเรือขอสงวนสิทธิ์ไม่อนุญาตให้ขึ้นเรือ
- สำหรับเด็กอายุต่ำกว่า 6 เดือน ทางเรือขอสงวนสิทธิ์ไม่อนุญาตให้ขึ้นเรือ
- ในกรณีชาวต่างชาติกรุณาตรวจสอบเรื่องวีซ่าก่อนจอง และ ต้องมีวีซ่าพร้อมก่อนเดินทาง (ไม่รวมในค่าใช้จ่าย)
- การอนุญาติวีซ่าขึ้นอยู่กับความสมบูรณ์ของเอกสารของแต่ละบุคคล และ เป็นเอกสิทธิ์ของทางสถานทูต
- กรณีที่เจ้าหน้าที่ตรวจคนเข้าเมืองไม่อนุญาตให้ผู้เดินทางเข้าหรือออกประเทศ ทางบริษัทฯ ไม่สามารถคืนค่าเรือให้ได้
- **\*\*สำคัญ\*\*** บริษัทฯ ขอสงวนสิทธิ์ที่จะไม่คืนเงินค่าทัวร์ที่ท่านชำระมาแล้ว หากท่านถูกปฏิเสธการเข้าเมืองอันเนื่องมาจากการกระทำที่ส่อไปในทางผิดกฎหมาย หรือการหลบหนีเข้าเมือง ฯลฯ ทั้งนี้ลูกค้าทุกท่านต้องผ่านการตรวจคนเข้าเมืองด้วยตัวของท่านเอง และการพิจารณาเป็นของเจ้าหน้าที่ตรวจคนเข้าเมืองเท่านั้น
- ระหว่างการเดินทางท่องเที่ยว หากท่านไม่ใช้บริการใดๆ ไม่ว่าจะทั้งหมดหรือบางส่วน ทางบริษัทฯ ถือว่าท่านสละสิทธิ์และไม่สามารถขอคืนค่าบริการได้
- บริษัทฯ ขอสงวนสิทธิ์ในการที่จะไม่รับผิดชอบต่อค่าชดเชยความเสียหาย อันเกิดจากเหตุสุดวิสัยที่ทาง บริษัทฯ ไม่สามารถควบคุมได้ เช่น การนัดหยุดงาน, จลาจล, การล่าช้าหรือยกเลิกของเที่ยวบิน, การเปลี่ยนแปลงโปรแกรมการท่องเที่ยวให้เหมาะสมตามสภาพอากาศและฤดูกาล
- บริษัทฯ ขอสงวนสิทธิ์ในการเปลี่ยนแปลงโปรแกรมตามความเหมาะสม ซึ่งเป็นไปตามโปรแกรมการเดินทางของทางเรือเป็นหลัก โดยการเปลี่ยนแปลงดังกล่าวไม่ว่าจะเป็นต้องแจ้งให้ทราบล่วงหน้า ทั้งนี้จะคำนึงถึงความปลอดภัยของผู้เดินทางเป็นสำคัญ
- หากท่านได้ทำการจอง และ ชำระเงินมัดจำหรือ เต็มจำนวนแล้ว ทางบริษัทฯ ถือว่าท่านยอมรับในเงื่อนไขที่ระบุไว้ข้างต้น





## ห้องอาหารที่รวมในแพคเกจ



### ห้องอาหารหลัก (Main Dining)

ห้องอาหารหลัก บริการอาหารมือค้ำ แบ่งเป็น 2 รอบ อาหารจะเป็นเมดิเตอร์เรเนียน และอาหารนานาชาติ \*\*น้ำดื่มจะมีบริการในห้องบุฟเฟต์เท่านั้น\*\*



Deck 6  
il Ciliegio



Deck 6  
Le Cerisier



Deck 6  
Lighthouse Restaurant



Deck 5  
Posidonia Restaurant



Deck 15  
Marketplace Buffet

### ห้องบุฟเฟต์ (Buffet)

ห้องบุฟเฟต์เปิดให้บริการ มือเช้า กลางวัน และค่ำ





# กิจกรรมบันเทิงบนเรือ



ชมการแสดงยามค่ำคืน แต่วันจะมีการสลับสับเปลี่ยน  
ไม่ซ้ำกัน บางโชว์อาจมีค่าใช้จ่ายเพิ่มเติม

Deck 6

London Theatre



สระว่ายน้ำ สไลเดอร์  
Sportplex

Junior Club  
สำหรับคุณหนูๆ



Casino

ตู้เกมส์, โบทิ่ง, XD  
interactive Cinema  
(มีค่าใช้จ่ายเพิ่ม)





**Guest Service**  
📍 **ชั้น 5 กลางเรือ**  
กรณีต้องการความช่วยเหลือ หรือมีข้อสงสัย สามารถติดต่อสอบถามได้ที่  
**Guest Service**



**Shopping**  
📍 **ชั้น 6**  
ร้านค้าบนเรือ MSC Bellissima มีให้เลือกซื้อหลากหลาย ทั้งน้ำหอม เครื่องสำอาง นาฬิกา เสื้อผ้า รวมถึงของที่ระลึก

**สระว่ายน้ำ**  
📍 **ชั้น 15**  
ที่ชั้น 15 จะมีสระว่ายน้ำ main pool และ Grand Canyon Pool หากต้องการใช้บริการสระว่ายน้ำต้องเตรียมชุดว่ายน้ำไปด้วย



**Gym**  
📍 **ชั้น 16**  
สำหรับท่านที่รักการออกกำลังกาย ต้องมาที่ชั้น 16 ของเรือที่มีทั้งห้องฟิตเนส ลู่วิ่งออกกำลังกาย รวมถึง Sportplex สนามกีฬาในร่ม ให้ได้ออกกำลังกายเรียกเหงื่อ





# ห้องพักผ่อนเรือ



## DELUXE INTERIOR

Surface approx. 15 sqm

Other Characteristics

- Relaxing armchair
- Bathroom with shower, vanity area and hairdryer
- Comfortable double or single beds (on request)
- Interactive TV, telephone, Wifi connection available (for a fee), safe and minibar

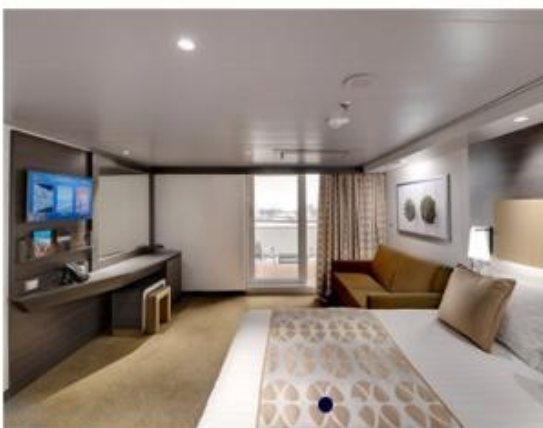


## DELUXE OCEAN VIEW

Surface approx. 16 sqm

Other Characteristics

- Window with sea view
- Relaxing armchair
- Bathroom with shower, vanity area with hairdryer
- Comfortable double or single beds (on request)
- Interactive TV, telephone, Wifi connection available (for a fee), safe and minibar



## DELUXE BALCONY

Surface approx 17 sqm, balcony approx 4 sqm

Other Characteristics

- Sitting area with sofa
- Bathroom with shower or bathtub , vanity area with hairdryer
- Comfortable double or single beds (on request)
- Interactive TV, telephone, Wifi connection available (for a fee), safe and minibar

