



แพ็คเกจ MSC Bellissima, Cruise Only 4 วัน 3 คืน

เส้นทางเซี่ยงไฮ้ - น่านน้ำสากล - น่านน้ำสากล - โตเกียว

วันที่ 4-7 ตุลาคม 2569

STANDARD CRUISE

MSC
CRUISES

Cruise Only

JAPAN CRUISE

SHANGHAI TO TOKYO

โปรโมชั่น
สุดพิเศษ
LIMITED OFFER!

เซี่ยงไฮ้ - CRUISING - CRUISING - โตเกียว

Self Travel เดินทาง 4 - 7 ตุลาคม 2569

ล่องเรือหรู สัมผัสมนต์เสน่ห์ญี่ปุ่นไปกับ MSC CRUISES

เซี่ยงไฮ้
มหานครสุดทันสมัย

CRUISING
พักผ่อนดื่มอรรถกับกิจกรรมหลากหลาย

CRUISING
พักผ่อนดื่มอรรถกับกิจกรรมหลากหลาย

โตเกียว
สัมผัสเสน่ห์เมืองหลวงแห่งประเทศญี่ปุ่น

ห้องพักรู ในราคาสุดคุ้ม!

INSIDE	OCEANVIEW	BALCONY
ราคาเพียง 9,900 บาท / ท่าน	ราคาเพียง 11,900 บาท / ท่าน	ราคาเพียง 14,900 บาท / ท่าน

- อาหารและเครื่องดื่มคุณภาพ
- ความบันเทิงและโชว์ระดับโลก
- บริการช่วยเหลือและสิ่งอำนวยความสะดวกครบครัน
- ออมบิ่งปลอดภาษีบนเรือ

- รวมภาษีท่าเรือและภาษีบนเรือแล้ว
- รวมค่าทิปพนักงานบนเรือแล้ว
- ไม่รวมค่าใช้จ่ายส่วนตัว

จองเลย! ที่นี้จะมีจำนวนจำกัด

@cruisedomain

@cruisedomain

Tel: 0 2116 9696 (auto)





แพ็คเกจเดินทางเอง มีความยืดหยุ่น เหมาะสำหรับท่านที่ต้องการเที่ยวเอง ไม่มีเจ้าหน้าที่อำนวยความสะดวก

Day	Date	Port	Arrival	Departure
Sunday	04/10/2026	Shanghai, China	-	17:00
Monday	05/10/2026	At Sea	-	-
Tuesday	06/10/2026	At Sea	-	-
Wednesday	07/10/2026	Tokyo, Japan	05:30	-



ข้อแนะนำ ควรเลือกเที่ยวบิน ที่ไปถึงท่าเรือฯ ล่วงหน้าก่อนเวลาเช็คอินขึ้นเรือ ประมาณ 3 ชั่วโมงขึ้นไป

Itinerary เรือที่ระบุอาจเปลี่ยนแปลงได้ ขึ้นอยู่กับสภาพอากาศ และมาตรการด้านความปลอดภัยเป็นสำคัญ โดยการตัดสินใจเปลี่ยนแปลงตารางเดินเรือ ขึ้นอยู่กับดุลพินิจของเรือ, กัปตันเรือ ซึ่งอยู่เหนือการควบคุมของตัวแทนจำหน่าย เมื่อผู้เดินทางทำการจองตั๋วเรือแล้ว ถือว่าเข้าใจเงื่อนไขการจองทั้งหมดแล้ว

กำหนดการเดินทาง วันที่ 4-7 ตุลาคม 2569

วันที่ 4 ต.ค. 69 : เซี่ยงไฮ้ (Shanghai), ประเทศจีน

..... อิสระเดินทางเอง ไม่รวมตั๋วเครื่องบินไปกลับ

13.00 น. เซ็คอินที่ท่าเรือสำราญนานาชาติเซี่ยงไฮ้ อู่ซงโข่ว (Shanghai Wusongkou International Cruise Terminal)

(ท่านควรมาถึงท่าเรืออย่างน้อย 3 ชั่วโมงก่อนเวลาเรือออก)

เมื่อเช็คอินที่ท่าเรือเสร็จแล้วท่านจะได้ Cruise Card ประจำตัวของแต่ละท่านเพื่อใช้ในการ เข้า-ออก ห้องและเรือสำราญ รวมไปถึงการใช้จ่ายต่างๆบนเรือแทนเงินสด หลังจากนั้นเตรียมซ้อมความปลอดภัย (Muster Drill) กับทางเรือสำราญ

หลังจากท่านเข้าห้องพักแล้ว สามารถพักผ่อนและสำรวจสิ่งอำนวยความสะดวกบนเรือ เช่น สระว่ายน้ำ ห้องอาหาร โรงละคร และร้านค้าปลอดภาษี ได้ตามอัธยาศัย



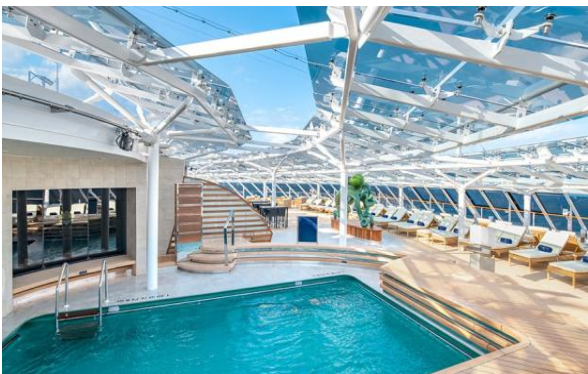


17.00 น. เรือออกจากท่าเรือเซียงไฮ้ มุ่งหน้าสู่เมืองโตเกียว ประเทศญี่ปุ่น
รับประทานอาหารเย็นบนเรือ และพักผ่อนตามอัธยาศัย

** ห้องอาหาร Main Dining	ห้องอาหารแบบ A La Cart มีทั้งหมด 4 ห้อง ได้แก่ IL CILIEGIO / LE CERISIER / LIGHTHOUSE RESTAURANT / POSIDONIA RESTAURANT
** ห้องอาหาร Marketplace Buffet	ห้อง อาหารบุฟเฟต์ นานาชาติ

วันที่ 5-6 ต.ค. 69 : ล่องน่านน้ำสากล

เช้า/กลางวัน ท่านสามารถรับประทานอาหารได้ตามห้องอาหารต่างๆบนเรือ
อิสระพักผ่อนตามอัธยาศัยเต็มทั้ง 2 วันบนเรือสำราญสุดหรู อิ่มอร่อยกับอาหารนานาชาติ
หลากหลายมือ หรือจะเข้าร่วมกิจกรรมต่าง ๆ บนเรือ เช่น ชมโชว์ระดับโลก ฟิตเนส สปา สระ
ว่ายน้ำ กิจกรรมสำหรับครอบครัว และช้อปปิ้งสินค้าปลอดภาษี





เย็น รับประทานอาหารเย็น ตามห้องอาหารที่ทางเรือจัดให้
หลังจากนั้น ท่านสามารถรับชมการแสดงที่ห้องโชว์หลัก(กรุณาสั่งรองที่นั่งล่วงหน้า) หรือดนตรี
สดตามบาร์ต่างๆทั่วทั้งลำเรือ หลังจากนั้นพักผ่อนตามอัธยาศัย

วันที่ 7 ต.ค. 69 : โตเกียว ประเทศ ญี่ปุ่น

เช้า รับประทานอาหารเช้า ตามห้องอาหารที่ทางเรือจัดให้

05.30 น. เรือจอดเทียบท่า ท่าเรือโตเกียว อินเตอร์เนชั่นแนล ครุซ เทอร์มินอล (Tōkyō: to, Koto-Ku, Aomi, 2 –Tokyo International Cruise Terminal) ประเทศญี่ปุ่น
ทุกท่านทำการเช็คเอาท์ออกจากเรือสำราญ จะผ่านพิธีการตรวจคนเข้าเมืองและรับกระเป๋า
เดินทางของท่านด้านล่าง

****กรุณาตรวจสอบสัมภาระของท่านก่อนออกจากท่าเรือ****

ห้องพักแบบต่าง ๆ : ราคาเริ่มต้น ต่อท่าน (พักห้องคู่)

วันเดินทาง	ราคาบาท / ท่าน	ท่านที่ 1-2 บาท/ท่าน	ท่านที่ 3-4 บาท/ท่าน
4-7 ตุลาคม 2569	ห้องพักไม่มีหน้าต่าง	9,900	8,900
	ห้องพักมีหน้าต่าง	11,900	9,900
	ห้องพักแบบมีระเบียง	14,900	10,900

ตรวจสอบห้องพักกับเจ้าหน้าที่ทุกครั้งก่อนทำการจอง ห้องมีจำนวนจำกัด

**อัตรานี้เป็นราคาเริ่มต้น อาจเปลี่ยนแปลงได้เนื่องจากการเรียกเก็บเซอร์ชาร์จช่วงวันหยุดพิเศษของที่พัก,
อัตราแลกเปลี่ยนเงินต่างประเทศ, มีจำนวนผู้เดินทางไม่ถึงตามที่ระบุในรายการ ฯลฯ**

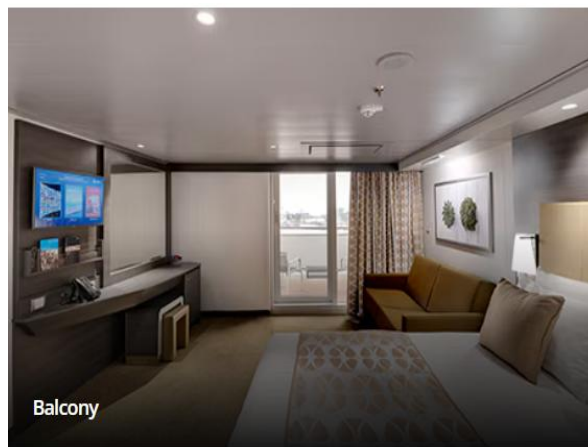
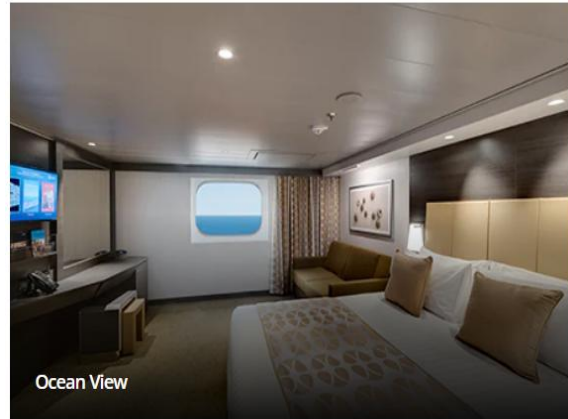
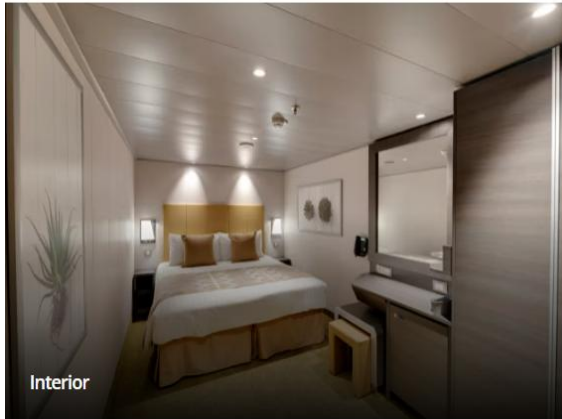
อัตรานี้สำหรับคนไทยเท่านั้น

เราสามารถจองตัวเครื่องบินและที่พักเพิ่มเติมให้ท่าน **รับประกันราคาถูก** กรุณาติดต่อเจ้าหน้าที่





ตัวอย่างห้องพักบนเรือสำราญ MSC BELLISSIMA



เงื่อนไขการจอง

1. กรุณาชำระยอดเต็มจำนวนทันที หลังจากได้รับการยืนยันห้องพักบนเรือว่าง พร้อมส่งสำเนาหน้าหนังสือเดินทาง (ที่ไม่หมดอายุภายใน 6 เดือน นับจากวันเริ่มเดินทาง/หนังสือเดินทางเล่มใหม่สามารถเดินทางได้เลย) และหลักฐานโอนเงินมาได้ที่ Line, Email หรือ Fax 0 2116 6423 ถึงเจ้าหน้าที่ผู้ดูแลการจองทัวร์ (การไม่ชำระเงินค่ามัดจำ หรือชำระไม่ครบ หรือเช็คธนาคารถูกระงับการจ่ายไม่ว่าด้วยสาเหตุใดใด ผู้จัดมีสิทธิยกเลิกการจัด หรือยกเลิกการเดินทาง) (กรณีไม่ชำระในเวลาทีระบุระบบจะตัดที่นั่งโดยอัตโนมัติ)
2. ขอสงวนสิทธิ์ในการเปลี่ยนแปลงราคา ทั้งนี้ขึ้นอยู่กับระยะเวลาในการจอง และจำนวนห้องว่างบนเรือ
3. การไม่เข้าร่วมกิจกรรม, โปรแกรม หรืออาหารบางมื้อ ไม่สามารถขอคืนเงินได้ในทุกกรณี
4. ยกเลิกหลังการยืนยันและชำระเงินแล้ว เก็บค่าใช้จ่ายเต็ม 100% ไม่ว่ากรณีใดๆก็ตาม
5. ขอสงวนสิทธิ์ในการเปลี่ยนแปลงราคา ทั้งนี้ขึ้นอยู่กับระยะเวลาในการจองและจำนวนห้องว่างบนเรือ

อัตราค่าบริการนี้รวม

1. ห้องพักบนเรือสำราญ 3 คืน (ตามแบบห้องพักที่ท่านได้ทำการชำระเงิน)
2. อาหารบนเรือสำราญ (ยกเว้นห้องอาหารพิเศษ), กิจกรรมและความบันเทิงบนเรือสำราญ
3. ค่าภาษีท่าเรือ





4. ค่าทิปพนักงานบนเรือ

อัตราค่าบริการนี้ไม่รวม

1. อาหารพิเศษที่ท่านสั่งเพิ่มเติมกับทางเรือ
2. ค่าแพคเกจเครื่องดื่มบนเรือสำราญ / ค่า WIFI
3. ค่าตัวเครื่องบินชั้นประหยัด กรุงเทพฯ - เชียงไฮ้ / โตเกียว - กรุงเทพฯ
4. ค่ารถรับส่งจาก สนามบิน ท่าเรือ (ไปกลับ)
5. ซิต์ทัวร์ชมเมือง
6. ค่าทัวร์เสริมบนฝั่งตามเมืองต่างๆ ที่เรือจอด (Shore Excursion)
7. ค่าทำหนังสือเดินทาง, ค่าวีซ่าสำหรับชาวต่างชาติ
8. ค่าใช้จ่ายส่วนตัวอื่นๆ เช่น ค่าซักรีด ค่าโทรศัพท์ ค่าเครื่องดื่ม ฯลฯ
9. ค่าภาษีมูลค่าเพิ่ม 7% และภาษีหัก ณ ที่จ่าย 3% (จากค่าบริการ หากต้องการใบเสร็จเต็มรูปแบบบริษัท)
10. ประกันการเดินทาง และประกันสุขภาพระหว่างเดินทาง

เงื่อนไขการใช้บริการ

1. ในกรณีที่ลูกค้าต้องออกตัวโดยสารถภายในประเทศหรือต่างประเทศ กรุณาติดต่อเจ้าหน้าที่ของบริษัทฯ เพื่อเช็คค่ากรุปมีการคอนเฟิร์มเดินทางก่อนทุกครั้ง มิฉะนั้นทางบริษัทจะไม่รับผิดชอบใดๆ ทั้งสิ้น
2. การชำระค่าบริการ
 - 2.1 กรุณาชำระเต็มจำนวนเนื่องจาก ราคาโปรโมชั่นมีห้องพักในจำนวนจำกัด
3. การยกเลิกและคืนค่าทัวร์หลังจากมีการชำระเงิน
 - 3.1 แจ้งยกเลิกก่อนเดินทาง ทางบริษัทฯ ขอสงวนสิทธิ์ เก็บค่าใช้จ่ายทั้งหมด เนื่องจากเกิดความเสียหายต่อทางบริษัทและผู้เดินทางอื่นที่เดินทางในคณะเดียวกัน บริษัทต้องนำไปชำระค่าเสียหายต่างๆ ที่เกิดจากการยกเลิกของท่าน
 - 3.2 กรณีเจ็บป่วย จนไม่สามารถเดินทางได้ ซึ่งจะต้องมีใบรับรองแพทย์จากโรงพยาบาลรับรอง บริษัทฯ จะพิจารณาเลื่อนการเดินทางของท่านไปยังคณะต่อไป แต่ทั้งนี้ท่านจะต้องเสียค่าใช้จ่ายที่ไม่สามารถเรียกคืนได้ เช่น ค่าตัวเครื่องบิน ค่าห้อง ค่าธรรมเนียมวีซ่าตามที่สถานทูตฯ เรียกเก็บ และค่าใช้จ่ายอื่น ๆ ที่เกิดขึ้นตามจริง ในกรณีที่ไม่สามารถเดินทางได้
 - 3.3 กรณีที่กองตรวจคนเข้าเมืองทั้งกรุงเทพฯ และในต่างประเทศ ปฏิเสธมิให้เดินทางออก หรือ เข้าประเทศที่ระบุไว้ในรายการเดินทาง บริษัทฯ ขอสงวนสิทธิ์ที่จะไม่คืนค่าทัวร์ไม่ว่ากรณีใดๆ ทั้งสิ้น

สำคัญ!! บริษัททำธุรกิจเพื่อการท่องเที่ยวเท่านั้นไม่สนับสนุนให้ลูกค้าเดินทางเข้าประเทศท่องเที่ยวโดยผิดกฎหมาย และในขั้นตอนการผ่านการตรวจคนเข้าเมือง ขึ้นอยู่กับการพิจารณาของเจ้าหน้าที่เท่านั้น ลูกค้าทุกท่านต้องผ่านการตรวจคนเข้าเมืองด้วยตัวของท่านเอง ทางหัวหน้าทัวร์และมัคคุเทศก์ไม่สามารถให้ความช่วยเหลือใดๆ ได้ทั้งสิ้น

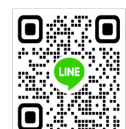




3.4 เมื่อท่านออกเดินทางไปกับคณะแล้ว ถ้าท่านงดการใช้บริการรายการใดรายการหนึ่ง หรือไม่เดินทาง พร้อมคณะถือว่าท่านสละสิทธิ์ ไม่อาจเรียกร้องค่าบริการและเงินคืน ไม่ว่ากรณีใดๆ ทั้งสิ้น

หมายเหตุ

1. สำหรับผู้มีครรภ์ กรณีอายุครรภ์เกิน 24 สัปดาห์ ไม่อนุญาตให้ขึ้นเรือ
2. สำหรับเด็กอายุต่ำกว่า 6 เดือน ไม่อนุญาตให้ขึ้นเรือ
2. ลูกค้านั่งต้องเตรียมพาสปอร์ตมา ณ วันเดินทางทุกครั้ง และต้องมีอายุมากกว่า 180 วัน นับจากวันเดินทางกลับ
3. บริษัทฯ สงวนสิทธิ์ที่จะไม่รับผิดชอบต่อดำเนินการความเสียหาย ไม่ว่ากรณีที่เกิดจากตรวจคนเข้าเมืองของไทยไม่อนุญาตให้เดินทางออกหรือตรวจคนเข้าเมืองของแต่ละประเทศไม่อนุญาตให้เข้าเมือง
4. บริษัทฯ สงวนสิทธิ์ในการที่จะไม่รับผิดชอบต่อดำเนินการความเสียหาย อันเกิดจากเหตุสุดวิสัยที่ทาง บริษัทฯ ไม่สามารถควบคุมได้ เช่น การนัดหยุดงาน, จลาจล, การล่าช้าหรือยกเลิกของเที่ยวบิน, การเปลี่ยนแปลงโปรแกรมการท่องเที่ยวให้เหมาะสมตามสภาพอากาศและฤดูกาล หรือเกิดเหตุสุดวิสัยในการเดินทาง
5. ในกรณีชาวต่างชาติ กรุณาตรวจสอบเรื่องวีซ่าก่อนจอง และ ต้องมีวีซ่า พร้อมก่อนเดินทาง (ไม่รวมในค่าใช้จ่าย) การอนุมัติวีซ่าขึ้นอยู่กับความสมบูรณ์ของเอกสารของแต่ละบุคคล และเป็นเอกสิทธิ์ของทางสถานทูต
6. กรณีที่เจ้าหน้าที่ตรวจคนเข้าเมืองไม่อนุญาตให้ผู้เดินทางเข้า หรือออกประเทศทางบริษัทฯ ไม่สามารถคืนค่าทัวร์ให้ได้ บริษัทฯ ขอสงวนสิทธิ์ที่จะไม่คืนเงินค่าทัวร์ที่ท่านชำระมาแล้วหาก ท่านถูกปฏิเสธการเข้าเมืองอันเนื่องมาจากการกระทำ ที่ส่อไปในทางผิดกฎหมายหรือ การหลบหนีเข้าเมือง ฯลฯ ทั้งนี้ลูกค้าทุกท่านต้องผ่านการตรวจคนเข้าเมืองด้วยตัวของท่านเอง และการพิจารณาเป็นของเจ้าหน้าที่ตรวจคนเข้าเมืองเท่านั้น ทางบริษัทฯ ไม่สามารถให้ความช่วยเหลือใดๆ ได้ทั้งสิ้น
7. บริษัทฯ สงวนสิทธิ์ในการเปลี่ยนแปลงโปรแกรมรายการท่องเที่ยว โดยไม่ต้องแจ้งให้ทราบล่วงหน้า
8. บริษัทฯ สงวนสิทธิ์ในการเปลี่ยนแปลงอัตราค่าบริการ โดยไม่ต้องแจ้งให้ทราบล่วงหน้า
9. โปรแกรมเวลาที่ใช้ในการเทียบท่าเป็นเวลาไทย อาจมีการเปลี่ยนแปลงจะแจ้งให้ลูกค้าทราบก่อนเดินทางอีกครั้ง
10. ระหว่างการเดินทางท่องเที่ยว หากท่านไม่ใช้บริการใดๆ ไม่ว่าทั้งหมดหรือบางส่วน ทางบริษัทฯ จะถือว่าท่านสละสิทธิ์ และไม่สามารถขอคืนค่าบริการได้
11. หากท่านได้ทำการจอง และชำระเงินเต็มจำนวนแล้ว ทางบริษัทฯ ถือว่าท่านยอมรับในเงื่อนไขที่ระบุไว้ข้างต้น
12. รายการ กำหนดการ เส้นทางเรือ อาจเปลี่ยนแปลงได้ตามความเหมาะสม ขึ้นอยู่กับดุลยพินิจ Captain บนเรือของเรือรักษาความปลอดภัย ตามหลักสากล โดยไม่ต้องแจ้งให้ทราบล่วงหน้า





MSC Bellissima

specifications



2019
year built



1 536
crew



5 714
passengers



18
decks



2 244
cabins

