



## แพ็คเกจเรือสำราจ มหาสมุทรอาร์กติก สवालบาร์ด 6 วัน 5 คืน

บนเรือสำราญตัดน้ำแข็ง คลาส 1A Ocean Albatros, Cruise Only

สัมผัสประสบการณ์ครั้งหนึ่งในชีวิต กับการสัมผัสผืนน้ำแข็งขนาดใหญ่ และสัตว์หายาก

อาทิ หมีขาวขั้วโลก, วาฬ, โลมา, แมวน้ำ, สิงโตทะเล, นกพัฟฟิน, กวางเรนเดียร์ ฯลฯ

เส้นทางพิเศษรอบเดียว เหมาลำ 13-18 มิ.ย. 68 มีสตาร์ท คนไทย ให้คำแนะนำบนเรือ





Date	ตารางล่องเรือ	เข้าพัก
(1) 13 JUN 25	ลองเยียร์เบียน, สवालบาร์ด Longyearbyen, Spitsbergen Embarkation	พักเรือ
(2) 14 JUN 25	ภาคตะวันตกเฉียงเหนือของสवालบาร์ด - ความป่าเถื่อนของอาร์กติก Northwest Svalbard - The Wilderness Of The high Arctic	พักเรือ
(3) 15 JUN 25	สู่แพ็คน้ำแข็ง Into The Pack Ice	พักเรือ
(4) 16 JUN 25	สู่แพ็คน้ำแข็ง Into The Pack Ice	พักเรือ
(5) 17 JUN 25	ภาคตะวันตกเฉียงเหนือของสवालบาร์ด Northwest Svalbard	พักเรือ
(6) 18 JUN 25	ลองเยียร์เบียน, สवालบาร์ด - การออกจากเรือ Longyearbyen, Spitsbergen Disembarkation	พักเรือ

**คำแนะนำ :** วันแรก ควรถึงท่าเรือล่วงหน้าไม่น้อยกว่า 3 ชม. ก่อนเวลาเรือออกจากท่า

ขอสงวนสิทธิ์หากเรือมีการปรับเปลี่ยนท่าเทียบเรือ / เวลาเดินเรือ \*\*โปรแกรมการท่องเที่ยว Shore Excursion ของเรือ อาจมีการปรับเปลี่ยนตามความเหมาะสม ขึ้นอยู่กับสภาพอากาศ, มาตรการด้านความปลอดภัยฯ ขึ้นอยู่กับดุลพินิจของกัปตันเรือ





**Day 1: ลองเยียร์เบียน, สวาลบาร์ด (Longyearbyen, Svalbard) - เริ่มต้นการเดินทาง**

..... อิสระเดินทางเอง

แนะนำบินลงสนามบินออสโล, นอร์เวย์

และบินภายใน สู่ ลองเยียร์เบียน, สวาลบาร์ด (ไม่รวมตัวเครื่องบินไปกลับ และเที่ยวบินภายใน)

..... เดินทางมาถึง ลองเยียร์เบียน เป็นเมืองที่อยู่เหนือสุดของโลก มีสนามบินของตัวเอง โรงเรียน ธนาคาร และซูเปอร์มาร์เก็ต เป็นเมืองที่แสดงถึงความอบอุ่นแบบนอร์ดิกที่รู้จักกันในชื่อ "hygge" ในประเทศเดนมาร์ก บรรยากาศในอาร์กติกจะรู้สึกได้ทันทีเมื่อมาถึง พร้อมกับลมเย็นและป้ายเตือนถึงความไกลของพื้นที่เหนือสุดของโลก

วิวกูเขา Hjorthjellet ที่ปกคลุมด้วยหิมะเป็นภูเขาที่ครองทัศนียภาพ ซึ่งให้เห็นภาพของ Spitzbergen ตอนเหนือที่มียอดเขาที่สวยงามและธารน้ำแข็งที่ยืดยาว

บริการฟรี รถรับส่งจาก สนามบิน ลองเยียร์เบียน สู่ ท่าเรือ

เมื่อมาถึงเมืองนี้ อิสระให้คุณเข้าเรือ Ocean Albatros สำหรับการสำรวจอาร์กติก

หลังจากการบรรยายความปลอดภัย และการซ้อมใช้เรือชูชีพ คุณสามารถไปยังดาดฟ้าเรือเพื่อเพลิดเพลินกับแก้วแชมเปญ

ขณะที่เรือออกจากท่า และทิ้งความเจริญไว้เบื้องหลัง ตั้งเป้าไปยังการผจญภัยท่ามกลางทัศนียภาพที่งดงามของ Spitzbergen ตอนเหนือ

คำ บริการอาหารค่ำ ภายในห้องอาหารบนเรือ

จากนั้น อิสระพักผ่อนตามอัธยาศัย

**วันที่ 2: ภาคตะวันตกเฉียงเหนือของสวาลบาร์ด - ความป่าเถื่อนของอาร์กติก**

**Northwest Svalbard – The Wilderness Of The high Arctic**

เช้า อิสระทานอาหารเช้า ณ ห้องอาหารบนเรือ แบบบุฟเฟ่ต์

หลังอาหารเช้า เจ้าหน้าที่เรือสำราญ จะแนะนำข้อมูลสถานที่ท่องเที่ยว, จุดแวะพาชม, การแต่งกายให้เหมาะสมกับสภาพอากาศ ตลอดจนการเตรียมความพร้อม ก่อนเดินทาง เพื่อความปลอดภัย

(โดยนำคณะนั่งเรือยาง Zodiacs ไปกลับพร้อมกันทั้งคณะ และมีผู้เชี่ยวชาญ นำคณะไปชมในจุดต่างๆ)

หนึ่งในพื้นที่ป่าที่ได้รับการคุ้มครองใหญ่ที่สุดในยุโรป ภาคตะวันตกเฉียงเหนือของสวาลบาร์ด ถูกประกาศให้เป็นอุทยานแห่งชาติในปี 1973 พื้นที่นี้มีชื่อเสียงด้านประวัติศาสตร์ ซึ่งบันทึกบางส่วนของการบินมาถึงครั้งแรกบนเกาะสวาลบาร์ด แม้ว่านักสำรวจชาวนอร์สอาจเคยเห็นชายฝั่งน้ำแข็งเหล่านี้ในยุคไวกิง แต่การ





มาถึงที่ชัดเจนครั้งแรกคือการสำรวจของวิลเลียม บาเรนท์ นักสำรวจชาวดัตช์ผู้เป็นที่มาของชื่อทะเลบาเรนท์ ขณะที่บาเรนท์มาถึงในปี 1596 เขาบันทึกจำนวนวาฬและแมวน้ำจำนวนมากซึ่งต่อมาเป็นเหยื่อของนักล่าวาฬชาวอังกฤษและดัตช์ที่มาถึงภายในหนึ่งทศวรรษหลังจากบาเรนท์เพื่อรุกรานสัตว์ป่าในพื้นที่

พื้นที่นี้ครอบคลุมจุดสามจุดระหว่างแผ่นดิน ทะเล และน้ำแข็ง และด้วยเหตุนี้จึงเป็นตำแหน่งที่สมบูรณ์แบบสำหรับการเก็บเกี่ยวสัตว์ยักษ์แห่งมหาสมุทร สถานที่ที่ใช้ในการสลายซากวาฬ และแปรรูปเป็นน้ำมันมีอยู่หลายแห่ง รวมถึงนิคมดัตช์ Smeerenburg ที่ยังคงหลงเหลือเตาอบน้ำมันจากศตวรรษที่ 16 และรากฐานของอาคาร สถานที่อื่นๆ เช่น Ytre Norskøya บันทึกด้านมืดของการฆ่าสัตว์ในอุตสาหกรรมนี้ ที่ซึ่งหลุมศพของชายหนุ่มหลายร้อยคนที่หวังจะสร้างโชคลาภของพวกเขาถูกฝังอยู่ห่างจากบ้านหลายพันไมล์

ปัจจุบัน ทั้งหมดที่เหลืออยู่จากช่วงเวลาของประวัติศาสตร์ และความโหดร้ายนี้ เป็นซากที่เหลือจากการฆ่า และแปรรูปสัตว์ ทะเลสาบที่ก่อกำเนิดมาจากธรรมชาติอาร์กติกอันน่าสะพรึงกลัวเป็นแหล่งท่องเที่ยวที่น่ารักสำหรับคนรักธรรมชาติ นักเดินทางไปยังชายฝั่งอันเย็นเยียบนี้จะเดินตามรอยเท้าของการตั้งถิ่นฐานชั่วคราวของนักล่าวาฬที่เห็นความยากลำบากในเมืองเพื่อแสวงหาโชคลาภจากการเดินทางบนเรือไปยังทะเล เพื่อเพิ่มความมั่งคั่งของพวกเขาด้วยการจับสัตว์ในมหาสมุทร

เพียง - คำ รับประทานอาหารบนเรือสำราญ

**วันที่ 3-4: สู้อัปเดตน้ำแข็ง (Into The Pack Ice)**

เช้า อีสระทานอาหารเช้า ณ ห้องอาหารบนเรือ แบบบุฟเฟ่ต์

หลังอาหารเช้า เจ้าหน้าที่เรือสำราญ จะแนะนำข้อมูลสถานที่ท่องเที่ยว, จุดแวะพาทชม, การแต่งกายให้เหมาะกับสภาพอากาศ ตลอดจนการเตรียมความพร้อม ก่อนเดินทาง เพื่อความปลอดภัย (โดยนำคณะนั่งเรือ Zodiacs ไปกลับพร้อมกันทั้งคณะ และมีผู้เชี่ยวชาญ นำคณะไปชมในจุดต่างๆ)

ลมหนาวพัดผ่านหิมะสัมผัสสัมผัสคุณ กลิ่นหิมะและน้ำทะเลเต็มเต็มจมูก แสงแดดสะท้อนจากน้ำแข็งลอยตัว ส่องแสงให้เมฆขาวๆ ข้างบน สภาพแวดล้อมนี้ไม่เหมือนที่ใด อาณาจักรน้ำแข็งลอยตัวครอบคลุมโลก พื้นที่แพ็คน้ำแข็งนี้กว้างใหญ่ ขยายจากทางเหนือของสวาลบาร์ดไปยังขั้วโลกเหนือ และต่อไปยังมหาสมุทรอาร์กติกถึงชายฝั่งตอนเหนือของชุกอตกาและอลาสกา

แพ็คน้ำแข็งอาร์กติกเป็นที่อยู่อาศัยใหญ่ที่สุดของโลก แม้ว่าจะเปลี่ยนแปลงทุกปี โดยขยายตัวในฤดูหนาวและหดตัวในฤดูร้อน ตำแหน่งน้ำแข็งทะเลรอบๆ สวาลบาร์ดอาจแตกต่างกันอย่างมาก แต่ด้วยการใช้เวลา





สองวันเต็มสำรวจป่าน้ำแข็งนี้ เราจะมีโอกาสค้นหาและสำรวจสภาพแวดล้อมที่ห่างไกลและไม่อาจบรรยาย  
นี้ได้มากขึ้น

ขณะที่เรือ Ocean Albatros เคลื่อนผ่านช่องแคบในน้ำแข็ง คุณจะเห็นเงาปลาโล่ตัวเล็กคล้ายปลาคอด  
ตัดกับน้ำใส นกคิทธิเวคและนกกลุ้ตจะตามเรือขณะที่มันเคลื่อนผ่านน้ำ เมื่อมองไปยังน้ำแข็ง จุดดำเล็กๆ  
จะปรากฏขึ้น เคลื่อนไหวอย่างช้าๆ โดยอาจเป็นแมวน้ำที่พักผ่อนอยู่บนน้ำแข็ง

ห่างจากชายฝั่ง ปลาวาฬหัวคันศรสามารถเห็นได้ขณะไล่ล่าเหยื่อ อาณาจักรของหมีขั้วโลกอยู่ที่นี้ อาร์กติก  
ที่ว่างเปล่าและเงียบสงบ สัตว์ต่างๆ อยู่ที่อำนาจของธรรมชาติ ด้วยความพยายามเล็กน้อย น้ำแข็งนี้จะ  
เปิดเผยความลับของมัน

เที่ยง/ค่ำ รับประทานอาหารบนเรือสำราญ

**วันที่ 5: กลับสู่แผ่นดิน - ภาคตะวันตกเฉียงเหนือของสวาลบาร์ด**

เช้า อิสระทานอาหารเช้า ณ ห้องอาหารบนเรือ แบบบุฟเฟ่ต์

หลังอาหารเช้า เจ้าหน้าที่เรือสำราญ จะแนะนำข้อมูลสถานที่ท่องเที่ยว, จุดแวะพาชมน, การแต่งกายให้  
เหมาะกับสภาพอากาศ ตลอดจนการเตรียมความพร้อม ก่อนเดินทาง เพื่อความปลอดภัย  
(โดยนำคณะนั่งเรือ Zodiacs ไปกลับพร้อมกันทั้งคณะ และมีผู้เชี่ยวชาญ นำคณะไปชมในจุดต่างๆ)

เมื่อเราลอยจากน้ำแข็งทางตอนเหนือ เรากลับมาที่ภาคตะวันตกเฉียงเหนือของ Spitzbergen ที่เคยเป็นที่  
ล่าวาฬและแมวน้ำ ภูมิภาคนี้มีความสำคัญในประวัติศาสตร์ของสวาลบาร์ด โดยเป็นฐานสำหรับ  
สำรวจทางวิทยาศาสตร์มาหลายร้อยปี มีนักสำรวจชื่อดังหลายคนเช่น Nobile, Norge, Amundsen,  
Nansen และ Nordenskjöld ที่มีส่วนในการสำรวจขั้วโลก

Ny-Ålesund ชุมชนที่อยู่เหนือสุดของโลก เดิมเป็นเมืองเหมืองถ่านหิน แต่ตอนนี้กลายเป็นสถานีวิจัยจาก  
12 ประเทศ ที่มุ่งเน้นการอนุรักษ์ความหลากหลายทางชีวภาพ

ท่ามกลางซากประวัติศาสตร์ใน Dansköya และ Ny-Ålesund ที่เคยมีการขึ้นบอลลูนที่ขั้วโลก สัญญาณ  
ของอดีตยังคงอยู่ เมื่อ Ocean Albatros มาถึง Kongsfjorden จะเห็นนักวิทยาศาสตร์อาร์กติกทำงานใน  
นิคมที่เหนือสุดบนโลก จิตวิญญาณของการสำรวจยังคงอยู่ เพื่ออนุรักษ์สวรรค์อาร์กติก นักวิจัยพยายาม  
รักษาความหลากหลายทางชีวภาพของภูมิภาคนี้ เพื่อส่งต่อมรดกให้คนรุ่นหลัง

เที่ยง - ค่ำ รับประทานอาหารบนเรือสำราญ





วันที่ 6: ลองเยียร์เบียน, สवालบาร์ด - อ่าลาเรือสำราญ

บริการฟรี รถส่งจากท่าเรือสู่ สนามบิน ลองเยียร์เบียน, สवालบาร์ด - อีสระเดินทางกลับ

เช้า/เที่ยง รับประทานอาหารบนเรือสำราญ

อีสระพักผ่อนบนเรือตามอัชฌาศัย

ในช่วงเย็น เรือ Ocean Albatros จะเคลื่อนกลับไปยัง ท่าเรือของลองเยียร์เบียน แม้ว่าเมืองเล็กๆ นี้จะดูเหมือนเป็นเมืองใหญ่หลังจากหลายวันที่อยู่ในความโดดเดี่ยวกลางน้ำแข็งทะเล!

หลังจากสำรวจเทียบท่า ลองเยียร์เบียนแล้ว

บริการฟรี รถรับส่งจากท่าเรือ สู่ สนามบิน ลองเยียร์เบียน และขึ้นเครื่องบินกลับ โดยสวัสดิภาพ





## อัตราค่าบริการ ราคาพิเศษ วันที่ 13-18 มิ.ย. 2568

( รอบพิเศษเพียงรอบเดียว และออกเดินทางแน่นอน )

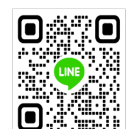
ประเภทห้องพักบนเรือ	พักห้องคู่ ท่านที่ 1-2 (ท่านละ)	พัก 3 ท่าน ท่านที่ 3
Balcony Stateroom C	6,800 USD	3,400 USD
Porthole Stateroom D รองรับสูงสุด 2 ท่าน ขนาด 16 sqm	สอบถาม	-
Junior Suite A รองรับสูงสุด 3 ท่าน ขนาด 40 sqm	สอบถาม	สอบถาม
Premium Suite รองรับสูงสุด 2 ท่าน ขนาด 43 sqm	สอบถาม	-
Two Bedrooms Family Suite รับสูงสุด 5 ท่าน ขนาด 52 sqm	สอบถาม	สอบถาม

ห้องพักทุกประเภท : มีตู้เซฟ โทรทัศน์ ตู้เย็น พลังงาน 230 วัตต์ และช่องต่อ USB นอกจากนี้ยังมีเสื้อคลุม  
อาบน้ำ รองเท้าแตะ อุปกรณ์อาบน้ำ (สบู่ แชมพู ครีมน้ำ) และไดร์เป่าผมรวมอยู่ด้วย

**อัตรานี้เป็นราคาเริ่มต้น อาจเปลี่ยนแปลงได้เนื่องจากการเรียกเก็บเซอร์ชาร์จช่วงวันหยุดพิเศษของที่พัก,  
อัตราแลกเปลี่ยนเงินต่างประเทศ ฯลฯ**

อัตราสำหรับคนไทยเท่านั้น

เพื่อประโยชน์ของผู้เดินทาง โปรดศึกษาเงื่อนไขการจองทัวร์ และการยกเลิกทัวร์ ที่ระบุในรายการทั้งหมด  
หลังจากท่านทำการจองทัวร์แล้ว ทางบริษัทจะถือว่าท่านเข้าใจ และพร้อมปฏิบัติตามเงื่อนไขดังกล่าว





## ตัวอย่างห้องพักผ่อนเรือสำราจ Ocean Albatros




**CATEGORY C STATEROOM** \*   
Balcony Stateroom (61 Cabins)  
22 - 30 sqm, incl. Balcony

From **6800** USD




**CATEGORY D STATEROOM**   
Porthole Stateroom (7 Cabins)  
16 sqm, Porthole




**CATEGORY A SUITE** \*   
Junior suite (4 Cabins)  
40 sqm, incl. Balcony








**FREYDIS-PREMIUM SUITE** 👤👤  
Premium suite (1 Cabin)  
43 sqm, incl. Balcony



**BRYNHILDE-FAMILY SUITE** 👤👤👤👤👤  
Two bedrooms suite (1 Cabin)  
52 sqm, French Balcony

**FACILITIES**



BBQ Deck

Jens Murk Restaurant

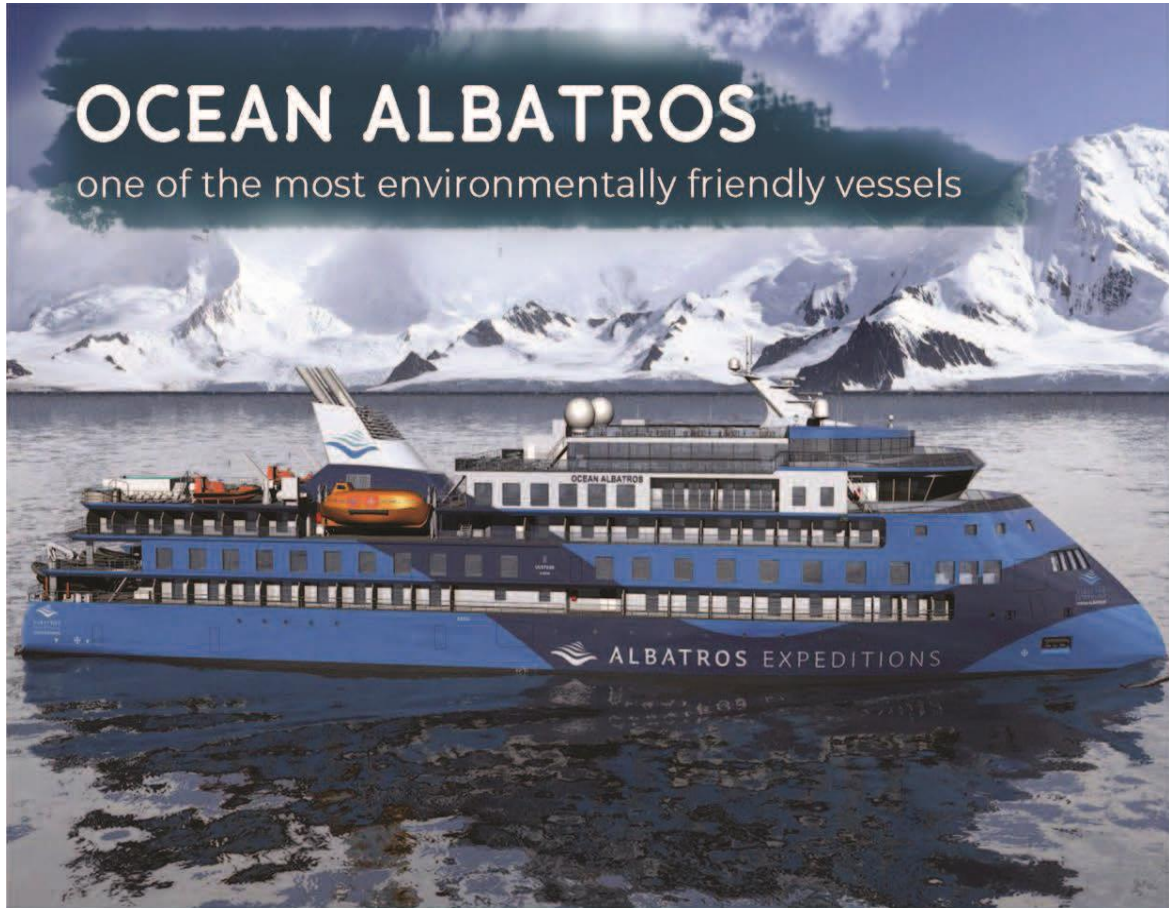
Fitness

Panorama Specialty Restaurant

Library

Polar Spa





### เกี่ยวกับเรือ

Ocean Albatros ซึ่งเป็นเรือพี่น้องกับ Ocean Victory จะเข้าร่วมกองเรือ Albatros Expeditions ในเดือนพฤษภาคม 2023

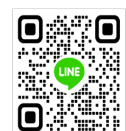
Ocean Albatros จะถูกส่งไปยังแหล่งการท่องเที่ยวหลายแห่ง เช่น แอนตาร์กติกา อาร์กติก และสถานที่ใหม่ที่น้ำตื้นตื้นอื่นๆ ที่อยู่ระหว่างนั้น

ด้วยห้องพัก และสวีทที่สะดวกสบายทั้งหมด 95 ห้อง ทุกห้องมีวิวทะเลที่ไม่มียะไรมาบดบังและมีระเบียงส่วนตัว Ocean Albatros จะกลายเป็นหนึ่งในเรือสำราญที่ได้รับความนิยมมากที่สุดในโลกอย่างแน่นอน เรือมีการลดการปล่อยก๊าซคาร์บอนไดออกไซด์มากกว่า 50% เมื่อเทียบกับเรือสำราญแบบดั้งเดิมและเป็นหนึ่งในเรือที่เป็นมิตรต่อสิ่งแวดล้อมมากที่สุด โดยดำเนินการตาม Green Initiative Program ที่รับรองทั้งความสะดวกสบายและความยั่งยืนสำหรับแขกของเรา แตกต่างจาก

Ocean Victory, Ocean Albatros ยังมีชานาพาโนรามาที่ไม่เหมือนใคร และห้องพักสำหรับนักเดินทางเดี่ยวทั้งหมด 12 ห้อง โดยไม่ต้องมีการจ่ายเงินเพิ่ม

### FACILITIES

**BUILT:** 2022  
**PASSENGERS:** 189  
**CREW:** 100  
**ICE CLASS:** 1A  
**LENGTH:** 104.4M  
**BREADTH:** 18.4M  
**DRAFT:** 5.1M  
**PROPULSION:** 4 DIESEL ENGINES AND 2 ELECTRO ENGINES  
**SPEED:** 13-15 KNOTS  
**REGISTRATION:** BAHAMAS





OBSERVATION LOUNGE



SAUNA



POOL DECK

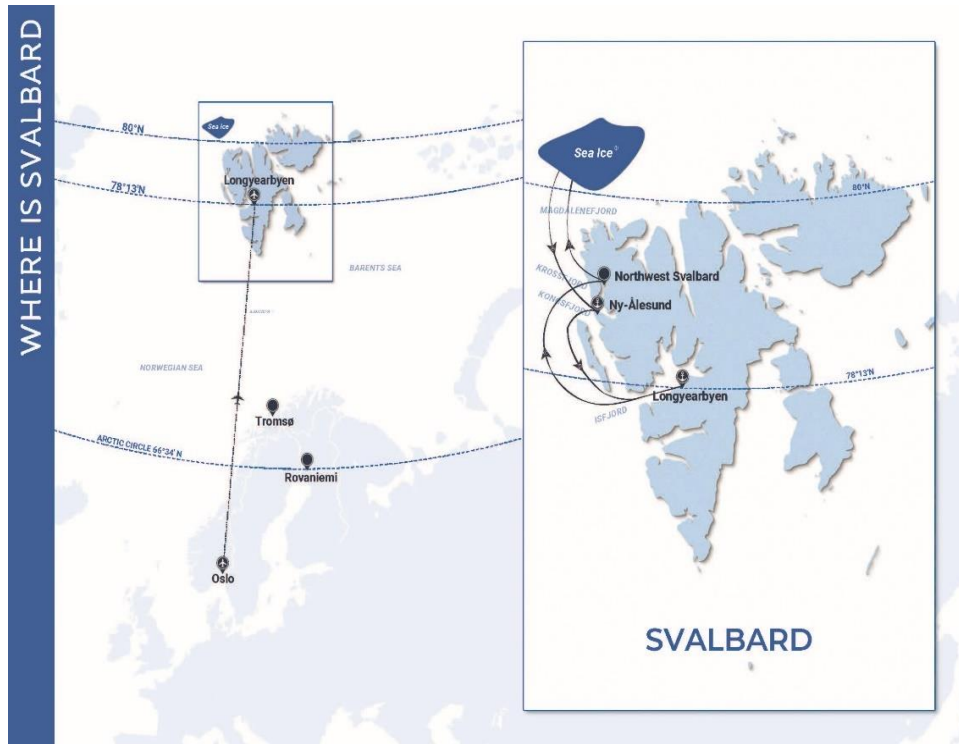


LECTURE LOUNGE



หมายเหตุ บนเรือสำราจไม่มีคาสีโนบริการ



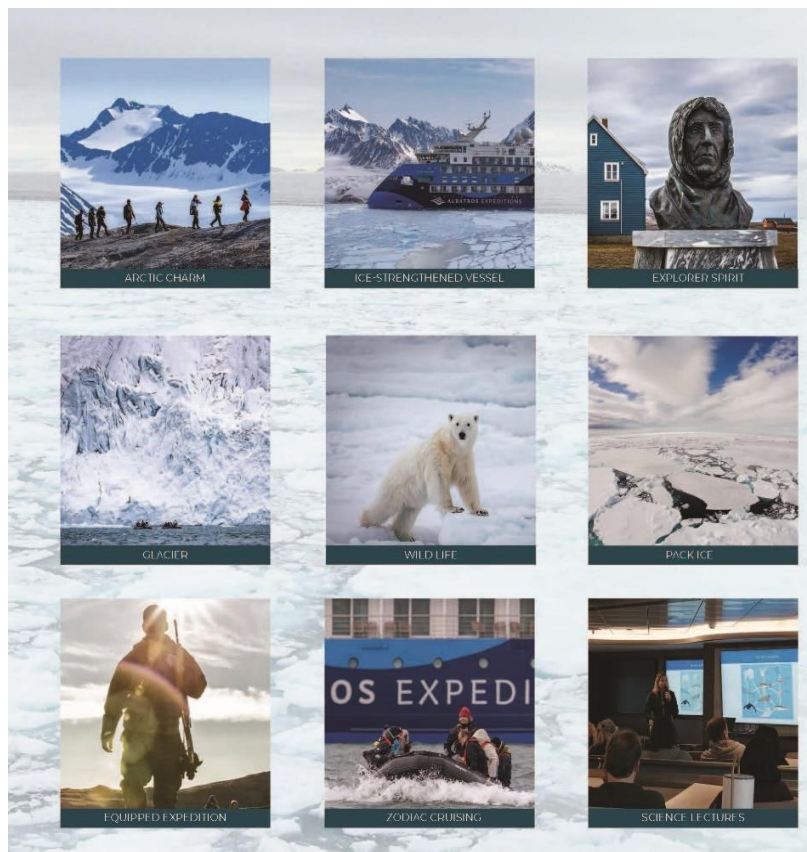


### Polar Bear Express - Into The Ice Arctic Expedition

เดินทางสู่โลกของน้ำแข็งโดยเรือ Arctic Ocean Albatros การเดินทางครั้งนี้จะนำคุณเข้าสู่พื้นที่ที่มนุษย์ไม่ค่อยมีโอกาสไปถึงบนโลก การผจญภัยในอาร์กติกนี้รวมถึงการสำรวจธารน้ำแข็งและการชมสัตว์ป่า คุณจะมีโอกาสเห็นหมีขั้วโลกในสภาพแวดล้อมธรรมชาติของพวกเขา การสำรวจจะพาคุณไปสู่พื้นที่ที่น่าทึ่งที่สุดของชายฝั่งตอนเหนือของสวาลบาร์ด

### Svalbard Discovery

การเดินทางในสวาลบาร์ดนี้เหมาะสำหรับผู้ที่ชื่นชอบการสำรวจและการผจญภัย เราจะพาคุณไปยังสถานที่ที่ห่างไกลที่สุดในอาร์กติก คุณจะมีโอกาสได้ลงฝั่งโดยเรือ Zodiac เพื่อสำรวจพื้นที่ในแบบใกล้ชิด การสำรวจนี้ยังรวมถึงการพบปะกับสัตว์ป่าที่น่าทึ่ง เช่น แมวน้ำ นกเพนกวิน และวาฬ





## Ocean Albatros

เรือ Ocean Albatros เป็นเรือสำรวจที่ทันสมัยที่สุดที่มีสิ่งอำนวยความสะดวกครบครัน การสำรวจนี้รวมถึงการบรรยายจากผู้เชี่ยวชาญด้านวิทยาศาสตร์อาร์กติก คุณจะได้รับความรู้เกี่ยวกับภูมิประเทศที่เปลี่ยนแปลงตลอดเวลาและการอนุรักษ์สิ่งแวดล้อมในอาร์กติก

### กิจกรรมที่รวมอยู่ในการเดินทาง :

Arctic Cruise : การล่องเรือสำรวจในอาร์กติก

Ice Strengthened Vessel : เรือที่เสริมความแข็งแกร่งเพื่อการล่องในน้ำแข็ง

Explorer Spirit : จิตวิญญาณของนักสำรวจ

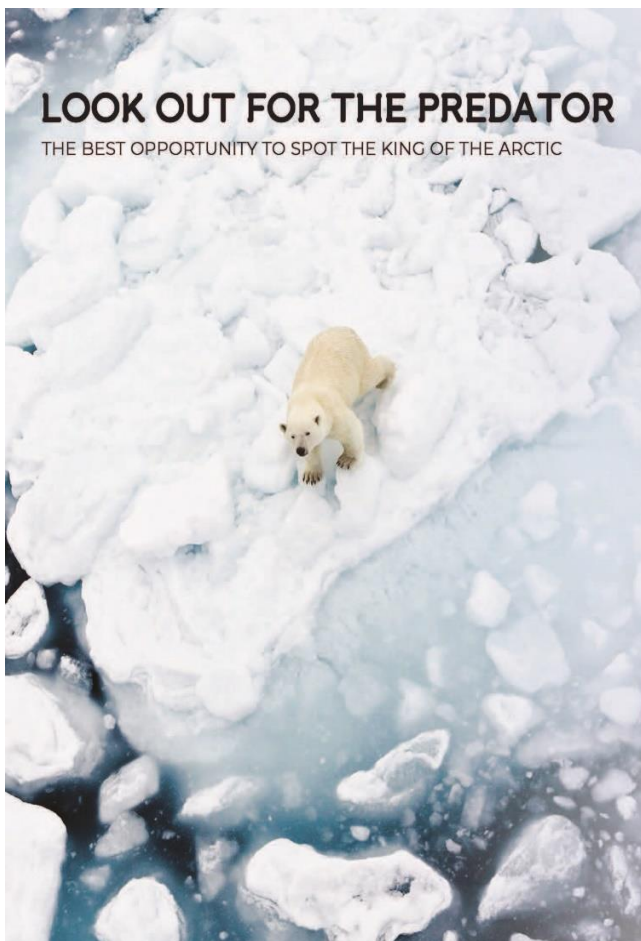
Glacier : การสำรวจธารน้ำแข็ง

Wildlife: การพบปะกับสัตว์ป่า

Pack Ice: การสำรวจแพ้คน้ำแข็ง

Zodiac Cruising : การล่องเรือ Zodiac

Science Lectures : การบรรยายทางวิทยาศาสตร์



### มองหาผู้ล่า - โอกาสที่ดีที่สุดในการพบกับราชาแห่งอาร์กติก ข้อมูลเกี่ยวกับหมีขั้วโลก

หมีขั้วโลก เป็นหนึ่งในสัตว์เลี้ยงลูกด้วยนมที่ใหญ่ที่สุดในโลก และเป็นนักล่าที่อยู่บนสุดของห่วงโซ่อาหารในอาร์กติก ชื่อวิทยาศาสตร์ของมันคือ Ursus maritimus ซึ่งหมายถึง "หมีทะเล" หมีขั้วโลกมีขนหนาที่ช่วยให้มันอุ่นในสภาพอากาศที่หนาวเย็น และเท้าที่มีขนาดใหญ่ช่วยให้มันเดินบนพื้นน้ำแข็งได้อย่างมั่นคง

Ny-Ålesund เป็นสถานที่ที่เหมาะสมสำหรับการพบหมีขั้วโลก เนื่องจากมันเป็นพื้นที่ที่มีสัตว์ป่าอุดมสมบูรณ์ และเป็นพื้นที่ที่นักวิจัยจาก 12 ประเทศมารวมตัวกันเพื่อศึกษาสัตว์เหล่านี้ การพบหมีขั้วโลกในสภาพแวดล้อมธรรมชาติเป็นประสบการณ์ที่น่าตื่นเต้นและยากที่จะลืม





### ที่ไหนที่คุณสามารถเห็นหมีขั้วโลก

หมีขั้วโลกสามารถพบได้ในเขตอาร์กติก ซึ่งรวมถึงสวาลบาร์ด, แคนาดา, กรีนแลนด์ และรัสเซีย บริเวณสวาลบาร์ด โดยเฉพาะในบริเวณชายฝั่งตอนเหนือ เป็นที่พบหมีขั้วโลกได้บ่อยที่สุด เนื่องจากมีแผ่นน้ำแข็งที่เหมาะสมสำหรับการล่า

นอกจากนี้ บริเวณธารน้ำแข็งและชายฝั่งทะเลในแถบอาร์กติกเป็นที่ที่เหมาะสมสำหรับการพบหมีขั้วโลก เนื่องจากมันจะใช้เวลาส่วนใหญ่ในการล่าแมวน้ำที่อยู่ในน้ำแข็ง

### เห็นหมีขั้วโลกด้วยตัวคุณเอง

แม้ว่าเราจะไม่สามารถรับประกันได้ว่า คุณจะเห็นหมีขั้วโลก แต่มีหลายพื้นที่ในสวาลบาร์ดที่คุณมีโอกาสเห็นหมีขั้วโลกในการสำรวจอาร์กติก โดยเฉพาะในบริเวณธารน้ำแข็งและพื้นที่ที่มีน้ำแข็งทะเล

เมื่อคุณเห็นหมีขั้วโลก มันเป็นภาพที่งดงาม การทัวร์สำรวจจะมีไกด์ที่มีความรู้คอยให้ข้อมูลและช่วยให้คุณหาโอกาสในการถ่ายภาพหมีขั้วโลกอย่างใกล้ชิด อย่างไรก็ตาม เราต้องเคารพในธรรมชาติและรักษาระยะห่างที่ปลอดภัย การเห็นหมีขั้วโลกในธรรมชาติเป็นประสบการณ์ที่น่าจดจำ และจะทำให้คุณมีความทรงจำที่ยาวนานตลอดชีวิต





**ตามแนวขอบน้ำแข็ง**

อาร์กติกเป็นภูมิภาคที่แปลกที่สุดบนโลกของเราที่มีธรรมชาติที่เป็นเอกลักษณ์ - พื้นที่กว้างใหญ่ของน้ำแข็งและหิมะ, ภูเขาน้ำแข็งขนาดใหญ่ที่มีรูปทรงที่น่าทึ่งและแปลกประหลาดลอยอยู่ในทะเลอาร์กติก

ธารน้ำแข็งขนาดใหญ่ที่แตกลงสู่มหาสมุทรโดยตรง และสุสานภูเขาน้ำแข็งที่มีชั้นใหญ่ของน้ำแข็งนอนอยู่ที่ก้นอ่าวเมื่อน้ำคลื่นสร้างประติมากรรมที่ไม่เหมือนใคร ธารน้ำแข็งมีขนาดใหญ่มากและยากที่จะอธิบาย คนต้องเห็นด้วยตาเพื่อที่จะชื่นชมขนาดที่แท้จริงของมัน

**แพ็คเกจรวม :**

- ห้องพักบนเรือสำรวจ 5 คืน ตามประเภทห้องพักที่เลือกไว้
- ทีมสำรวจที่พูดภาษาอังกฤษ นำสำรวจในแต่ละเมือง
- การลงฝั่งโดยเรือ Zodiac
- การบรรยายข้อมูล และการบรรยายโดยทีมสำรวจ
- บริการอาหารเต็มรูปแบบบนเรือทุกมื้อ
- ฟรี กาแฟ และชาบนเรือ
- บริการฟรี ให้ยืม รองเท้าบูทขนาดต่างๆ พร้อมเสื้อชูชีพ ที่เหมาะสำหรับการลงฝั่ง
- ค่าท่าเรือ ค่าธรรมเนียม IAATO ภาษี และอากร
- ฟรี ไวน์ เบียร์ และโซดาในมื้ออาหารเย็น

**แพ็คเกจไม่รวม :**

- ❖ ค่าตัวเครื่องบินระหว่างประเทศไป-กลับชั้นประหยัด
- ❖ ตัวเครื่องบินภายในประเทศ (ออสโล - ลอนเยียร์เบียน - ออสโล) เริ่มต้น ประมาณ 700 EUR ต่อท่าน
- ❖ ที่พักโรงแรมก่อน/หลังการเดินทาง





- ❖ ค่าเดินทางนำเที่ยวนอกเหนือจากที่ระบุในรายการ
- ❖ ค่าธรรมเนียมในการยื่นวีซ่าเซงเก้น สถานทูตสวีเดน แบบ Multiple
- ❖ ค่าประกันอุบัติเหตุ รวมถึงประกันสุขภาพในการเดินทาง
- ❖ ประกันการยกเลิกการเดินทาง
- ❖ ค่าธรรมเนียมห้องพักเดี่ยว และการอัปเกรดห้องพัก
- ❖ อาหารที่ไม่ได้รับบนเรือ
- ❖ เครื่องดื่ม (นอกเหนือจากกาแฟ ชา และน้ำ รวมถึงแพ็คเกจอาหารค่ำ)
- ❖ ทิปสำหรับลูกเรือ (ประมาณ \$16 ต่อท่าน ต่อวัน x 6 วัน = 96 USD)

**เงื่อนไขการชำระเงิน :**

1. กรุณาชำระค่ามัดจำทัวร์ **30%** ของค่าแพ็คเกจ ต่อท่าน ภายใน 2 วันทำการนับจากได้รับยืนยันห้องว่าง พร้อมส่งสำเนาหน้าหนังสือเดินทาง (ที่ไม่หมดอายุภายใน 6 เดือน นับจากวันเริ่มเดินทาง/หนังสือเดินทางเล่มใหม่สามารถเดินทางได้เลย) และหลักฐานโอนเงินมาได้ที่ Line, Email หรือ Fax 0 2116 6423 ถึงเจ้าหน้าที่ผู้ดูแลการจองทัวร์ (การไม่ชำระเงินค่ามัดจำ หรือชำระไม่ครบ หรือเช็คธนาคารถูกระงับการจ่ายไม่ว่าด้วยสาเหตุใดๆ ผู้จัดมีสิทธิยกเลิกการจัด หรือยกเลิกการเดินทาง)

2. ค่าทัวร์ส่วนที่เหลือชำระ **ภายใน 30 มกราคม 2568**

หรือตามวันเรียกเก็บเงินที่ระบุ (การไม่ชำระเงินค่ามัดจำ หรือชำระไม่ครบ หรือเช็คธนาคารถูกระงับการจ่ายไม่ว่าด้วยสาเหตุใดๆ ผู้จัดมีสิทธิยกเลิกการจัดหรือยกเลิกการเดินทาง)

**\* กรณีจองแพ็คเกจน้อยกว่า 6 เดือน นับจากวันเดินทาง โปรดชำระยอดเต็มจำนวน**

**\* โปรดนำหนังสือเดินทางตัวจริง พร้อมหน้าวีซ่าเซงเก้น ถือไปในวันเดินทาง**

**หมายเหตุ**

1. สำหรับผู้สมัคร กรณีอายุครรภ์เกิน 24 สัปดาห์ ไม่อนุญาตให้ขึ้นเรือ
2. สำหรับเด็กอายุต่ำกว่า 6 เดือน ไม่อนุญาตให้ขึ้นเรือ
3. ลูกค้าต้องเตรียมพาสปอร์ตมา ณ วันเดินทางทุกครั้ง และต้องมีอายุมากกว่า 180 วัน นับจากวันเดินทางกลับ
4. บริษัทฯสงวนสิทธิ์ที่จะไม่รับผิดชอบต่อค่าชดเชยความเสียหาย ไม่ว่ากรณีที่เกิดจากคนเข้าเมืองของไทยไม่อนุญาตให้เดินทางออกหรือกองตรวจคนเข้าเมืองของแต่ละประเทศไม่อนุญาตให้เข้าเมือง
5. บริษัทฯสงวนสิทธิ์ในการที่จะไม่รับผิดชอบต่อค่าชดเชยความเสียหายอันเกิดจากเหตุสุดวิสัยที่ทาง บริษัทฯ ไม่สามารถควบคุมได้ เช่น การนัดหยุดงาน, จลาจล, การล่าช้าหรือยกเลิกของเที่ยวบิน, การเปลี่ยนแปลงโปรแกรมการท่องเที่ยวให้เหมาะสมตามสภาพอากาศและฤดูกาล หรือเกิดเหตุสุดวิสัยในการเดินทาง
6. บริษัทฯสงวนสิทธิ์ในการเปลี่ยนแปลงโปรแกรมรายการท่องเที่ยว โดยไม่ต้องแจ้งให้ทราบล่วงหน้า
7. บริษัทฯสงวนสิทธิ์ในการเปลี่ยนแปลงอัตราค่าบริการ โดยไม่ต้องแจ้งให้ทราบล่วงหน้า

