



แพ็คเกจล่องเรือสำราญ Genting Dream Cruise Only 5 ดาว

สิงคโปร์ - เกาะเรดัง มาเลเซีย - เกาะสมุย - แหลมฉบัง - สิงคโปร์ 6 วัน 5 คืน

โปรโมชั่น!! ซื่อ 1 แคม 1 (สำหรับห้องพักแบบไม่มีหน้าต่าง และ ห้องพักแบบมีระเบียง)

เส้นทาง ขึ้น-ลงประเทศสิงคโปร์ / รองรับ 3,352 ท่าน / ห้องพัก 1,674 ห้อง / จำนวน 18 ชั้น



DAY	DESTINATION	ETA (Local)	ETD (Local)
Sun	Singapore	-	1800
Mon	Redang Island	1100	2000
Tue	Ko Samui	1100 (1000)	2000 (1900)
Wed	Bangkok (Laem Chabang)	0900 (0800)	2100 (2000)
Thu	Cruising Day	-	-
Fri	Singapore	1200	-

กำหนดการเดินทาง วันที่ 7-12 ต.ค. 61

ราคาเริ่มต้น พักห้องไม่มีหน้าต่าง (สำหรับ 2 ท่าน) เพียง 38,100.-

ขยายเวลาโปรโมชั่น!! ซื่อ 1 แคม 1 เมื่อจอง และชำระค่าแพ็คเกจทัวร์ยอดเต็ม ภายใน 31 ก.ค. 61 เท่านั้น

สรุปการเดินทางโดยย่อ

วันที่1	อิสระเช็คอินลงเรือสำราญ Genting Dream ณ ท่าเรือ Marina Bay cruise centre (SCC) 61 Marina Coastal Drive, Singapore 018947 -18.00 น. เรือออกเดินทางจากสิงคโปร์ - อิสระพักผ่อนบนเรือสำราญ
วันที่2	11.00 น. เรือเทียบท่า เกาะเรดัง มาเลเซีย - อิสระเดินชมเมือง หรือเลือกซื้อทัวร์เสริมบนฝั่ง (สอบถามค่าบริการเพิ่มเติมบนเรือ) - 20.00 น. กลับขึ้นเรือ อิสระพักผ่อน
วันที่3	11.00 น. เรือเทียบท่า เกาะสมุย ไทย - อิสระเดินชมเมือง หรือเลือกซื้อทัวร์เสริมบนฝั่ง (สอบถามค่าบริการเพิ่มเติมบนเรือ) - 20.00 น. กลับขึ้นเรือ อิสระพักผ่อน
วันที่4	09.00 น. เรือเทียบท่า แหลมฉบัง ไทย - อิสระเดินชมเมือง หรือเลือกซื้อทัวร์เสริมบนฝั่ง (สอบถามค่าบริการเพิ่มเติมบนเรือ) - 21.00 น. กลับขึ้นเรือ อิสระพักผ่อน
วันที่5	เรือสำราญล่องน่านน้ำสากล - อิสระพักผ่อนบนเรือ หรือสนุกกับกิจกรรมมากมายบนเรือ อาทิ กิจกรรมปีนผาจำลอง Rock Climbing Wall, สวนน้ำ Waterslide Park, ตื่นเต้นกับการโหนสลิง Ropes Course & Zipline, โรงละคร Zodiac Theatre, คาราโอเกะ, สระว่ายน้ำกลางแจ้ง Main Pool Deck, สปา Crystal Life™ Spa ฯลฯ
วันที่6	12.00 น. เรือเทียบท่า Marina Bay cruise centre - อลาเรือ Genting Dream - อิสระเดินทางกลับโดยสวัสดิภาพ





วันที่ 1 ต้อนรับสู่ ประเทศสิงคโปร์ (ท่าเรือ มาริน่า เบย์ ครุสเซนเตอร์)

18.00 น. เรือล่องออกจากท่าเรือมาริน่า เบย์ ครุสเซนเตอร์ ประเทศสิงคโปร์ หลังจากทุกท่าน ซ่อมการระบบรักษาความปลอดภัยของท่าเรือตามกฎหมายของการล่องเรือสากลแล้ว หลังจากนั้น สามารถ รับประทานอาหารเย็น ณ ห้องอาหารหลัก จากที่โชว์อยู่บนบัตร Cruise Card ของท่าน หรือ เลือกรับประทานอาหาร บุฟเฟ่ นานาชาติ ได้ตามอัธยาศัย หลังจากนั้น หรือชมการแสดงที่ห้องโชว์หลัก และดนตรีสดตามบาร์ต่างๆทั่วทั้งลำเรือ และพักผ่อนตามอัธยาศัย (หลังจากเรือล่องออกสู่น่านน้ำสากลแล้ว ร้านค้าปลอดภาษีจะเปิดให้บริการรวมทั้งในส่วนของคาสิโนอีกด้วย)



วันที่ 2 ท่าเรือเรดิง ประเทศมาเลเซีย

11.00 น. เรือจอดเทียบท่าเรือ สำหรับท่านที่ทำการจองทัวร์บนฝั่งกับทางเรือ พนักงานจะแจ้งเวลาออกจากเรือและสถานที่นัดพบบนเรือ ส่วนท่านที่สะดวกเดินทางท่องเที่ยวเองสามารถลงจากเรือหลังเวลาเรือจอด 1 ชั่วโมง ณ บริเวณท่าเรือ พอร์ตคลั่งจะมีบริการ แท็กซี่ จากท่าเรือเข้าไปในตัวเมืองอีกด้วย ท่านใดที่ไม่ลงจากเรือสามารถสนุกกับกิจกรรมต่างๆที่ทางเรือเตรียมไว้ให้ตลอดทั้งวันโดยสามารถดูได้จาก ตารางกิจกรรมที่ท่านจะได้รับในแต่ละวันที่ห้องพักของท่าน

20.00 น. เรือล่องออกจากท่าเรือ ท่านสามารถทานอาหารเย็นได้ที่ห้องอาหารหลักที่แสดงอยู่ในบัตร Cruise Card ของท่าน ตามเวลาจองของท่านว่าจะเป็นรอบ 17.00 หรือ 20.00 น. หลังจากนั้น ดูการแสดงโชว์ที่ห้องโชว์หลักชั้น 7 ซึ่งจะโชว์สองรอบด้วยกัน คือ 20.00 หรือ 22.00 น. หลังจากนั้นพักผ่อนตามอัธยาศัย



วันที่ 3 ท่าเรือเกาะสมุย ประเทศไทย

10.00 น. เรือจอดเทียบท่าเรือ สำหรับท่านที่ทำการจองทัวร์บนฝั่งกับทางเรือ พนักงานจะแจ้งเวลาออกจากเรือและสถานที่นัดพบบนเรือ ส่วนท่านที่สะดวกเดินทางท่องเที่ยวเองสามารถลงจากเรือหลังเวลาเรือจอด 1 ชั่วโมง ณ บริเวณท่าเรือ พอร์ตคลั่งจะมีบริการ แท็กซี่ จากท่าเรือเข้าไปในตัวเมืองอีกด้วย ท่านใดที่ไม่ลงจากเรือสามารถสนุกกับกิจกรรมต่างๆที่ทางเรือเตรียมไว้ให้ตลอดทั้งวันโดยสามารถดูได้จาก ตารางกิจกรรมที่ท่านจะได้รับในแต่ละวันที่ห้องพักของท่าน





19.00 น. เรือล่องออกจากท่าเรือ ท่านสามารถทานอาหารเย็นได้ที่ห้องอาหารหลักที่แสดงอยู่ในบัตร Cruise Card ของท่าน ตามเวลาจองของท่านว่าจะหมุนรอบ 17.00 หรือ 20.00 น. หลังจากนั้น ดูการแสดงโชว์ที่ห้องโชว์หลักชั้น 7 ซึ่งจะโชว์สองรอบด้วยกัน คือ 20.00 หรือ 22.00 น. หลังจากนั้นพักผ่อนตามอัธยาศัย

วันที่ 4 ท่าเรือแหลมฉบัง ประเทศไทย

08.00 น. ท่าเรือแหลมฉบัง จังหวัดชลบุรีเป็นศูนย์กลางการขนส่งใจกลางอ่าวไทย ซึ่งอยู่ใกล้กับกรุงเทพฯ ซึ่งเป็นเมืองที่เต็มไปด้วยวัฒนธรรมที่หลากหลาย นักท่องเที่ยวสามารถเที่ยวชมวัดที่สวยงาม หรือวิถีชีวิตในเมืองได้

20.00 น. เรือล่องออกจากท่าเรือ ท่านสามารถทานอาหารเย็นได้ที่ห้องอาหารหลักที่แสดงอยู่ในบัตร Cruise Card ของท่านตามเวลาจองของท่านว่าจะเป็นรอบ 17.00 หรือ 20.00 น. หลังจากนั้น ดูการแสดงโชว์ที่ห้องโชว์หลักชั้น 7 ซึ่งจะโชว์สองรอบด้วยกัน คือ 20.00 หรือ 22.00 น. หลังจากนั้นพักผ่อนตามอัธยาศัย



วันที่ 5 ล่องน่านน้ำสากล

ทุกท่านสามารถได้รับความสนุกสนานและเพลินเพลินอย่างเต็มที่ได้จากกิจกรรมที่จัดขึ้นตั้งแต่เช้าจรดค่ำ ไม่ว่าจะเป็นกิจกรรมการออกกำลังกายตอนเช้า, อาหารเช้าที่ห้องอาหารบุฟเฟต์, โชว์การแสดงสดตลอดทั้งวัน ไม่ว่าจะเป็นดนตรีสดในบาร์ หรือห้องอาหารต่างๆ, คาสิโนที่จัดเครื่องเล่นไว้พร้อมสำหรับผู้ที่ต้องการเสียงโชค, หรือท่านที่ต้องการพักผ่อนสามารถใช้เวลาบริเวณสร้างน้ำกลางแจ้งขนาดใหญ่ แซ่สระจากุซซี่, สำหรับครอบครัวหรือเด็กๆ ที่ชอบกิจกรรมนันทนาการสามารถเล่นเครื่องเล่นไม่ว่าจะเป็นสไลด์เดอร์ โบริลิ่งและอื่นๆได้

เรือจะมีใบแจ้ง สถานที่และเวลาที่ห้องพักของท่านเพื่อให้ท่านรับหนังสือเดินทางคืน

22.00 น. เรือจะมีแท็กกระเป๋าและกำหนดการลงจากเรือให้ท่านในห้องพักของท่าน ให้ท่านนำกระเป๋าเดินทางของท่านวางไว้หน้าห้องเพื่อให้พนักงานนำลงไปท่าเรือในวันรุ่งขึ้น
(สิ่งของที่ท่านจำเป็นต้องใช้ระหว่างวันให้ท่านแยกใส่ในกระเป๋าถือ) ** ถ้าท่านใดมีความประสงค์จะถือกระเป๋าเดินทางลงด้วยตนเองไม่จำเป็นต้องวางไว้ที่หน้าห้องพัก **

วันที่ 6 เดินทางถึงประเทศสิงคโปร์

12.00 น. เรือเทียบท่า ณ ท่าเรือมารีนาเบย์ ครุสเซนเตอร์ประเทศสิงคโปร์ หลังจากทุกท่านลงจากเรือจะผ่าน พิธีการตรวจคนเข้าเมืองและรับกระเป๋าเดินทางของท่านด้านล่างหลังจากนั้น เดินทางกลับโดยสวัสดิภาพ





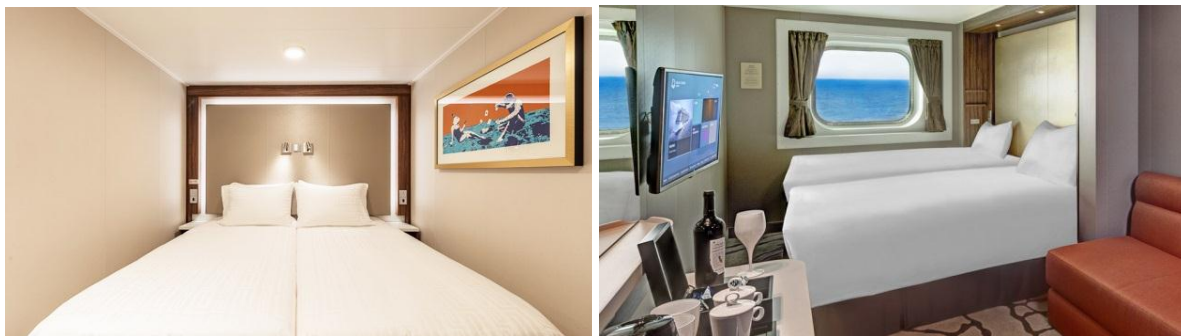
อัตราค่าบริการ ต่อท่าน จดแถมกระเป๋า วันที่ 7-12 ต.ค. 61

ชนิดห้องพัก	ห้องพัก 2 ท่าน ราคาต่อท่าน	ท่านที่ 3-4 ราคาต่อท่าน (ลด 40%)	ราคาเด็ก (ต่ำกว่า 24 เดือน)**
ห้องพักแบบไม่มีหน้าต่าง	38,100 (ซี้อ 1 แถม 1)	19,050	10,575
ห้องพักแบบมีหน้าต่าง	38,500 ลด 40% (23,940)	20,300 ลด 40% (13,020)	11,200 ลด 40% (7,560)
ห้องพักแบบมีระเบียง	49,100 (ซี้อ 1 แถม 1)	24,550	13,325
ห้องพักแบบมีระเบียง Deluxe	56,300 (ซี้อ 1 แถม 1)	28,150	15,125
ห้องพักแบบ Suite	62,700	32,400	17,250
ห้องพักแบบ Deluxe Suite	77,300	39,700	20,900
ห้องพักแบบ Penthouse	111,200	56,650	29,375
ห้องพักแบบ Villa	195,800	98,950	50,525

อัตรานี้เป็นราคาเริ่มต้น อาจเปลี่ยนแปลงได้เนื่องจากการปรับขึ้นของค่าเงินบาท,
การเรียกเก็บเซอร์ชาร์จจากทางเรือฯ

จองตั๋วเครื่องบิน **รับประกันราคาถูก** คลิก etravelway.com/airticket

**ราคาเด็ก เฉพาะพักกับผู้ใหญ่ 2 ท่าน เท่านั้น





เงื่อนไขการจอง

* โปรดชำระค่าทัวร์ยอดเต็มจำนวน หลังจากที่ได้รับการยืนยันที่นั่งว่างจากเจ้าหน้าที่แล้วทันที พร้อมส่งสำเนาหน้าหนังสือเดินทาง (ที่ไม่หมดอายุภายใน 6 เดือน นับจากวันเริ่มเดินทาง / หนังสือเดินทางเล่มใหม่สามารถเดินทางได้เลย) และหลักฐานโอนเงินมาได้ที่ Fax 0 2116 6423 (การไม่ชำระเงินค่ามัดจำ หรือชำระไม่ครบ หรือเช็คธนาคารถูกระงับการจ่ายไม่ว่าด้วยสาเหตุใดใด ผู้จัดมีสิทธิยกเลิกการจัด หรือยกเลิกการเดินทาง)

* ยกเลิกหลังการยืนยันและชำระเงินแล้ว เก็บค่าใช้จ่ายเต็ม 100% ไม่ว่ากรณีใดๆก็ตาม

* ขอสงวนสิทธิ์ในการเปลี่ยนแปลงราคา ทั้งนี้ขึ้นอยู่กับระยะเวลาในการจองและจำนวนห้องว่างบนเรือ

หมายเหตุ

1. สำหรับผู้มีครุภกร ภูมิกอายุครุภกรเกิน 24 สัปดาห์ ไม่นอนุญาตให้ขึ้นเรือ
2. สำหรับเด็กอายุต่ำกว่า 6 เดือน ไม่นอนุญาตให้ขึ้นเรือ
2. ลูกค้ำต้องเตรียมพาสปอร์ตมา ณ วันเดินทางทุกครั้ง และต้องมีอายุมากกว่า 180 วัน นับจากวันเดินทางกลับ
3. บริษัทฯ สงวนสิทธิ์ที่จะไม่รับผิตชอบต่อค้ำชดเชยความเสียหาย ไม่ว่ากรณีทีกองตรวจคนเข้าเมืองของไทยไม่นอนุญาตให้เดินทางออกหรือกองตรวจคนเข้าเมืองของแต่ละประเทศไม่นอนุญาตให้เข้าเมือง
4. บริษัทฯ สงวนสิทธิ์ในการทีจะไม่รับผิตชอบต่อค้ำชดเชยความเสียหาย อันเกิดจากเหตุสุดวิสัยทีทาง บริษัทฯ ไม่นสามารถควบคุมได้ เช่น การนัดหยุดงาน, จลาจล, การล่าช้าหรือยกเลิกของเที่ยวบิน, การเปลี่ยนแปลงโปรแกรมการท่องเที่ยวให้เหมาะสมตามสภาพอากาศและฤดูกาล หรือเกิดเหตุสุดวิสัยในการเดินทาง
5. บริษัทฯ สงวนสิทธิ์ในการเปลี่ยนแปลงโปรแกรมรายการท่องเที่ยว โดยไม่ต้องแจ้งให้ทราบล่วงหน้า
6. บริษัทฯ สงวนสิทธิ์ในการเปลี่ยนแปลงอัตราค่าบริการ โดยไม่ต้องแจ้งให้ทราบล่วงหน้า
7. ในโปรแกรมเวลาทีใช้ในการเทียบทำเป็นเวลาไทย อาจมีการเปลี่ยนแปลงจะแจ้งให้ลูกค้ำทราบก่อนเดินทางอีกครั้ง

อัตราค่าบริการนี้รวม

1. ห้องพักบนเรือสำราญ 5 คืน (ตามแบบห้องพักทีท่านได้ทำการชำระเงิน)
2. อาหารบนเรือสำราญ (ยกเว้นห้องอาหารพิเศษ), กิจกรรมและความบันเทิงบนเรือสำราญ
3. ค่าภาษีท่าเรือ
4. ค่าภาษีเชื้อเพลิง

อัตราค่าบริการนี้ไม่รวม

1. ค่าทิปส์ SGD 21 ต่อคนต่อคืน สำหรับห้อง Inside, Oceanview, Balcony และ SGD 26 ต่อคนต่อคืน สำหรับห้อง Suite หรือสูงขึ้นไป
2. ค่าทัวร์เสริมบนฝั่งตามเมืองต่างๆ ทีเรือจอด (Shore Excursion)
3. อาหารพิเศษทีท่านสั่งเพิ่มเติมกับทางเรือ
4. ค่าแพคเกจเครื่องดื่มบนเรือสำราญ / ค่า WIFI
5. ค่าทำหนังสือเดินทาง, ค่าวีซ่าสำหรับชาวต่างชาติ
6. ค่าใช้จ่ายส่วนตัวอื่นๆ เช่น ค่าซักรีด ค่าโทรศัพท์ ค่าเครื่องดื่ม ฯลฯ





7. ค่าตัวเครื่องบิน กรุงเทพฯ - สิงคโปร์ - กรุงเทพฯ (หากต้องการซื้อตัวเครื่องบิน กรุณาสอบถามเจ้าหน้าที่เพื่อเสนอราคาอีกครั้ง)
8. ค่ารถรับส่งจาก สนามบินสิงคโปร์ - ท่าเรือ - สนามบินสิงคโปร์ (หากต้องการซื้อรถรับส่ง กรุณาสอบถามเจ้าหน้าที่เพื่อเสนอราคาอีกครั้ง)
9. ค่าภาษีมูลค่าเพิ่ม 7% และภาษีหัก ณ ที่จ่าย 3%

เงื่อนไขการใช้บริการ

1. การเดินทางในแพ็คเกจล่องเรือสำราญ เป็นการเดินทางเอง ไม่มีหัวหน้าทัวร์ และรถรับส่งนำเที่ยว
 2. ในกรณีที่ลูกค้าต้องออกตัวโดยสารภายในประเทศหรือต่างประเทศ กรุณาติดต่อเจ้าหน้าที่ของบริษัทฯ เพื่อเช็คว่ามีบริการคอนเฟิร์มเดินทางก่อนทุกครั้ง มิฉะนั้นทางบริษัทจะไม่รับผิดชอบใดๆ ทั้งสิ้น
 3. การชำระค่าบริการ
 - 3.1 กรุณาชำระเต็มจำนวนเนื่องจาก ราคาโปรโมชั่นมีห้องพักในจำนวนจำกัด
 4. การยกเลิกและคืนค่าทัวร์หลังจากมีการชำระเงิน
 - 4.1 แจ้งยกเลิกก่อนเดินทาง ทางบริษัทฯ ขอสงวนสิทธิ์ เก็บค่าใช้จ่ายทั้งหมด เนื่องจากเกิดความเสียหายต่อทางบริษัทและผู้เดินทางอื่นที่เดินทางในคณะเดียวกัน บริษัทต้องนำไปชำระค่าเสียหายต่างๆ ที่เกิดจากการยกเลิกของท่าน
 - 4.2 กรณีเจ็บป่วย จนไม่สามารถเดินทางได้ ซึ่งจะต้องมีใบรับรองแพทย์จากโรงพยาบาลรับรอง บริษัทฯ จะพิจารณาเลื่อนการเดินทางของท่านไปยังคณะต่อไป แต่ทั้งนี้ท่านจะต้องเสียค่าใช้จ่ายที่ไม่สามารถเรียกคืนได้ เช่น ค่าตัวเครื่องบิน ค่าห้อง ค่าธรรมเนียมวีซ่าตามที่สถานทูตฯ เรียกเก็บ และค่าใช้จ่ายอื่นๆที่เกิดขึ้นตามจริง ในกรณีที่ไม่สามารถเดินทางได้
 - 4.3 กรณีที่กองตรวจคนเข้าเมืองทั้งกรุงเทพฯ และในต่างประเทศ ปฏิเสธมิให้เดินทางออก หรือ เข้าประเทศที่ระบุไว้ในรายการเดินทางบริษัทฯ ขอสงวนสิทธิ์ที่จะไม่คืนค่าทัวร์ไม่ว่ากรณีใดๆ ทั้งสิ้น
- สำคัญ!! บริษัท ทำธุรกิจเพื่อการท่องเที่ยวเท่านั้น ไม่สนับสนุนให้ลูกค้าเดินทางเข้าประเทศท่องเที่ยวโดยผิดกฎหมายและในขั้นตอนการผ่านการตรวจคนเข้าเมือง ขึ้นอยู่กับการพิจารณาของเจ้าหน้าที่เท่านั้น ลูกค้าทุกท่านต้องผ่านการตรวจคนเข้าเมืองด้วยตัวของท่านเองทางหัวหน้าทัวร์และมัคคุเทศก์ไม่สามารถให้ความช่วยเหลือใดๆ ได้ทั้งสิ้น
- 4.5 เมื่อท่านออกเดินทางไปกับคณะแล้ว ถ้าท่านงดการใช้บริการรายการใดรายการหนึ่ง หรือไม่เดินทาง พร้อมคณะถือว่าท่านสละสิทธิ์ไม่อาจเรียกร้องค่าบริการและเงินคืน ไม่ว่ากรณีใดๆ ทั้งสิ้น

เงื่อนไขโปรโมชั่น!! ซื่อ 1 แคม 1

- * สำหรับผู้เข้าพัก 2 ท่าน ต่อห้อง เท่านั้น
- * เด็กทารก ชำระค่าบริการ 25% (เมื่อเข้าพักกับผู้ใหญ่ 2 ท่าน รวมกัน 1 ห้อง)
- * โปรโมชั่นราคาพิเศษนี้ สำหรับการจองแบบ FIT และช่วงวันเดินทางที่มีห้องพักว่างอยู่

**เนื่องจากเป็นแพ็คเกจทัวร์ราคาโปรโมชั่น เมื่อชำระค่าบริการยอดเต็มจำนวนแล้ว
ไม่สามารถเปลี่ยนแปลง แก้ไขชื่อผู้เดินทาง หรือยกเลิก ขอคืนค่าทัวร์ไม่ว่ากรณีใดก็ตาม**

หมายเหตุ : ขอสงวนสิทธิ์ในการเปลี่ยนแปลงราคา ทั้งนี้ขึ้นอยู่กับระยะเวลาในการจอง, จำนวนห้องพักบนเรือที่ยังว่างอยู่





ลักษณะห้องพักผ่อนเรือสำราญ Genting Dream By Dream Cruises

PALACE VILLA



Approx. 224 sq.m | Max Occupancy 6 | Deck 17
1 King-size Bed - 1 Queen-size Bed - 1 Double Sofa Bed

PALACE PENTHOUSE



Approx. 37/56 sq.m | Max Occupancy 4-6* | Deck 13/16
1 King-size Bed - 1 Double Sofa Bed

PALACE DELUXE SUITE



From 41 sq.m | Max Occupancy 4 | Deck 9/10/11/12/13/15
1 Queen-size Bed - 1 Double Sofa Bed

PALACE SUITE



From 37 sq.m
Max Occupancy 4 | Deck 13/15/16/17
1 Queen-size Bed - 1 Double Sofa Bed

BALCONY DELUXE STATEROOM



From 22 sq.m
Max Occupancy 3-4
Deck 8/9/10/11/12/13/15
1 Queen-size Bed + 1 Single Sofa Bed/
1 Double Sofa Bed/ 1 Single Sofa Bed -
1 Ceiling Pullman Bed

BALCONY STATEROOM



From 20 sq.m
Max Occupancy 3-4
Deck 8/9/10/11/12/13/15
1 Queen-size Bed + 1 Single Sofa Bed/
1 Single Sofa Bed -
1 Ceiling Pullman Bed

OCEANVIEW STATEROOM



From 16 sq.m
Max Occupancy 2-4
Deck 5/9/10/11/12/13
2 Single Beds + 2 Single Sofa Beds/
1 Single Sofa Bed

INTERIOR STATEROOM



From 13 sq.m
Max Occupancy 2-4*
Deck 5/8/9/10/11/12/13/15
2 Single Beds/ 2 Single Beds -
1 Ceiling Pullman Bed/
1 Single Bed - 1 Pullman Bed -
1 Double Sofa Bed





สิ่งอำนวยความสะดวกบนเรือสำราญ



Ropes Course & Zipline
Feel the thrill of gliding above the ocean on a 35-metre zipline.



Rock Climbing Wall
Challenge yourself on our mountainous rock climbing wall.



Waterslide Park
Get drenched in fun on one of our six different waterslides.



Bar 360
Catch live music and aerial acrobatic performances with a glass of champagne.



The Palace
Indulge in European-style butler service and exclusive facilities.



Dream Dining Room
Savour a wide variety of Asian and international cuisine.



Johnnie Walker House™
Immerse yourself in the intricate world of premium Scotch whisky.



Bistro By Mark Best
Relish contemporary Western cuisine from the internationally-acclaimed Australian chef.



Crystal Life™ Spa
Rejuvenate mind, body and soul with our holistic Western and Asian spa experience.



Zodiac Theatre
Enjoy live production shows from the acclaimed award-winning entertainment team.



Main Pool Deck
Stay cool at the swimming pool.



Hot Pot
Outdoor hot pot with scenic ocean views.



Umi Uma Teppanyaki
Grand tables for grilling action.



Silk Road Chinese Restaurant
Chinese fine dining in old glamour setting.



Karaoke
Five private karaoke rooms.



The Dream Boutiques
Splurge on duty-free shopping.



Little Pandas Club
Kids club with supervised activities.



Zouk Beach Club
Outdoor party/entertainment venue.

RESTAURANTS & BARS	Deck
Palm Court	19
Sun Deck Bar	17
The Lido*	16
Pool Deck Bar	16
Crystal Life Cuisine	15
Dream Dining Room Upper*	8
Hot Pot	8
Umi Uma	8
Bistro by Mark Best	8
Gelateria	8
Bar City	8
Johnnie Walker House	
Penfolds Wine Vault	
Bubbles Champagne Bar	
Humidor Cigar Lounge	
Mxt Cocktail Bar	
Dream Dining Room Lower*	7
Blue Lagoon	7
Red Lion	7
Bar 360	6
Lobby Bar	6
Lobby Café	6
Bread Box	6
Silk Road Chinese Restaurant	6

TEENAGERS & CHILDREN	Deck
Little Pandas Club	16
Arcade	16

*Inclusive restaurant

SPORTS & RECREATION	Deck
Waterslide Park	20
SportsPlex	19
Mini-Golf	18
Rock Climbing Wall	18
Ropes Course	18
Sun Deck	17
Jogging Track	17
Main Pool Deck	16
Kids Water Park	16
Boardwalk	8

BEAUTY & WELLNESS	Deck
Crystal Life Fitness	15
Crystal Life Spa	15
Le Salon	15
The Gentlemen's Barber	15
Crystal Life Asian Spa	5

THE PALACE	Deck
Palace Pool Side Café	18
Palace Pool & Sun Deck	18
Palace Gymnasium and Studio	18
Palace Spa	18
Palace Restaurant	17
Palace Lounge	17
Palace Reception	17

GENTING CLUB	Deck
Club	16
Lounge	16

ENTERTAINMENT	Deck
Zouk Private Party Deck	18
Zouk Beach Club	17
Zouk	17
Resorts World At Sea	8,7,6
Zodiac Theatre	7
Karaoke	6
International Room	6
Premium Room	6

RETAIL	Deck
Art Gallery	8
The Dream Boutiques	7,6
The Dream Store	7,6
Photo Corner	6

OTHER SERVICES	Deck
Business Centre	19
Bridge Viewing Room	15
Hellpad Embarkation Lounge	9
Function 8 – Multi-purpose Venue	8
Tributes	8
Executive Boardrooms	7
Reception	6
Shore Excursions & Cruise Consultant	6
Clinic	5

