



## แพ็คเกจเรือล่องแม่น้ำไรน์ Avalon Waterways 8 วัน 7 คืน

ซูริก - ไบรล์แซ็ค - สตราซบูร์ - ไฮเดลเบิร์ก - โคเบลนซ์ - โคโลญน์ - อัมสเตอร์ดัม เนเธอร์แลนด์

พักบนเรือ Felicity 7 คืน

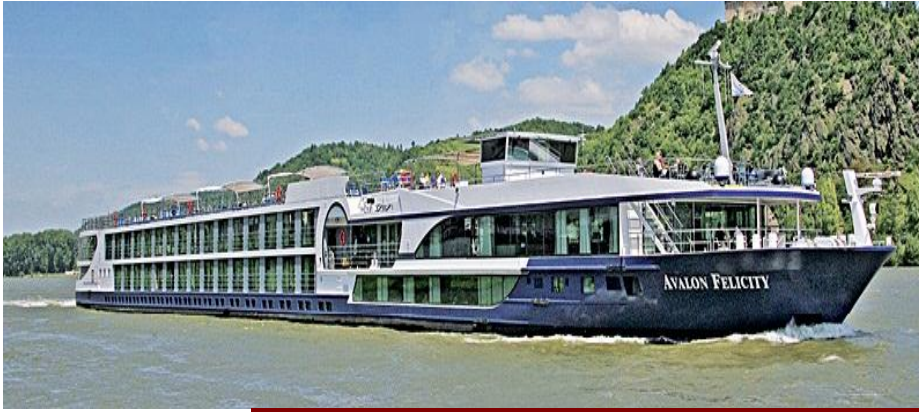
**อัตรานี้ไม่รวมตัวเครื่องบินไปกลับ**

กำหนดการเดินทาง วันที่ 21-28 ต.ค. 61 ราคาปกติ 115,900.- (พิเศษ ลด 50 %) ราคาเริ่มต้นที่ 52,900 บาท

### สรุปการเดินทางโดยย่อ

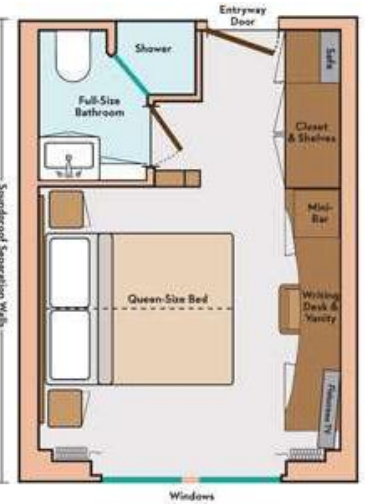
|         |                                                                                                                                                                                                                                                                         |
|---------|-------------------------------------------------------------------------------------------------------------------------------------------------------------------------------------------------------------------------------------------------------------------------|
| วันที่1 | อิสระเดินทางเองจากกรุงเทพฯ - สนามบินซูริก (สวิตเซอร์แลนด์) - เมืองซูริก, สวิตเซอร์แลนด์ - นั่งรถบัสสู่ เมืองบาเซล เพื่อเช็คอินขึ้นเรือสำราญ - (เที่ยวบินต้องมาถึงที่ซูริกก่อน 15.00 น. (1500 PM) และผู้โดยสารต้องขึ้นเรือก่อน 17.00 น. (1700 PM).                       |
| วันที่2 | เรือล่องสู่เมือง ไบรล์แซ็ค, เยอรมนี (Breisach) - อิสระเที่ยวชมป่าดำ (Black Forest), เลือกซื้อสินค้าแฮนด์เมดจากท้องถิ่น อาทิ นาฬิกาไม้ และงานแกะสลักไม้, ไปเรียนรู้วัฒนธรรมท้องถิ่นของชุมชนกันที่ Vogtsbauernhof Museum - กลับขึ้นเรือล่องแม่น้ำ อิสระพักผ่อนตามอัธยาศัย |
| วันที่3 | เรือล่องสู่ เมืองสตราซบูร์, ฝรั่งเศส - ชมอนุสรณ์สถานโบสถ์หินสไต์โกธิค (Gothic Cathedral) - ชมจัตุรัสเกลแบร์ (Place Kleber) และ จัตุรัส กูเทนเบิร์ก (Place Gutenberg) เป็นแหล่งท่องเที่ยวที่สำคัญ เมืองสตราซบูร์ - กลับขึ้นเรือล่องแม่น้ำ อิสระพักผ่อนตามอัธยาศัย        |
| วันที่4 | เรือล่องสู่ เมืองไฮเดลแบร์ก, เยอรมนี - ชมสถานที่สำคัญต่างๆของเมืองไฮเดลแบร์ก - ช่วงบ่ายเรือล่องสู่ เมืองไมนทซ์ - ไกด์ท้องถิ่น พาเที่ยวชมภายในเมืองไมนทซ์ - กลับขึ้นเรือล่องแม่น้ำ อิสระพักผ่อนตามอัธยาศัย                                                               |
| วันที่5 | เรือเทียบท่าที่เมืองรูเอสไฮม์, เยอรมนี - เที่ยวชมพิพิธภัณฑ์เครื่องดนตรี Siegfried's Mechanical - ล่องเรือผ่านช่องเขา Rhine Gorge - ล่องเรือผ่านผาหินโลเรอไลน์ - ไกด์ท้องถิ่น พาเที่ยวชมภายในเมืองโคเบลนซ์ - กลับขึ้นเรือล่องแม่น้ำ อิสระพักผ่อนตามอัธยาศัย              |
| วันที่6 | เรือเทียบท่าที่เมืองโคโลญน์, เยอรมนี - เลือกกระหว่าง ให้ไกด์ท้องถิ่น พาเดินเที่ยวชมเมือง หรืออิสระเดินชม Jewish Heritage - กลับขึ้นเรือล่องแม่น้ำ อิสระพักผ่อนตามอัธยาศัย                                                                                               |
| วันที่7 | เรือล่องสู่ เมืองอัมสเตอร์ดัม, เนเธอร์แลนด์ - ล่องเรือท่องเที่ยวชมเมืองอัมสเตอร์ดัม - ช่วงบ่ายอิสระเที่ยวชมเมืองหรือซื้อทัวร์เสริม - กลับขึ้นเรือล่องแม่น้ำ อิสระพักผ่อนตามอัธยาศัย                                                                                     |
| วันที่8 | อัมสเตอร์ดัม - รับประทานอาหารเช้า - สิ้นสุดการเดินทาง (อิสระเดินทางกลับโดยสวัสดิภาพ)                                                                                                                                                                                    |



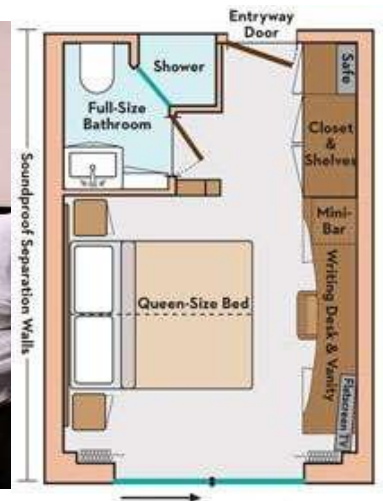


ประเภทห้องพักผ่อนเรือ Felicity By Avalon Waterways

Deluxe Stateroom (Cat. E) - 172 sq. ft.



Deluxe Stateroom (Cat. A, B, P) - 172 sq. ft





อัตราค่าบริการ ต่อท่าน พัก 2 ท่าน รวมกัน 1 ห้อง วันที่ 21-28 ต.ค. 61 (งดแถมกระเป๋า)

ห้องพัก Deluxe Stateroom (Cat. E) ราคาปกติ 115,900 บาท ต่อท่าน

โปรโมชั่น พิเศษ ลด 50 % เหลือราคา เริ่มต้นที่ 52,900 บาท ต่อท่าน

ห้องพัก Deluxe Stateroom (Cat. A, B, P) ราคาปกติ 127,900 บาท ต่อท่าน

โปรโมชั่น พิเศษ ลด 50 % เหลือราคา เริ่มต้นที่ 63,900 บาท ต่อท่าน

**อัตราแลกเปลี่ยนตามธนาคารกรุงเทพ คำนวน ณ วันที่ 5 ก.ค. 61**

อัตรานี้ไม่รวม ค่าภาษีเรือ ท่านละ 168 USD ต่อท่าน

และไม่รวมค่าทิปพนักงานบนเรือ ท่านละ 119 USD ต่อท่าน

**อัตรานี้เป็นราคาเริ่มต้น อาจเปลี่ยนแปลงได้เนื่องจากการปรับขึ้นของค่าเงินบาท,  
การเรียกเก็บเซอร์ชาร์จจากทางเรือฯ**

จองตั๋วเครื่องบิน **รับประกันราคาถูก** คลิก [etravelway.com/airticket](http://etravelway.com/airticket)

**อัตรานี้รวม**

- ห้องพักรับนอนเรือ 7 คืน (ตามแบบห้องพักที่ท่านได้ทำการชำระเงิน)
- อาหารบนเรือ (เฉพาะห้องอาหารที่ไม่มีค่าใช้จ่าย) มื้อเช้า 7 มื้อ มื้อเที่ยง 6 มื้อ และมื้อเย็น 7 มื้อ
- กิจกรรม และความบันเทิงบนเรือสำราญ

**อัตรานี้ไม่รวม**

- ตัวเครื่องบิน ไป-กลับ กรุงเทพฯ - สนามบินซูริค (สวิตเซอร์แลนด์) / อัมสเตอร์ดัม - กรุงเทพฯ พร้อมภาษีสนามบิน และภาษีน้ำมัน
- ภาษีท่าเรือ ท่านละ 168 USD และค่าทิปพนักงานบนเรือ ท่านละ 119 USD ต่อท่าน
- รถ รับ-ส่ง สนามบิน-ท่าเรือ-สนามบิน
- ทัวร์เสริมบนฝั่ง (Shore Excursion)
- ค่าธรรมเนียมวีซ่าเชงเก้น Multiple
- อาหารพิเศษที่ท่านสั่งเพิ่มเติมกับทางเรือ
- ค่าแพ็คเกจเครื่องดื่มบนเรือสำราญ / ค่า WIFI
- ค่าทำหนังสือเดินทาง, ค่าวีซ่าสำหรับชาวต่างชาติ
- ค่าใช้จ่ายส่วนตัวอื่นๆ เช่น ค่าซักรีด ค่าโทรศัพท์ ค่าเครื่องดื่ม ฯลฯ
- ค่าภาษีมูลค่าเพิ่ม 7% และภาษีหัก ณ ที่จ่าย 3%





## เงื่อนไขการชำระค่าบริการ

\* **โปรดชำระค่าทัวร์ยอดเต็มจำนวน** หลังจากที่ได้รับการยืนยันที่นั่งว่างจากเจ้าหน้าที่แล้วทันที พร้อมส่งสำเนาหน้าหนังสือเดินทาง (ที่ไม่หมดอายุภายใน 6 เดือน นับจากวันเริ่มเดินทาง / หนังสือเดินทางเล่มใหม่สามารถเดินทางได้เลย) และหลักฐานโอนเงินมาได้ที่ Fax 0 2116 6423 (การไม่ชำระเงินค่ามัดจำ หรือชำระไม่ครบ หรือเช็คธนาคารถูกระงับการจ่ายไม่ว่าด้วยสาเหตุใด ผู้จัดมีสิทธิยกเลิกการจัด หรือยกเลิกการเดินทาง)

## หมายเหตุ

- สำหรับท่านที่ยังไม่มีวีซ่า แนะนำให้จองแพ็คเกจทัวร์ล่วงหน้า 50 วันทำการก่อนการเดินทางขึ้นไป (เพื่อเผื่อเวลายื่นเอกสารขอวีซ่า โดยใช้เวลาพิจารณาวีซ่า ประมาณ 15-20 วันทำการ ต่อสถานทูต)

- ทางบริษัทฯ มีบริการออก E-Ticket เพื่อประกอบการยื่นเอกสารขอวีซ่า (มีค่าบริการ 300 บาท ต่อเอกสาร 1 ฉบับ)

- อัตรานี้ เป็นราคาเริ่มต้น ของห้องพักแต่ละแบบ อาจเปลี่ยนแปลงได้เนื่องจากการปรับขึ้นของค่าเงินบาท, ทางโรงแรมเรียกเก็บเซอร์ชาร์จ เพิ่มเติมกรณีเข้าพักในช่วงที่มีการจัดงานแฟร์ ฯลฯ ทั้งนี้เจ้าหน้าที่จะแจ้งยืนยันราคาอีกครั้งหลังจากที่ได้รับการยืนยันห้องพักว่างแล้ว

- แพคเกจนี้ เหมาะสำหรับผู้เดินทางที่ต้องการออกแบบเส้นทางท่องเที่ยวด้วยตัวเอง มีความยืดหยุ่นในการท่องเที่ยวสูง สามารถสื่อสารด้วยภาษาอังกฤษ หรือภาษาต่างประเทศอื่นๆ อาทิ ฝรั่งเศส ฯ ได้ดี

- แพคเกจนี้ ไม่มีเจ้าหน้าที่ทัวร์เช็คอินบัตร์โดยสาร ตลอดจนอำนวยความสะดวกในระหว่างการท่องเที่ยว

- เงื่อนไขเป็นไปตามที่บริษัทกำหนด และบริษัทฯ ขอสงวนสิทธิ์ในการเปลี่ยนแปลง หรือยกเลิกโปรโมชั่น และเงื่อนไขต่างๆ โดยไม่ต้องแจ้งล่วงหน้า

- กรณีที่ผู้เดินทาง ต้องการแวะเที่ยวนครบูดาเปสต์ ก่อนเริ่มทริป ท่านสามารถบินไปถึงล่วงหน้าได้ก่อน แล้วจึงมาร่วมทริป ตามรายละเอียดของแพ็คเกจทัวร์ที่ระบุไว้

\* เมื่อชำระค่าแพ็คเกจทัวร์แล้ว จะไม่สามารถขอคืนค่าเดินทางคืนได้ เมื่อประสงค์จะขอยกเลิกการเดินทางในทุกกรณี

\* หากสวนเคอเคนฮอฟ ปิดบริการ จะนำเที่ยว เมืองเดลฟท์ แทน

\* หากมีการปรับเปลี่ยน สถานที่เที่ยวชมต่างๆ ในโปรแกรม จะมีโปรแกรมอื่นทดแทนเสมอ

\* เงื่อนไขเป็นไปตามที่บริษัทกำหนด และบริษัทฯ ขอสงวนสิทธิ์ในการเปลี่ยนแปลง หรือยกเลิกโปรโมชั่นและเงื่อนไขต่างๆ โดยไม่ต้องแจ้งล่วงหน้า

\* กรุณาแจ้งเจ้าหน้าที่ของบริษัทในกรณีที่ผู้เดินทางพิการ หรือต้องการความช่วยเหลือพิเศษในขณะที่เดินทางท่องเที่ยว หรือล่องเรือ

\* ผู้โดยสารที่ตั้งครรภ์จะต้องคำนึงถึงความเสี่ยงในการเดินทาง เพราะบนเรือจะไม่มีอุปกรณ์อำนวยความสะดวกแก่ท่าน

\* หนังสือเดินทางของท่านต้องไม่หมดอายุภายใน 6 เดือน นับจากวันเริ่มเดินทาง และต้องมีหน้าว่าง 3 หน้า เพื่อใช้ในทางประทับตรา

\* การเปลี่ยนชื่อผู้เดินทาง วันเดินทาง หรือโปรแกรมท่องเที่ยว ภายในวันที่ชำระเงินค่าแพ็คเกจทัวร์นั้น จะถือว่าท่านยกเลิกการจอง และต้องทำการจองใหม่





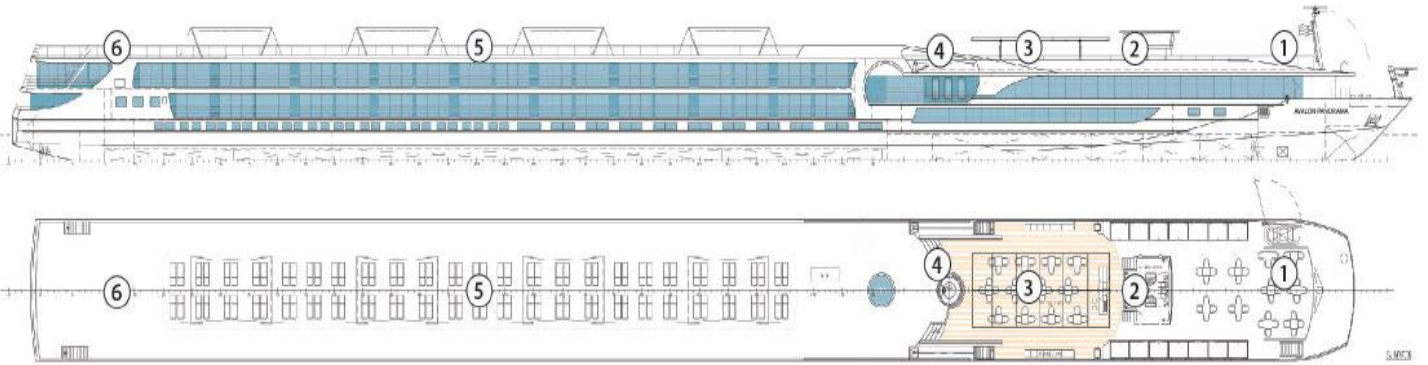
**เงื่อนไขและความรับผิดชอบ** บริษัทเป็นเพียงตัวแทนรับจองแพ็คเกจทัวร์ สายการบิน และ ตัวแทนการท่องเที่ยวในต่างประเทศ ซึ่งไม่อาจรับผิดชอบต่อความเสียหายต่างๆ ที่อยู่เหนือการควบคุมของเจ้าหน้าที่บริษัทฯ อาทิ การนัดหยุดงาน การจลาจล เปลี่ยนแปลงกำหนดเวลาในตารางบิน ภัยธรรมชาติ ฯลฯ หรือค่าใช้จ่ายเพิ่มเติมที่เกิดขึ้นทั้งทางตรงหรือทางอ้อมเช่น การเจ็บป่วย การถูกทำร้าย การสูญหาย ความล่าช้าหรือจากอุบัติเหตุต่างๆ ฯลฯ และการตอบปฏิเสธการเข้า และออกเมืองของเจ้าหน้าที่ตรวจคนเข้า หรือออกเมือง อันเนื่องมาจากมีสิ่งผิดกฎหมาย หรือเอกสารการเดินทางไม่ถูกต้อง หรือการถูกปฏิเสธในกรณีอื่นๆ

เพื่อประโยชน์ของผู้เดินทาง โปรดศึกษาเงื่อนไขการจองทัวร์ และการยกเลิกทัวร์ ที่ระบุในรายการทั้งหมด หลังจากท่านทำการจองทัวร์แล้ว ทางบริษัทฯจะถือว่าท่านเข้าใจ และพร้อมปฏิบัติตามเงื่อนไขดังกล่าว

## แผนผังเรือสำราญ Felicity By Avalon Waterways

### DECK PLANS

#### SKY DECK

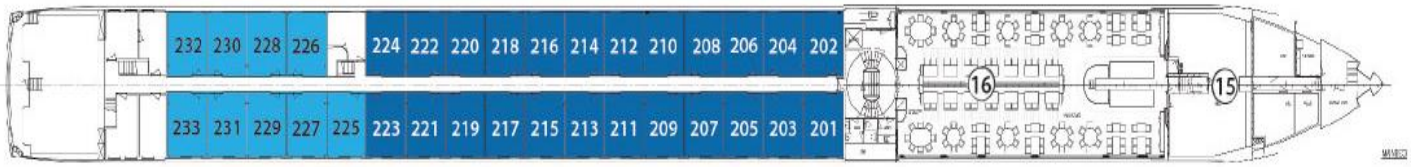


#### ROYAL DECK

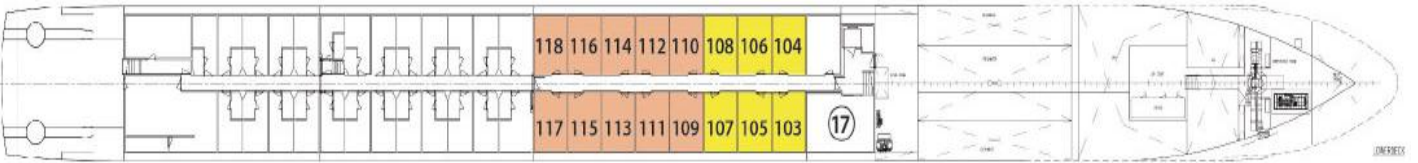




SAPPHIRE DECK



INDIGO DECK



DECK PLAN

- |                                                 |                      |                   |
|-------------------------------------------------|----------------------|-------------------|
| 1 Sky Lounge                                    | 6 Deck Game Area     | 12 Elevator       |
| 2 Navigation Bridge                             | 7 Observation Lounge | 13 Lobby          |
| 3 Sky Grill                                     | 8 Panorama Bistro    | 14 Club Lounge    |
| 4 Whirlpool                                     | 9 Panorama Lounge    | 15 Galley         |
| 5 Premium Lounge<br>Chairs and Shade<br>Awnings | 10 Bar               | 16 Dining Room    |
|                                                 | 11 Reception         | 17 Fitness Center |

CATEGORIES

- Royal Suite** Royal Deck | Royal Suites
- Cat. P** Royal Deck | Panorama Suites
- Cat. A** Sapphire Deck Forward | Panorama Suites
- Cat. B** Sapphire Deck Aft | Panorama Suites
- Cat. D** Indigo Deck Aft | Deluxe Staterooms
- Cat. E** Indigo Deck Forward | Deluxe Staterooms

Included Amenities

**Avalon Suite Fleet**

- Complimentary Wi-Fi throughout the ship
- Panoramic windows throughout the ship
- Elegant, contemporary design & decor
- Friendly, English-speaking crew & Cruise Director
- Sky Deck with whirlpool, shade awnings, game area and premium lounges
- Covered Observation Lounge
- Club Lounge with 24-hour self-serve beverage station with complimentary cappuccinos, lattes, tea, hot chocolate & premium coffees, as well as treats throughout the day
- Elevator
- Non-smoking interior and staterooms

**Fitness & Wellness**

- Fitness Center
- Avalon Adventure Center  
Your place for active gear and excursions, including
  - Bikes
  - Canoe, kayak and jogging excursions
  - Maps for hiking, biking and jogging routes
  - Fitness and wellness activities
  - FitBits®
- All through your Avalon Adventure Host<sup>SM</sup>
- Active shore excursions, both included and optional

**Avalon Panorama Suites & Staterooms**

- Open-Air Balconies<sup>SM</sup> and Wall-to-Wall Panoramic Windows in all Panorama Suites
- Comfort Collection Beds<sup>SM</sup> with choice of mattress firmness
- Egyptian super-combed cotton linens
- Bathrobes & slippers
- Premium L'Occitane bath products & hairdryer
- Large bathroom featuring shower with glass door
- Wide selection of free movie channels and English-speaking TV
- Individual climate control and in-room safe
- Full-size closet and mirror
- Additional under-bed storage
- Complimentary bottled water daily

