



แพ็คเกจเรือล่องแม่น้ำดานูบ Avalon Waterways 12 วัน 11 คืน

เส้นทาง บูคาเรสต์ - คอนสตันซา - เวลีคโคเทอโรโนโว - เบลเกรด - บูดาเปสต์

พักบนเรือ Illumination ห้อง Panorama Suite 8 คืน - พักโรงแรม 3 คืน

อัตรานี้ไม่รวมตัวเครื่องบินไปกลับ

กำหนดการเดินทาง วันที่ 24ต.ค.-4พ.ย. 61 (ราคาพิเศษลด 50% แล้ว) ราคาเริ่มต้นเพียง 99,900.-

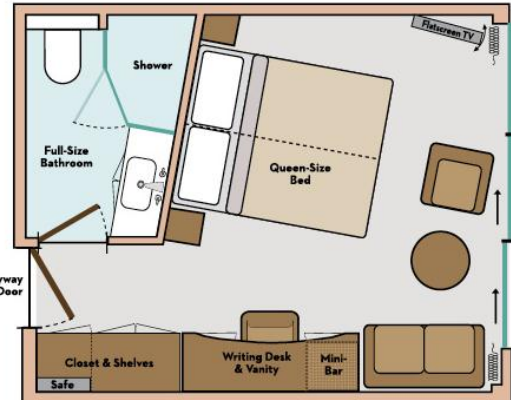
สรุปการเดินทางโดยย่อ

วันที่1	อิสระเดินทางเองจากกรุงเทพฯ - สนามบิน เฮนรี โคอันดา (โรมาเนีย) - เมืองบูคาเรสต์, โรมาเนีย - อิสระเที่ยวชมเมืองด้วยตัวเอง - อิสระเช็คอินเข้าที่พักเอง (รวมค่าที่พักคืนแรก เมืองบูคาเรสต์)
วันที่2	เมืองบูคาเรสต์ - เมือง Fetesti - อิสระเช็คอินขึ้นเรือส ารานู ด้วยตัวเอง - เรือล่องแม่น้ำ เทียบท่า สถานที่สำคัญทางประวัติศาสตร์ของโรมาเนีย และ Royal Palace Square - อิสระพักผ่อนบนเรือ
วันที่3	เรือล่องแม่น้ำล่องผ่าน St. Gheorghe - ชมความงามของแหล่งมรดกโลกแห่งยุโรป - พักผ่อนตามอัธยาศัยบนเรือ
วันที่4	โกด์ท้องถิ่น พาเที่ยว โรงไฟฟ้านิวเคลียร์ Cernavoda - ชมเมืองเก่าคอนสตันซา Constanta ศูนย์กลางเศรษฐกิจที่สำคัญของโรมาเนีย - ชมพิพิธภัณฑ์ประวัติศาสตร์ และโบราณคดี - กลับขึ้นเรือ - อิสระพักผ่อนบนเรือ
วันที่5	เรือเทียบท่าที่ รูเซ บัลแกเรีย (Rousse, Bulgaria) - ชมสถานที่สำคัญของเมือง - เที่ยวชมโบสถ์ Church Of The Nativity - กลับขึ้นเรือ อิสระพักผ่อนบนเรือ
วันที่6	เรือเทียบท่าที่ วิดิน บัลแกเรีย (Vidin, Bulgaria) - อิสระเที่ยวชม พิพิธภัณฑ์ยุคกลางของบัลแกเรีย - เที่ยวชมภูเขา Balkan ที่มีอายุกว่า 200 ปี และ Belogradchik Rocks - กลับขึ้นเรือ อิสระพักผ่อนบนเรือ
วันที่7	เรือล่องแม่น้ำ ล่องผ่านช่องเขา Iron Gates สุดตระการตา - หลังเที่ยง เรือเทียบท่า เมือง Donji milanovac เซอร์เบีย - ขึ้นรถตู้ ศูนย์นิทรรศการ lepenski vir - อิสระเดินถ่ายรูป - กลับขึ้นเรือ อิสระพักผ่อนบนเรือ
วันที่8	โกด์ท้องถิ่น นำเที่ยวชมเมืองเบลเกรด เซอร์เบีย (Belgrade) เป็นหนึ่งในเมืองที่เก่าแก่ที่สุดของยุโรป - กลับขึ้นเรือ อิสระพักผ่อนบนเรือ
วันที่9	โกด์ท้องถิ่น นำเที่ยวชมเมือง Mohacs ฮังการี (Mohacs, Hungary) - นำเที่ยวชมเมืองเพช (Pecs) - ชมสุสานใต้ดิน (มรดกโลก) (Underground Tombs)- กลับขึ้นเรือ อิสระชมการแสดงดนตรีบนเรือล่องแม่น้ำ
วันที่10	อำลาเรือล่องแม่น้ำ - จอดเทียบท่าเมืองบูดาเปสต์ (Budapest) - โกด์ท้องถิ่น นำเที่ยวชมเมือง - ชมโบสถ์ Matthias และสะพานเชน (Chain) - อิสระเข้าที่พัก โรงแรมในเมือง บูดาเปสต์ (รวมค่าโรงแรมแล้ว)
วันที่11	บูดาเปสต์ - อิสระพักผ่อน หรือเที่ยวชมเมืองเอง (แนะนำเที่ยวชม St. Stephen's Basilica หรือซื้อทัวร์เสริม) - เข้าที่พัก โรงแรมในเมือง บูดาเปสต์ (รวมค่าโรงแรมแล้ว)
วันที่12	บูดาเปสต์ - รับประทานอาหารเช้า - สิ้นสุดการเดินทาง (อิสระเดินทางกลับโดยสวัสดิภาพ)





ประเภทห้องพักผ่อนเรือ Illumination



Panorama Suite (Cat. A, B, P) - 200 sq. ft.

Suites & Staterooms:

- Comfort Collection BedsSM with choice of mattress firmness
- Egyptian super-combed cotton linens
- Bathrobes & slippers
- Premium L'Occitane bath products
- Large bathroom featuring shower with glass door
- Flatscreen satellite TV with free movie channels
- Individual climate control and in-room safe
- Complimentary bottled water daily
- And, much more.

อัตราค่าบริการ ต่อท่าน พัก 2 ท่าน รวมกัน 1 ห้อง วันที่ 24ต.ค.-4พ.ย. 61 (งดแถมกระเป๋า)

ห้องพัก Panorama Suite

ราคาเริ่มต้นที่ 99,900 บาท/ ท่าน

อัตราแลกเปลี่ยนตามธนาคารกรุงเทพ คำนวน ณ วันที่ 5 ก.ค. 61

อัตรานี้ไม่รวม ค่าภาษีเรือ ท่านละ 144 USD ต่อท่าน

และไม่รวมค่าทิปพนักงานบนเรือ ท่านละ 133 USD ต่อท่าน





อัตรานี้เป็นราคาเริ่มต้น อาจเปลี่ยนแปลงได้เนื่องจากการปรับขึ้นของค่าเงินบาท,
การเรียกเก็บเซอร์ชาร์จจากทางเรือฯ

จองตั๋วเครื่องบิน **รับประกันราคาถูก** คลิก etravelway.com/airticket

อัตรานี้รวม

- ห้องพักบนเรือ 8 คืน (ตามแบบห้องพักที่ท่านได้ทำการชำระเงิน)
- ค่าที่พัก โรงแรม 3 คืน พร้อมอาหารเช้า
- อาหารบนเรือ (เฉพาะห้องอาหารที่ไม่มีค่าใช้จ่าย) มื้อเช้า 11 มื้อ มื้อเที่ยง 7 มื้อ และมื้อเย็น 8 มื้อ
- กิจกรรม และความบันเทิงบนเรือสำราญ

อัตรานี้ไม่รวม

- ตั๋วเครื่องบิน ไป - กลับ กรุงเทพฯ - สนามบินเฮนรี โคอันดา (โรมาเนีย) - กรุงเทพฯ พร้อมภาษีสนามบิน และภาษีน้ำมัน
- ภาษีท่าเรือ ท่านละ **144 USD** และค่าทิปพนักงานเรือ ท่านละ **133 USD** ต่อท่าน
- รถ รับ-ส่ง สนามบิน-ท่าเรือ-สนามบิน
- ทัวร์เสริมบนฝั่ง (Shore Excursion)
- ค่าธรรมเนียมวีซ่าเชงเก้น Multiple
- อาหารพิเศษที่ท่านสั่งเพิ่มเติมกับทางเรือ
- ค่าแพ็คเกจเครื่องดื่มบนเรือสำราญ / ค่า WIFI
- ค่าทำหนังสือเดินทาง, ค่าวีซ่าสำหรับชาวต่างชาติ
- ค่าใช้จ่ายส่วนตัวอื่นๆ เช่น ค่าซักรีด ค่าโทรศัพท์ ค่าเครื่องดื่ม ฯลฯ
- ค่าภาษีมูลค่าเพิ่ม 7% และภาษีหัก ณ ที่จ่าย 3%

เงื่อนไขการชำระค่าบริการ

* โปรดชำระค่าทัวร์ยอดเต็มจำนวน หลังจากที่ได้รับการยืนยันที่นั่งว่างจากเจ้าหน้าที่แล้วทันที พร้อมส่งสำเนาหนังสือเดินทาง (ที่ไม่หมดอายุภายใน 6 เดือน นับจากวันเริ่มเดินทาง / หนังสือเดินทางเล่มใหม่สามารถเดินทางได้เลย) และหลักฐานโอนเงินมาได้ที่ Fax 0 2116 6423 (การไม่ชำระเงินค่ามัดจำ หรือชำระไม่ครบ หรือเช็คธนาคารถูกระงับการจ่ายไม่ว่าด้วยสาเหตุใดใด ผู้จัดมีสิทธิยกเลิกการจัด หรือยกเลิกการเดินทาง)

หมายเหตุ

- สำหรับท่านที่ยังไม่มีวีซ่า แนะนำให้จองแพ็คเกจทัวร์ล่วงหน้า 50 วันทำการก่อนการเดินทางขึ้นไป (เพื่อเผื่อเวลายื่นเอกสารขอวีซ่า โดยใช้เวลาพิจารณาวีซ่า ประมาณ 15-20 วันทำการ ต่อสถานทูต)
- ทางบริษัทฯ มีบริการออก E-Ticket เพื่อประกอบการยื่นเอกสารขอวีซ่า (มีค่าบริการ 300 บาท ต่อเอกสาร 1 ฉบับ)
- อัตรานี้เป็นราคาเริ่มต้น ของห้องพักแต่ละแบบ อาจเปลี่ยนแปลงได้เนื่องจากการปรับขึ้นของค่าเงินบาท, ทางโรงแรมเรียกเก็บเซอร์ชาร์จ เพิ่มเติมกรณีเข้าพักในช่วงที่มีการจัดงานแฟร์ ฯลฯ ทั้งนี้เจ้าหน้าที่จะแจ้งยืนยันราคาอีกครั้งหลังจากที่ได้รับการยืนยันห้องพักว่างแล้ว





- แพ้เคจนี้ เหมาะสำหรับผู้เดินทางที่ต้องการออกแบบเส้นทางท่องเที่ยวด้วยตัวเอง มีความยืดหยุ่นในการท่องเที่ยวสูง สามารถสื่อสารด้วยภาษาอังกฤษ หรือภาษาต่างประเทศอื่นๆ อาทิ ฝรั่งเศส ฯ ได้ดี
- แพ้เคจนี้ ไม่มีเจ้าหน้าที่ทัวร์เช็คอินบัตรโดยสาร ตลอดจนอำนวยความสะดวกในระหว่างการท่องเที่ยว
- เงื่อนไขเป็นไปตามที่บริษัทกำหนด และบริษัทฯ ขอสงวนสิทธิ์ในการเปลี่ยนแปลง หรือยกเลิกโปรโมชั่น และเงื่อนไขต่างๆ โดยไม่ต้องแจ้งล่วงหน้า
- กรณีที่ผู้เดินทาง ต้องการแวะเที่ยวนครบูดาเปสต์ ก่อนเริ่มทริป ท่านสามารถบินไปถึงล่วงหน้าได้ก่อน แล้วจึงมาร่วมทริป ตามรายละเอียดของแพ็คเกจทัวร์ที่ระบุไว้
- * เมื่อชำระค่าแพ็คเกจทัวร์แล้ว จะไม่สามารถขอคืนค่าเดินทางคืนได้ เมื่อประสงค์จะขอยกเลิกการเดินทางในทุกกรณี
- * หากสวนเคอเคนฮอฟ ปิดบริการ จะนำเที่ยว เมืองเดลฟท์ แทน
- * หากมีการปรับเปลี่ยน สถานที่เที่ยวชมต่างๆ ในโปรแกรม จะมีโปรแกรมอื่นทดแทนเสมอ
- * เงื่อนไขเป็นไปตามที่บริษัทกำหนด และบริษัทฯ ขอสงวนสิทธิ์ในการเปลี่ยนแปลง หรือยกเลิกโปรโมชั่นและเงื่อนไขต่างๆ โดยไม่ต้องแจ้งล่วงหน้า
- * กรุณาแจ้งเจ้าหน้าที่ของบริษัทในกรณีที่ผู้เดินทางพิการ หรือต้องการความช่วยเหลือพิเศษในขณะที่เดินทางท่องเที่ยว หรือล่องเรือ
- * ผู้โดยสารที่ตั้งครรภ์จะต้องคำนึงถึงความเสี่ยงในการเดินทาง เพราะบนเรือจะไม่มีอุปกรณ์อำนวยความสะดวกแก่ท่าน
- * หนังสือเดินทางของท่านต้องไม่หมดอายุภายใน 6 เดือน นับจากวันเริ่มเดินทาง และต้องมีหน้าว่าง 3 หน้า เพื่อใช้ในทางประทับตรา
- * การเปลี่ยนชื่อผู้เดินทาง วันเดินทาง หรือโปรแกรมท่องเที่ยว ภายในวันที่ชำระเงินค่าแพ็คเกจทัวร์นั้น จะถือว่าท่านยกเลิกการจอง และต้องทำการจองใหม่

เงื่อนไขและความรับผิดชอบ บริษัทเป็นเพียงตัวแทนรับจองแพ็คเกจทัวร์ สายการบิน และ ตัวแทนการท่องเที่ยวในต่างประเทศ ซึ่งไม่อาจรับประกันความเสียหายต่างๆ ที่อยู่เหนือการควบคุมของเจ้าหน้าที่บริษัทฯ อาทิ การนัดหยุดงาน การจลาจล เปลี่ยนแปลงกำหนดเวลาในตารางบิน ภัยธรรมชาติ ฯลฯ หรือค่าใช้จ่ายเพิ่มเติมที่เกิดขึ้นทั้งทางตรงหรือทางอ้อมเช่น การเจ็บป่วย การถูกทำร้าย การสูญหาย ความล่าช้าหรือจากอุบัติเหตุต่างๆ ฯลฯ และการตอบปฏิเสธการเข้า และออกเมืองของเจ้าหน้าที่ตรวจคนเข้า หรือออกเมือง อันเนื่องมาจากมีสิ่งผิดกฎหมาย หรือเอกสารการเดินทางไม่ถูกต้อง หรือการถูกปฏิเสธในกรณีอื่นๆ

เพื่อประโยชน์ของผู้เดินทาง โปรดศึกษาเงื่อนไขการจองทัวร์ และการยกเลิกทัวร์ ที่ระบุในรายการทั้งหมด หลังจากท่านทำการจองทัวร์แล้ว ทางบริษัทฯจะถือว่าท่านเข้าใจ และพร้อมปฏิบัติตามเงื่อนไขดังกล่าว

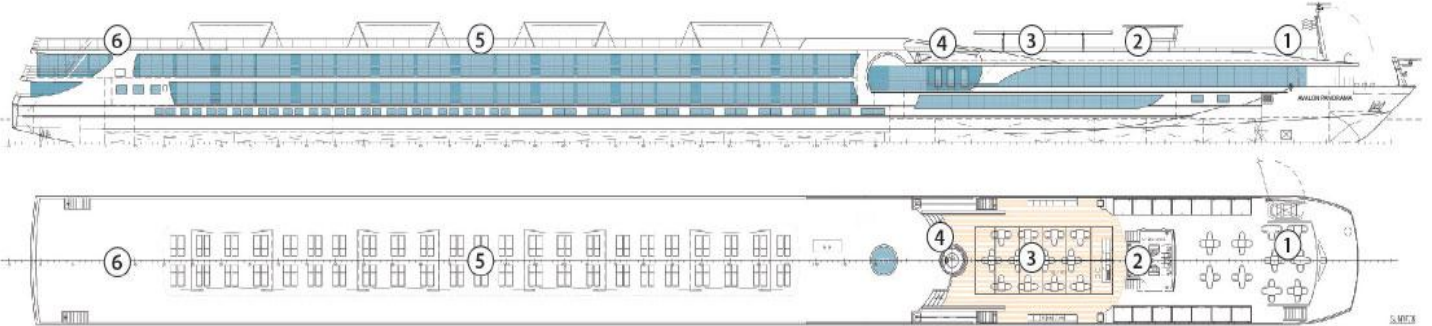




แผนผังเรือสำราญ Avalon Waterways Illumination

DECK PLANS

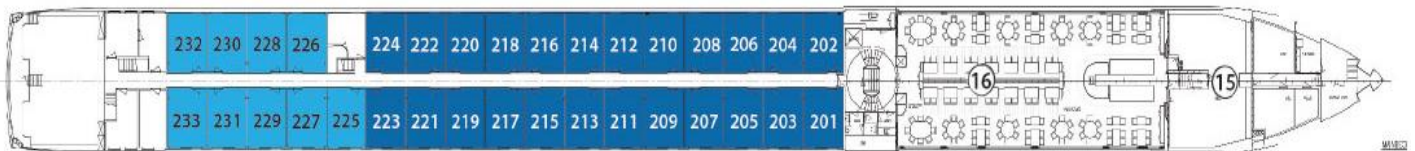
SKY DECK



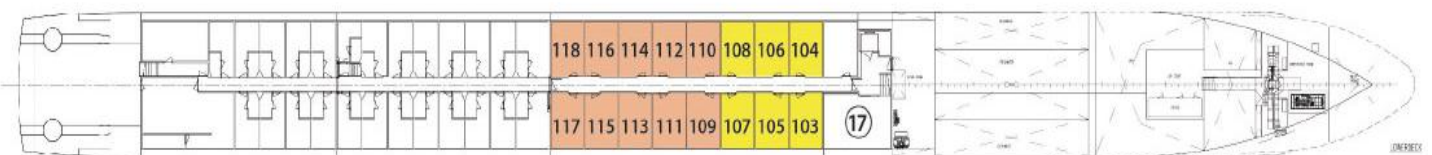
ROYAL DECK



SAPPHIRE DECK



INDIGO DECK



DECK PLAN

- | | | |
|---|----------------------|-------------------|
| 1 Sky Lounge | 6 Deck Game Area | 12 Elevator |
| 2 Navigation Bridge | 7 Observation Lounge | 13 Lobby |
| 3 Sky Grill | 8 Panorama Bistro | 14 Club Lounge |
| 4 Whirlpool | 9 Panorama Lounge | 15 Galley |
| 5 Premium Lounge
Chairs and Shade
Awnings | 10 Bar | 16 Dining Room |
| | 11 Reception | 17 Fitness Center |

CATEGORIES

- Royal Suite Royal Deck | Royal Suites
- Cat. P Royal Deck | Panorama Suites
- Cat. A Sapphire Deck Forward | Panorama Suites
- Cat. B Sapphire Deck Aft | Panorama Suites
- Cat. D Indigo Deck Aft | Deluxe Staterooms
- Cat. E Indigo Deck Forward | Deluxe Staterooms





Included Amenities

Avalon Suite Fleet

- Complimentary Wi-Fi throughout the ship
- Panoramic windows throughout the ship
- Elegant, contemporary design & decor
- Friendly, English-speaking crew & Cruise Director
- Sky Deck with whirlpool, shade awnings, game area and premium lounges
- Covered Observation Lounge
- Club Lounge with 24-hour self-serve beverage station with complimentary cappuccinos, lattes, tea, hot chocolate & premium coffees, as well as treats throughout the day
- Elevator
- Non-smoking interior and staterooms

Fitness & Wellness

- Fitness Center
- Avalon Adventure Center
Your place for active gear and excursions, including
 - Bikes
 - Canoe, kayak and jogging excursions
 - Maps for hiking, biking and jogging routes
 - Fitness and wellness activities
 - FitBits®
- All through your Avalon Adventure HostSM
- Active shore excursions, both included and optional

Avalon Panorama Suites & Staterooms

- Open-Air BalconiesSM and Wall-to-Wall Panoramic Windows in all Panorama Suites
- Comfort Collection BedsSM with choice of mattress firmness
- Egyptian super-combed cotton linens
- Bathrobes & slippers
- Premium L'Occitane bath products & hairdryer
- Large bathroom featuring shower with glass door
- Wide selection of free movie channels and English-speaking TV
- Individual climate control and in-room safe
- Full-size closet and mirror
- Additional under-bed storage
- Complimentary bottled water daily

